



油圧クレーンの代名詞
UNIC

- 重量品荷役に ●建設現場で ●縦横の活躍をつづけている
 - (クレーン容量25t) K-250 (クレーン容量8.5t) K-85C/K-85E
 - (" 16t) K-160B (" 7t) K-70A
 - (" 11t) K-110 (" 4.8t) K-50C/K-50S
 - (" 10t) K-100A
- トラック輸送を革新する 助手や上乗りのいないトラック
(大型車用)2.9t吊 (中型車用)2t吊 (小型車用)1t吊
ユニッククレーン



株式会社 **ユニック** (旧社名 共栄開発)

□本社/東京都千代田区大手町2-6-2 (日本ビル) 準100
 ☎(03)279-4601代表 □工場/千葉県佐倉市・東京都大田区
 □支店・営業所/国内30ヶ所 □サービス工場/全国100拠点

UNIC

K-160B

トラッククレーン
(つり上荷重) 16t



H17.07.16
hydro-crane

株式会社 **ユニック**

つり上荷重 16t
 ブーム 9.5m~15.5m~22m+(ジブ 6m又は8m)
 重量品作業にも 高所長尺作業にも
 最も適用範囲の広い
 トラッククレーンです



仕様

□クレーン呼称 16tトラッククレーン(クラス3-3)

□性能

クレーン容量(アウトリガ使用、全周、定格総荷重)

(ブーム長さ) 9.5m.....16t×3m

() 15.5m.....10t×4.3m

() 22m.....5.4t×7m

22mブーム+8mEXジブ.....2t×9m

22mブーム+6mEXジブ.....2t×9m

ブーム長さ

第1ブーム 9.5m~15.5m

第2ブーム(1) 10m~16m

(2) 16m~22m

8mエクステンションジブ 24m~30m

6mエクステンションジブ 24m~28m

巻上速度(ロープ速度)

42m/min~83m/min(2段変速)

補巻巻上速度(ロープ速度)

42m/min~83m/min(2段変速)

主フック巻上速度(ロープ掛数=6)

7m/min~13.5m/min

4tフック巻上速度(ロープ掛数=2)

21m/min~41.5m/min

2tフック巻上速度(ロープ掛数=1)

42m/min~83m/min

ブーム起伏範囲 -5°~80°

ブーム上げ時間(0°~80°) 50sec

ブーム伸長速度 108mm/sec

旋回速度 2.5rpm

□フロントアタッチメント

フック (1)容量16t、ロープ掛数6

(2) * 5.4t、 * 2

(3) * 2t、 * 1

エクステンションジブ

(増設式) 8m又は(抱込式) 6m

グラブバケット(特装品) (1)石炭用(容量) 1m³

(2)砂利用(容量) 0.4m³

□ワイヤーロープ

(主巻)ロープ 6×Fi(29) IWRC A種

(径)16mm×(長)140m

(補巻)ロープ 6×Fi(29) IWRC A種

(径)16mm×(長)80m

□安全装置

油圧安全弁、玉掛ロープ外れ止め装置、過巻警報装置、

室内角度計、(巻上用・旋回用)自動ブレーキ

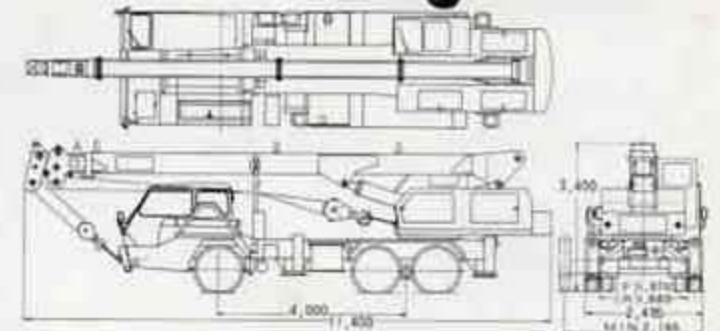
□キャリヤ

(日産ディーゼル)4TW17C、(三菱ふそう)K150-YE、

(日野)ZQ500

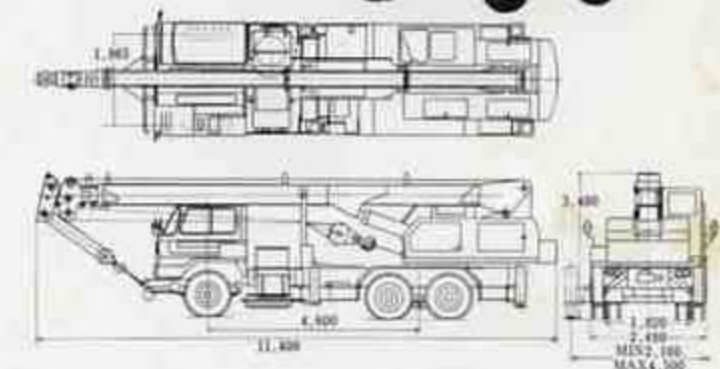
走行姿勢図

日産ディーゼル
4TW17C車に
架装の場合



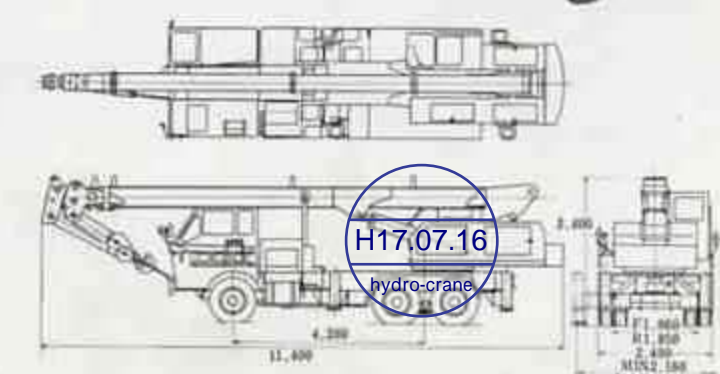
走行姿勢図

三菱ふそう K150-YE車に
架装の場合



走行姿勢図

日野 ZQ500車に
架装の場合



H17.07.16
hydro-crane

H17.07.16
hydro-crane

K-160B UNICTラッククレーン

グンと強くなった吊上性能！

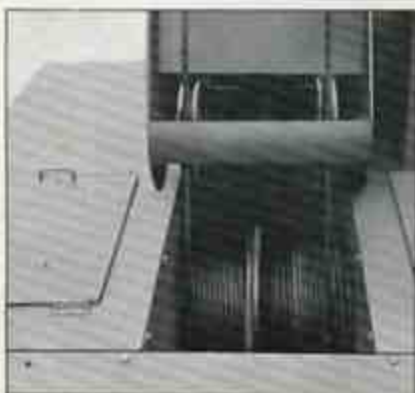
使い易ささらに向上！すぐ使えるエキステンションジブ…

(新開発)ジブ展開・格納装置の採用により

一層簡単に 楽に早く 扱えるようになりました

〈長く伸びる油圧ブーム〉

油圧操作で伸縮する 3段式ブーム
走行時(最短)9m 作業時(全長)22m
立てたままの姿勢でも伸ばせます
ハイリフト作業にはすぐ使えるエキ
ステンションジブ(抱込み式)6m又
は(脱着式)8mをお使い下さい



〈理想的な巻上機構〉

主巻用ドラムも補巻用ドラムも同じ
性能 強力駆動の単軸複胴型です
巻戻操作は パワークラッチと(ロッ
ク付き)フットブレーキによる 自由
降下装置付き

動力巻下との併用により 能率よく
作業が行なえます

変速機付き 仕事にマッチした 最
適の巻上速度が出せます

〈広い作業範囲〉

ブーム起伏範囲が広いのも特色です
最大角度が大きい(85度)ので 長尺
ブームでも(最少作業半径が短く)吊
荷の間近まで接近できます
水平以下(-5°)までブームを下げる
ことができるので 先端部点検に
も便利です



〈2フック式巻上方式〉

主フックと補フックが(共に使える)
2フック式 ロープかけかえなしで
(荷重と作業条件に応じ)使い分ける
ことができます

〈安全装置を完備〉

フックには 玉掛けロープ外れ止め
装置があり 安全に作業が行なえます
自動ブレーキ(巻上/旋回)旋回ロッ
ク等 安全操作に万全を期していま
す

〈便利で使い易い操作方式〉

広々とした運転席 座り心地のよい
シート ウィンドー視界も満点
長時間運転しても疲れません
同時操作や複合動作も思いのまま
です 運転室内に 電気指示式のブ
ーム角度メータがあるので 安心して
操作が行なえます



〈完璧の油圧機構/高度の信頼性〉

油圧ポンプは高出力・強力駆動のタ
ンデム(2連式)です

諸張りの大きいアウトリガ 円滑に
作動し耐久性にも優れた(ボールレ
ース式)旋回装置

高度の安定性ももち 信頼度の高い
油圧クレーンです