

K-200B トラッククレーン

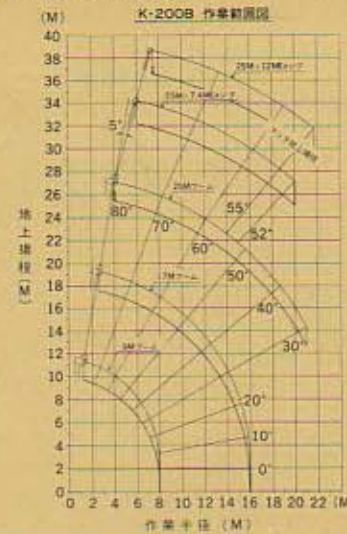
UNIC K-200B

トラッククレーン20t吊

■仕様

- クレーン呼称 20tトラッククレーン(クラス 3.0-4.0)
- 性能
 - クレーン容量
 - ブーム長さ
 - 9.0m20,000kg×3.0m アウトリガ使用
 - 17.0m14,000kg×3.5m アウトリガ使用
 - 25.0m7,000kg×6.0m アウトリガ使用
 - 25.0m+7.4mジブ.....3,500kg×9.0m
アウトリガ使用
 - 25.0m+12.0mジブ.....2,000kg×11.0m
アウトリガ使用

■作業範囲図



■定格総荷重表(アウトリガ最大張出) (単位 kg)

ブーム長さ	メインブーム				エクステンションジブ		メインブームサブジブ
	9 M	17 M	25 M	7.4M	12 M		
3	20,000	(3.5)14,000					
4	15,500	13,000	7,000				
5	11,500	10,900	7,000				
6	9,000	8,800	7,000				2,500
7	7,000	7,100	6,300				2,500
8	(7.9)5,850	5,700	5,400	3,500			2,500
9		4,400	4,750	3,500			2,500
10		3,500	4,000	3,350	2,000		2,500
11		2,700	3,200	3,000	2,000	2,200	
12		2,300	2,700	2,700	1,850	1,800	
13		1,950	2,300	2,200	1,800	1,400	
14		1,600	1,900	1,800	1,700	1,100	
15		1,300	1,600	1,500	1,600	800	
16		(15.9)1,100	1,300	1,200	1,400	700	
17			1,100	900	1,200	600	
18			900	700	1,000	400	
19			750	500	800	200	
20			600	400	600		
21			500		500		
22					400		
ロープ数	8	6	4	2	1	1	

注) ()内数値は作業半径を示す。

- 1) 上表の定格総荷重は水平型土上における転倒荷重の78%以内とし、フック自重と、その他のつり具の重量を含んだ値です。
- 2) 上表の定格総荷重はブームのたわみを含んだ実際の作業半径に基づいています。
- 3) ジブをブーム先端に装着したままで、メインブームで作業する場合は上表の定格総荷重より1,500kg差引いて下さい。
- 4) 表中の定格総荷重において太線より上側はクレーンの強度に基づき、下側はクレーンの安定度(側方、後方)に基づいています。
- 5) 上表において前方吊は定格総荷重の60%になり、25Mブーム、25M+7.4M、12M Ext.ジブにおいては作業半径18M以上の使用を禁止します。
- 6) メインフックを取付けたままでジブ作業を行なう場合は、定格総荷重よりメインフックの重量を差引いて下さい。
- 7) 定格総荷重の数値が記入されている作業半径以外での作業は行なわないで下さい。



■各フック重量

20.0tフック	300kg
7.0tフック	200kg
3.5tフック	100kg
2.5tフック	60kg

注:本仕様は改良のため予告なく変更することがあります。

H17.07.16

hydro-crane

株式会社 ユニック

- 本社/営業本部 東京都港区西麻布4の15の13第28森ビル内 〒106 ☎03(499)3711(代)
- 営業所
 - 札幌/青森/盛岡/仙台/郡山/宇都宮/高崎/千葉/東京/横浜
 - 松本/静岡/名古屋/大阪/神戸/岡山/広島/米子/徳山/高松
 - 福岡/北九州/長崎/鹿児島/那覇
 - ユニック北陸販売・ユニック羽越販売
- 佐倉工場 千葉県佐倉市大田字外野2349 〒285-01 ☎(0472)85-5111(代)
- サービス工場 全国196工場



UNIC CORPORATION

すきのない安全性とすぐれた機能性の追求——ユニックのクレーン造りの思想が開発した新20t吊K—200B、EL方式の新荷重計も標準仕様です——



日産 KW30M



日野 ZT300



三菱 K201

■作業時に長く、格納時に短かい、より速く同時伸縮する3段ブーム

9m~25mまで、レバー1本の操作で同時伸縮します。ジブをつければ最大ブーム長は37mにもなります。

■作業性は一段と向上しました

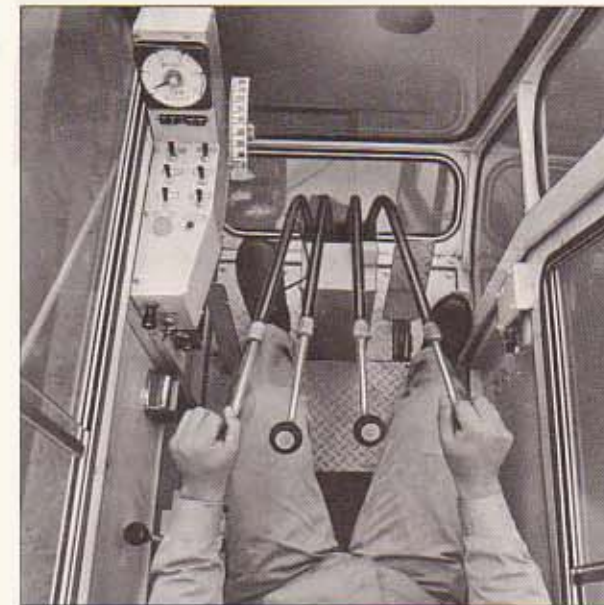
ブーム伸長速度16m/91sec、旋回2.8rpm、巻上げは独特の4段変速で、ロープ速度21~150m/minまで作業にあわせて選べますので、インテング性能も一段と向上しました。

■居住性に富んだ運転席

見やすく前方にまとめられた計器類、理想的な運転ポジションが得られ長時間作業にも疲れなないヘッドレスト付フルリクライニングシート、調整可能の操作レバー、強化ガラス使用のワイドな視界、確実に快適に運転操作ができます。

■EL方式の新荷重計など、安全に特に力を入れました

各種安全装置が完備されておりますので、安心して作業にかゝれます。



■走行時寸法

	日産ディーゼル KW30M	日野 ZT300	三 K201 要
全長(mm)	11,920	11,980	11,980
全巾(mm)	2,490	2,500	2,500
全高(mm)	3,320	3,595	3,470
車輻総重量(kg)	約23,000	約22,980	約22,780



■道路通行について

車両総重量が20tを超える車両です。道路運送車両の保安基準の緩和申請と車両制限令による通行許可が必要です。フックは必ず車体上のフック掛けに固定して下さい。

H17.07.16

hydro-crane