

— ALL-HYDRAULIC TRUCK-CRANE —

CT362

36tトラック・クレーン



東急車輛製造株式会社



東急車輛

① 伸縮自動ロック装置

内部リークによる伸縮下りを自動的に防止します。

② 過負荷転倒警報装置



過負荷及び転倒時にはまず予告灯、次いで危険灯及びホーンで警報します。

③ 倍角デジタル角度計



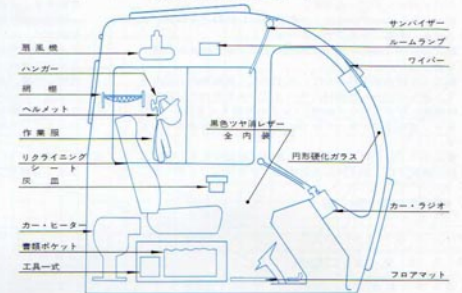
数字直読式で倍角で作動しますので、微小角にも反応します。

④ 旋回ブレーキ



バンド外締手動式で、走行時のロック、作業時の補助ブレーキになります。

室内付属品14セット



⑭ 固定ホース式伸縮機構

ブーム内を移動するホースは使っていない、安全な機構です。

⑮ 過巻警報装置



ロープを巻過ぎますと、自動的に警報します。

⑯ ロープ逸脱防止装置

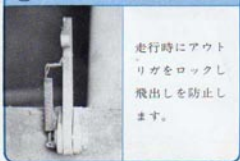


フックからの玉掛ロープの逸脱を防止します。

⑭ 俯仰ロック装置

レバー中立で自動的に油圧ロックします。

⑮ アウトリガ飛出防止装置



走行時にアウトリガをロックし飛出しを防止します。

⑮ フィルタ目詰警報装置



油の汚れが酷くなりフィルタが目詰りを起すと警告します。

⑮ 作業警報装置



作業開始、旋回時に周囲に警報できます。

⑩ ジャッキ沈下防止装置



油圧自動ロックの他に、手動ロックをすれば二重に安全です。
(レシンの保護するボックス形式、受皿の持ち運び不要)

⑨ 二重安全ブレーキ

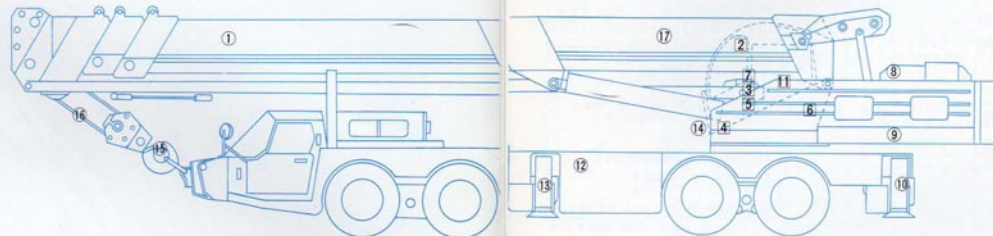


通常エアブレーキで、非常時はメカニカルでブレーキできます。

⑧ 中立自動ブレーキ



レバー中立で自動的にブレーキが掛り、誤操作を防止します。



⑤ ブーム伸縮計

ブームストロークを数字で直読できます。

⑥ クラッチ圧警報装置

クラッチ圧が規定圧以下になると警告します。

⑦ 空圧警報装置

エア・ブレーキ圧が規定圧以下になると警告します。

★ 定格総荷重表

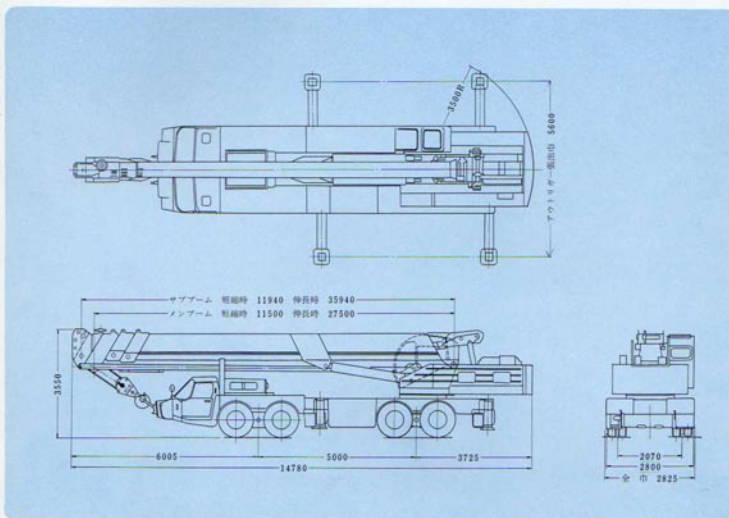
作業半径 (M)	正規のブーム状態 (TON)				特殊なブーム状態 (TON)					
	11.50M	19.50M	27.50M	35.94M	ジブ		19.94M	27.94M	27.94M	
	ブーム	ブーム	ブーム	ブーム	オフセット 0°	オフセット 15°	ブーム	ブーム (A型)	ブーム (B型)	
	後方 側方	後方 側方	後方 側方	後方 側方	後方 側方	後方 側方	後方 側方	後方 側方	後方 側方	後方 側方
3.6	36.0									
4	32.0									
5	26.0									
6	20.0	20.0								
7	16.7	16.7	15.0							
8	13.0	13.0	14.5							
9	10.6	10.6	12.1							
10	9.8	9.8	10.2	8.0			8.0			
12	6.3	7.2	7.5				6.7	8.0		
14	4.5	5.1	5.9				5.7	6.3	8.0	
16	3.1	3.6	4.5				4.8	3.8	6.3	
18	2.1	2.5	3.4				4.2	3.5	4.8	
20		1.8	2.5					2.4	3.6	
22		1.1	1.9	2.0				1.5	2.5	
24		0.5	1.4	1.8				0.7	1.7	
26			0.9	1.2					0.8	
28			0.6	0.8				1.0		
30			0.3	0.4				0.7		
32								0.4		
34										
36										
38										
ジブ格納	ジブ 300kg						ジブ 300kg			
主フック	36トンフック 400kg		900kg				36トンフック 400kg		900kg	
補助フック	15トンフック 200kg						15トンフック 200kg			
使用										
ジブ設置	ジブ 800kg				36トンフック装置		ジブ 800kg			
主フック	36トンフック 400kg		1400kg		のまま4トンフック		36トンフック 400kg		1400kg	
補助フック	15トンフック 200kg				使用 300kg		15トンフック 200kg			
使用										

注 意

- 上表は水平堅土上における転倒荷重の78%以内で、アウトリガ最大張出時 (5.6M) の定格総荷重を示します。
- 上表の定格総荷重は、ジブ及びフックの自重を含んだ値ですから上表下欄に各々の重量を記入してありますので、各ブーム長さに対応するジブ及びフックの重量を差し引いて使用して下さい。
- 上表の定格総荷重は、ブームの組みを含んだ実際の作業半径にもとづいています。
- 表中の定格総荷重は太線より上側はクレーンの強度にもとづき、下側はクレーンの安定性にもとづいています。
- 「正規のブーム状態」の他に長大作業半径が必要な場合は、「特殊なブーム状態」でも使用できます。
19.94Mブーム 全伸長状態より2段目、3段目ブームを短縮した状態をいいます。

- 27.94Mブーム 全伸長状態より3段目ブームを短縮した状態 (A型) をいいます。
- 27.94Mブーム 全伸長状態より2段目ブームを短縮した状態 (B型) をいいます。
- 主フック (3段目トップ) は4索、補助フック (4段目トップ) は2索にしますと、全伸縮行程ロープ掛け等とないで地上に留めます。また、6索 (最大24トン) では、地下20mまで充分に留めます。
- 特殊なブーム長さの最低吊り角度
19.94Mブーム 0°
27.94Mブーム (A) 20°
27.94Mブーム (B) 0°

★ 全体図



全国をカバーする わが社の営業所

本社・横浜工場	〒216 横浜市金沢区新井町	☎(043)701-9151(代表)
大浜工場	〒593 堺市東区町3丁2-8	☎(0722)71-5521(代表)
大東工場	〒330 大宮市南引町2-6-10-1	☎(0486)63-1231(代表)
東京事務所	〒104 東京都中央区八重洲5-17	八重洲市ビル ☎(03)272-7051(代表)
大宮事務所	〒841 大宮市東区北浜2-2-2	三井物産ビル ☎(06)202-0841(代表)
札幌営業所	〒060 札幌市南2条西1丁目	日本ビル ☎(011)281-5651(代表)
仙台営業所	〒980 仙台市中央2-1-1-2	3丸ビル ☎(022)261-1525(代表)
新潟営業所	〒950 新潟市米山3-5-1	丸屋ビル ☎(0252)345-7631(代表)
静岡営業所	〒420 静岡市濠手町5-3	法月ビル ☎(0542)354-7378(代表)
名古屋営業所	〒466 名古屋市中区東区通3-19	幹本ビル ☎(052)871-8621(代表)
三重営業所	〒510 四日市市朝日町1-1	7 ☎(0593)52-4861
広島営業所	〒730 広島市紙屋町1-2-2	2 広電ビル ☎(0822)488-1585(代表)
福岡営業所	〒812 福岡市博多駅東2-6-1	4 ☎(092)44-1951
高松営業所	〒760 高松市丸の内町1-0-2	7 井筒ビル ☎(0878)351-7949(代表)
青森出張所	〒030 青森市本町2-3-3	3 ☎(0177)76-2841
長野出張所	〒380 長野市西馬場部1	☎(0262)27-3020
大分出張所	〒920 大分市中央通1-7-9	9 ☎(0782)61-3688(代表)
岡山出張所	〒700 岡山市津島新道町1-0-6	1 ☎(0862)353-5221(代表)
大分出張所	〒870 大分市吉原町上新田1-2-5	4 ☎(0975)21-0975(代表)
熊本出張所	〒860 熊本市東区中野1061	田上自動車整備工場 ☎(0963)36-7146

★ 特徴

- 1) 全油圧4段伸縮ブームで、最大ブームの長さは、ジブ付きで47mのロングブームです。
- 2) ブームストローブ24mは、油圧クレーンの利点の作業フックも、最重に生かしたものです。
- 3) 最大クレーン能力130t-mは、同クラス中で最大の容量です。
- 4) 数多くの新機構を採用していますから、高効率化が図れます。例えばブーム作業は、ホースリールを使わない順序伸縮機構、ダブルフック機構(フックの掛替えが不要)、伸縮および傾角速度がえられる倍速機構など、を備えています。
- 5) 巻上げウインチは、主・輔とも急降下装置付きで、油圧2段、機械2段、計4段の安全機構、2ドラム、2モータ、

- 6) 自由制御が可能なジャッキ張り出し調節装置、操作レバータッチの軽快化、ジブ設置の簡単な機構、見易い直統型計器類の設置、良好な視界など、使い易くて疲れにくい完全ワンマン・オペレート方式を採用しています。
- 7) 強力な伝導軸をもつ東急のP・T・O型式は、エンジン搭載式に比べて経済的で、しかも動力関係の保守点検が容易です。
- 8) その他、いろいろの安全装置が完備されていますから、安心して作業ができます。

★ 主要諸元表

クレーン呼称	36t 全油圧式トラック・クレーン(クラス3.6~8.0)	
形式名称	東急CT362型	
クレーン容量	36t × 3.6m	アウトリガ使用
A	ブーム長さ11.5m	後方・側方
クレーン容量	10.2t × 10m	アウトリガ使用
B	ブーム長さ27.5m	後方・側方
アウトリガ最大出巾	5,600mm	
安定度	$\left(\frac{\text{定格総荷重}}{\text{安定限界総荷重}} \times 100 \right) 78\%$	
ブーム長さ	伸縮ブーム $\begin{pmatrix} 1. 11.5\text{m} \sim 19.5\text{m} \\ 2. 19.5\text{m} \sim 27.5\text{m} \\ 3. 27.5\text{m} \sim 35.94\text{m} \end{pmatrix}$	
ジブ長さ	10.64m	
巻上速度	低速	33m/min
(ロープ速度)	高速	170m/min
補巻巻上速度	低速	33m/min
(ロープ速度)	高速	66m/min
フック巻上速度	低速	3.6m/min
(ロープ掛数9)	高速	19m/min
補巻フック巻上速度	低速	33m/min
(ロープ掛数1)	高速	66m/min
総揚程	35.94m	ブーム時 36m
(フック)	35.94m	ブーム+10.64ジブ時 46.5m
ブーム上げ時間	高 -7°~85°	35秒
	低 -7°~85°	70秒
ブーム伸縮速度	高 0.445m/sec	低 0.28m/sec
旋回速度	3.0r・p・m	

ポンプ型式	ギヤ型	使用数2
用途	形式	使用数
油圧シリンダ	ジャッキ用	複動 4
	アウトリガ用	* 4
	俯仰用	* 2
	伸縮用	* 2 単動 1
油圧モータ	巻上用(ギヤ型)2台 旋回用(ギヤ型)1台	
巻上装置	油圧モータ駆動、主補ドラム急降下装置付(減速機)平歯車式(クランチ巻上油圧クランチ式(ブレイキ)外編バンド式(巻上ドラム数)2	
ブーム俯仰装置	油圧シリンダ直押し式	
ブーム伸縮装置	油圧シリンダ作動式	
旋回装置	油圧モータ駆動(減速機)ハスバ歯車式(旋回サークル)ボールベアリング式	
クレーン運転室	スチール製運転室装備	
ブーム	高張力鋼使用の箱形溶接構造4段式	
フック	(1) 容量36t ロープ掛数9 (2) * 41 * 1	
主巻ロープ	構成 6×75(29) IWRC18 × 155m 破断荷重 24.3t * 6×75(29) IWRC18 × 155m 破断荷重 24.3t	
補巻ロープ	(ブーム転倒警報装置) 電気警報式 (ブーム伸縮計) 数字直読式 (ドラム巻ブーム角度計) * (中立自動ブレイキ) * (クランチ圧警報装置) 電気警報式 (フィルター目詰警報装置) 電気警報式 (ジャッキ自動安全装置) 油圧弁 (過巻警報装置) 電気警報式 (俯仰ロック装置) 油圧弁 (過負荷安全装置) 油圧弁 (乱巻き防止装置) *	
照明装置	(作業灯) 2個 (運転室内灯) 1個 (ブーム先端灯) 2個 (ジブ先端灯) 1個	
架装車	K351	
動力取だし装置	トランス・ミッション P・T・O式	

- オプションで8トン吊用及び15トン吊用のフック(クレーン・ブロック)を用意してあります。
- 本仕様は予告なく変更する場合があります。

★ 作動範囲図

