

11TON

東急11トントラッククレーン

CH110型

特長

① 全段自動伸縮ブーム

すでに、御好評を得ているCH105型(10ton)を基本にブームを全自動伸縮式に改良し作業性の向上を計りました。

1本の伸縮レバーを操作するだけで、最長作業姿勢までの伸長が可能です。また、吊上能力を11tonとアップしたため中型クレーンとして、抜群の能力を発揮します。

② 13TONクレーン並みの揚程と実力

3段伸長時20m主ブーム、7m補助ジブを使用すれば揚程27mとなり、高所作業に威力を発揮します。13tonクレーン並みに稼げるクレーンです。

③ 安全第一の装備

新たに荷重指示計を取付けました。作業時にゲージが吊荷の値を示しますので、オーバーロードにする事故を未然に防ぐ事が出来ます。

その他転倒警報装置、過巻警報装置などを常備しており、万全の安全設計です。

④ 簡単安易な補助ジブセット

装着格納に便利な横折式を採用しています。ジブはブームNo.1側面に固定されていますから、主ブームの作業時にはジブは邪魔になりません。

ジブセットはブームの伸縮作動を利用しているので簡単な、ハンドル操作で装着および格納とも楽にできます。

⑤ 高度な安全性機構と軽快な操作装置

ジャッキ操作はアクセル連動の1本レバーで、しかも特殊な差圧弁の働きでアウトリガーとジャッキのセット、格納は順序よく容易にでき、しかもアウトリガーの張出し巾はボールバルブのレバーを動かすだけで、任意に調整可能です。

巻上、俯仰、伸縮、旋回の操作力も非常に軽く、また特殊設計のバルブによりフィンガーコントロールによる微速が可能ですので、合せ作業に一段と便利です。急降下式ウインチ(主、補共)は高速、低速の2段変速ができて、荷重に合った速度が得られ安全かつ能率的です。

⑥ ワイヤー索数の掛け換え無しで全揚程間に合う

ブーム長さ20mと長尺でありながら、わずらわしいワイヤー索数の掛け換え無しで地上までとどきます。

⑦ 抜群の安定性

ジャッキは堅牢にして踏張りが大きく安定度の高いH型形式を採用しております。

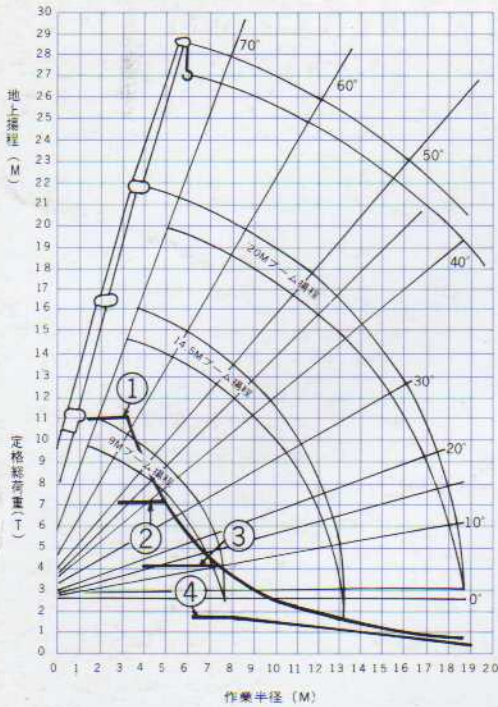
⑧ 移動迅速なキャリアー

11tonクレーンでありながら8tonトラックシャーシ(汎用車)をキャリアーとしておりますから、現場間の移動が迅速でしかも維持費も経済的です。



 東急車輛

●性能曲線図

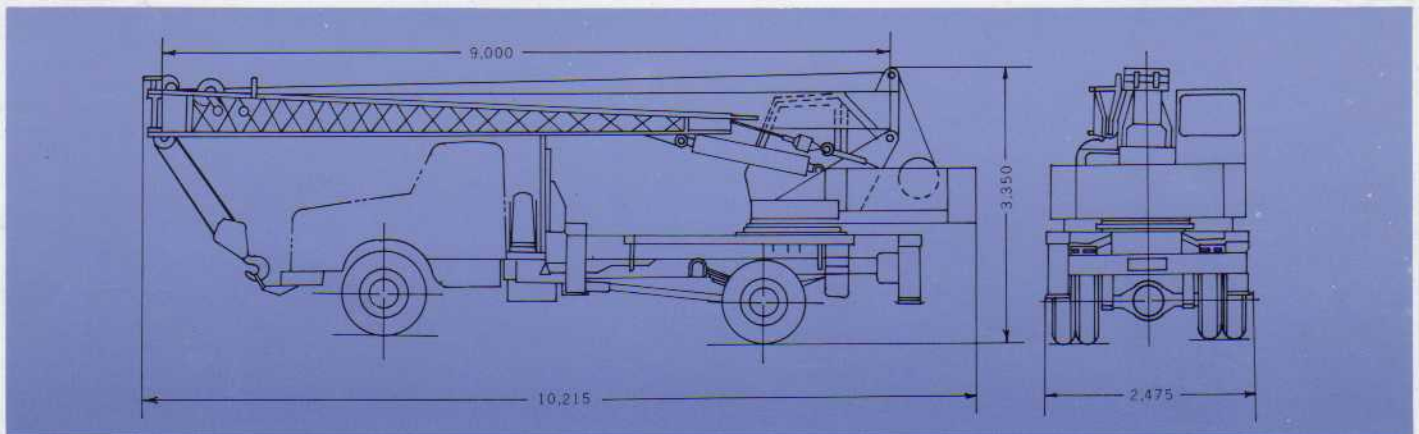


●定格総荷重表(kg)

- ① 9 Mブーム定格総荷重
- ② 14.5 Mブーム 定格総荷重
- ③ 20 Mブーム 定格総荷重
- ④ 20 M + 7 Mジブ 定格総荷重

作業半径	ブーム長さ			
	9M	14.5M	20M	20M+7M
3	11,180 kg	7,180		
3.3	11,180	7,180		
4	9,180	7,180		
4.5	8,180	7,180		
5	7,180	7,180	4,180	
5.5	6,380	6,380	4,180	
6	5,580	5,580	4,180	1,735
7	4,480	4,480	4,180	1,735
8		3,680	4,180	1,735
9		2,780	2,780	1,535
10		2,480	2,480	1,435
11		2,080	2,080	1,335
12		1,780	1,780	1,235
13		1,480	1,480	1,035
14			1,280	935
15			1,080	835
16			980	735
17			880	535
18			680	435
19				335
20				235

注 1) 定格総荷重の値はアウトリガーを全長張出した場合で水平堅土上に於けるものです。
2) 9M、14.5M、20Mブームの定格総荷重はジブ格納時の性能です。



●CH110型クレーン諸元表

クレーン呼称	11t全油圧式トラック・クレーン	
形式名称	東急CH110型	
クレーン容量	11.18t×3.3m	アウトリガー 全張出し
A	ブーム長さ 9m	後方・側方
クレーン容量	2.48t×10m	アウトリガー 全張出し
B	ブーム長さ 20m	後方・側方
アウトリガー最大張出し	4.400mm	
安定度	$\left(\frac{\text{定格総荷重}}{\text{安定限界総荷重}} \times 100\right) 78\%$	
ブーム長さ	全自動伸縮ブーム 1. 9m~14.5m } 2. 3段階同時伸縮 2. 14.5m~20m	
補助ジブ長さ	7m (CT151A型クレーンに共通)	
フック巻上速度	低速 8m/min	(ロープ掛数6)
(ロープ掛数6)	高速 16m/min	
補助フック巻上速度	低速 45m/min	(ロープ掛数1)
(ロープ掛数1)	高速 90m/min	
総揚程	20mブーム時	20m
(フック)	20mブーム+7mジブ、取付時	27m
ブーム上げ時間	-5°~75° 32sec	
ブーム伸縮速度	伸し 0.55m/sec	縮み 0.48m/sec

旋回速度	1.8r.p.m.	
巻上装置	油圧モーター駆動、主・補ドラム急降下装置付 (減速機) ハスバ歯車式、(クラッチ) ツメクラッチ式 (ブレーキ) 外縮バンド式、(巻上ドラム数) 2	
クレーン運転室	スチールキャブ	
フック	(1) 容量 11t	ロープ掛数 6
	(2) # 1.7t	# 1
主巻ロープ	構成 6×Fi(29)IWRC B種 12.5×155m	
補巻ロープ	構成 6×Fi(29)IWRC B種 12.5×90m	
安全装置	(過負荷防止安全装置) 油圧安全弁	(フック巻上防止警報装置) 電気警報式
	(油圧荷重計) 油圧式	(荷重指示計) 角度連動リンク式
	(転倒警報装置) 電気警報式	(ジャッキ安全装置) 油圧弁
照明装置	(作業灯) 2個 (運転室内灯) 1個 (ブーム先端灯) 1個 (8T汎用車) 三菱 T331・いすゞ TD72	
架装シャシ	ニッサンデーゼル TK20LC・日野KB122	

○本仕様は予告なく変更することがあります。

TOKYU 東急車輛製造株式会社

- 本社・横浜工場 〒236 横浜市金沢区釜利谷町1 ☎(045)701-5151(代表)
- 大阪工場 〒593 堺市鳳南町3丁200 ☎(0722)71-5521(代表)
- 大宮工場 〒330 大宮市橋本町2-610-1 ☎(0486)63-1231(代表)
- 東京事務所 〒104 東京都中央区八重洲5-7八重洲三井ビル ☎(03)272-7051(代表)
- 大阪事務所 〒541 大阪市東区北浜2-22三井信託ビル ☎(06)202-0841(代表)
- 札幌営業所 〒060 札幌市中央区北2条西3丁目札幌ビル ☎(011)281-5651(代表)
- 仙台営業所 〒980 仙台市中央2-11-23大田ビル ☎(0222)61-1525
- 新潟営業所 〒950 新潟市米山35-1九信ビル ☎(0252)45-7631
- 神奈川営業所 〒230 横浜市鶴見区尻手2-2-20 ☎(045)582-1291-3
- 静岡営業所 〒420 静岡市道手町53法月ビル ☎(0542)54-7378
- 名古屋営業所 〒480 愛知県丹羽郡大口町大字小口字南六田13-2 ☎(05879)5-1191-5
- 広島営業所 〒730 広島市紙屋町1-2-22広電ビル ☎(0822)48-1585

- 福岡営業所 〒812 福岡市博多区博多東2-6-14 ☎(092)44-1951
- 帯広出張所 〒086 帯広市東11条南13-1道東自動車工業内 ☎(01552)3-1958
- 青森出張所 〒030 青森市本町2-3-3 ☎(0177)76-2841
- 茨城出張所 〒300 土浦市中新津184 ☎(0298)22-5569
- 長野出張所 〒380 長野市西尾根部1 ☎(0262)43-3020
- 金沢出張所 〒920 金沢市長田1-7-21 ☎(0762)61-3688
- 岡山出張所 〒700 岡山市津島新道町1061 ☎(0862)73-0014
- 松山出張所 〒790 松山市六軒家3番16号(南北モーターサービス内) ☎(0899)22-4951
- 大分出張所 〒870 大分市古国府上新田1254 ☎(09752)2-0975
- 南九州出張所 〒892 鹿児島市錦江町1-7 明昭産業内 ☎(0992)23-2920
- 東部サービスセンター 〒230 横浜市鶴見区尻手2-2-20 ☎(045)572-1011(代表)
- 西部サービスセンター 〒593 堺市鳳南町3丁200 ☎(0722)71-5521(代表)