



CREVO  
700 

# ROUGH TERRAIN CRANE GR-600N

## 株式会社 タダノ

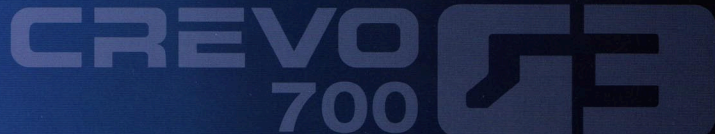
- 東日本支社 〒984-0002 仙台市青林区卸町東4丁目2番21号 022-289-5550
- 北海道支店 〒003-0028 札幌市白石区本通2丁目南1番4-0号 011-861-9000
- 旭川営業所 〒070-0027 旭川市南7-3丁133番2号(アール・イン・ビル2階) 0166-25-2817
- 帯広営業所 〒080-0010 帯広市大橋南12丁目20番地(あけびの園ビル3階) 0155-28-8200
- 函館営業所 〒041-0806 函館市東浜2丁目10番25号(仮住ビラックスビル4階) 0138-47-5122
- 東北支店 〒984-0002 仙台市若林区卸町東4丁目2番21号 022-288-5550
- 青森営業所 〒030-0861 青森市長島2丁目10番4号(ヤマビル) 017-777-4231
- 東北支店営業所 〒020-0864 盛岡市南高島北1丁目9番4号 019-630-9011
- 郡山営業所 〒963-8025 郡山市南2丁目2番16号(南ビル3階) 024-932-3513
- 北陸支店 〒930-0177 富山県南二俣3-4-4番地 076-436-1555
- 松島営業所 〒950-1122 新潟市西区渡瀬3丁目11番5号 025-268-0770
- 金沢営業所 〒921-8011 金沢市入江2丁目5-4番地(中村ビル2階) 076-292-2326
- 中日本支社 〒130-0014 東京都豊田区亀沢2丁目4番12号 03-3621-7790
- 東支店 〒332-0346 上尾市大平2丁目4-6-4番地(東谷) 048-760-7711
- 水戸営業所 〒310-0853 水戸市平須町1-5-8番地2-6-8 029-244-3051
- 群馬営業所 〒379-2154 前橋市大川大馬町3丁目62番4号 027-261-7211
- 新支店 〒133-0014 東京都豊田区亀沢2丁目4番12号 03-3621-7790
- 千葉営業所 〒285-0802 佐倉市大町1丁目8-4号(佐倉三土里団地内) 043-498-3520
- 横浜営業所 〒224-0053 横浜市都筑区地迎町4-8-3番地1 045-936-2811
- 中部支店 〒491-0294 一宮市青柳町先田南町字自由11-2 0585-76-1151
- 静岡営業所 〒422-8008 静岡市駿河区南6番25号(静興東ビル3階) 054-261-1161
- 松本営業所 〒390-0832 松本大平島立399番地(興水ビル703号) 0263-40-0380
- 西日本支社 〒590-0906 堺市堺区三宅町7丁目3-52番地2 072-221-1277
- 関西支店 〒590-0906 堺市堺区三宅町7丁目3-52番地2 072-221-2727
- 京都営業所 〒601-0341 京都市南区唐橋川丸内町20番地(大住ビル4階) 075-661-0421
- 神戸営業所 〒162-0838 明石市南陽町3-8-30号(大栄ビル2F-603号) 079-918-3111
- 四国支店 〒761-0185 高松市新田町甲3-4番地 087-839-5777

- 松山営業所 〒791-1113 松山市錦松町8-8-6番地 4 089-956-8800
- 中国支店 〒731-4311 広島県安芸郡坂野町新地1丁目4番9号 082-884-0255
- 岡山営業所 〒700-0941 岡山市南1丁目7番33号(青江土地倉庫ビル3階) 086-223-9258
- 松江営業所 〒690-0061 松江市白洲本町13-4(三井生命松江ビル5階) 0852-20-7393
- 岡山支店 〒745-0007 岡南南地町8番31号(藍谷ビル2階) 0834-31-1715
- 九州支店 〒816-0912 大野城市御堂川3丁目2番14号 092-503-7821
- 大分営業所 〒870-0913 大分市松原町3丁目1番11号(大分編組ビル5階) 097-551-8567
- 熊本営業所 〒930-5231 熊本県熊本市東区北土14番地(イオンビル4階) 096-63-3720
- 沖縄営業所 〒901-2122 浦添市砂塚第2丁目18番5(GKビル101号) 098-877-7077

- 営業企画部 〒130-0014 東京都豊田区亀沢2丁目4番12号 03-3621-7723
- 市場開発部 〒130-0014 東京都豊田区亀沢2丁目4番12号 03-3621-7738
- 中古車部 〒130-0014 東京都豊田区亀沢2丁目4番12号 03-3621-7722
- 本社 〒761-0185 高松市新田町甲3-4番地 087-839-5555

タダノホームページアドレス <http://www.tadano.co.jp>

- 本機は、選別を行わずにそのままは溜め法による特殊車両の通行許可が必要で、事前関係当局説明制度による適合申請(選別機は適合申請書提出の交付を受けたい)ですが、通行の許可および通行条件の付与は、実際の申請書類について審査された結果によって行われます。
- 製造機を特殊スチールボディにして走行するのは、危険ですので禁止されています。
- 走行している製品は、改良品のため、その形状が写真と異なる場合があります。
- 費用に当たっては、製造機等の内容をよく読んで頂く必要があります。



# 4軸キャリヤを採用することで、 走りの実力を大きく向上させました。 圧巻のパワーも最大限に引き出します。

特殊車両として道路通行により適した4軸キャリヤを新たに開発。  
軸重を大幅に減少させて、道路への負担を軽減しました。  
通行許可の取得が容易になり、さらにフットワークが広がります。  
しかもその吊り上げ能力は、70tクラスに匹敵する圧倒的なものです。  
第3世代 (Generation3=G3) クレヴォは、  
最高峰のパフォーマンスと、環境への配慮を兼ね備えています。



※写真はメーカーオプション装着車です。(AML外部表示灯、拡声器)

# CREVO 700 G3

## 通行許可の取得がスムーズに!

国土交通省特殊車両算定システムの橋梁算定に  
対応した4軸キャリヤを採用。  
これまでの2軸キャリヤから軸重を約半分にしたことで  
道路構造、特に橋梁の床版への負担を大きく軽減します。  
それにより、2軸キャリヤで通行許可が下りなかった経路においても  
許可が下りるなど、ますます活躍の場も広がります。  
さらに全幅も2.78mとスリム化し、狭小幅員算定にも対応しています。

注意:本機は、新制度発車前証明制度による適合証明書(基本通行条件 重量D)の交付を  
受けていますが、通行の許可および通行条件の付与は、実際の申請経路について審査  
された結果によって行われます。

サコジブ

## 新開発SACO Jibで、安全性向上!

高所作業を少なくし、安全性を向上したSACO Jib。  
省スペース化と、作業時間短縮も実現しました。

## 高強度ラウンドブーム!

車両の軽量化とクレーン性能を両立させるラウンドブーム。  
強度アップにより、性能もさらに向上しました。

## アルミ敷板装備など、使い勝手も向上!

アルミ敷板、工具箱、脚立収納などを標準装備。  
前後部のステップ設置や、フラットフェンダーで  
安全性がさらにアップしました。

## 走行時の安全性向上!

固定シングルトップを採用し、  
従来機のシングルトップ張出時(構内走行)の  
ブームオーバーハングよりも短縮。  
さらに2方向カメラとLEDブーム先端灯で  
視認性及び被視認性ともに向上させました。

## 新時代環境性能実現!

ディーゼル特殊自動車平成18年排出ガス規制適合の  
エンジンを搭載。  
低騒音化と、CO<sub>2</sub>排出量削減を実現しています。



橋梁算定で「個別審査」が激減。  
 通行許可の取得が容易になりました。  
 また、きめ細やかな装備により、  
 安全性もさらに向上しています。

全幅を従来の3.0mから  
 35tクラス並みの2.78mへ縮小。  
 走行時の安全性と現場への進入性を  
 向上させました。

固定シングルトップを採用しているなら、  
 ブームオーバーハングを従来機よりも縮小しました。  
 従来機シングルトップ張出時(構内走行)比較:-375mm



ブーム先端に2方向の広角カメラを標準装備。モニタ  
 による視認性アップで、ブーム突出時の安全性を向上  
 させました。



オペレータに優しい快適なキャビン



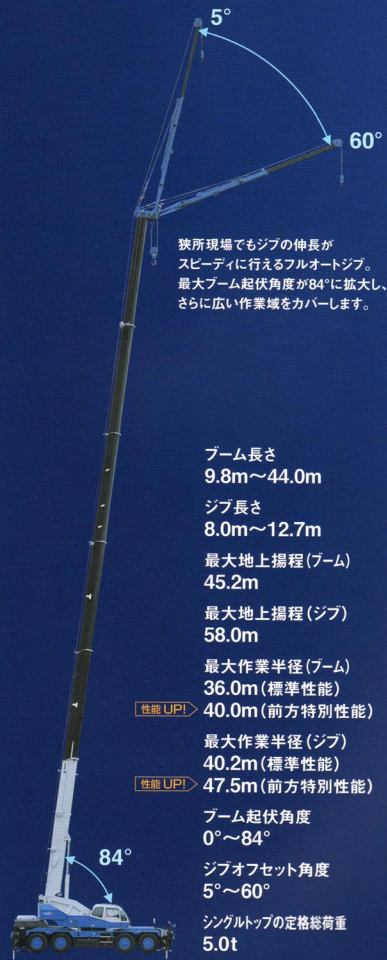
ブーム先端に被視認性を高める  
 高輝度のLEDライトを装備しました。



※写真はメーカーオプション装着車です。(AML外部表示灯、拡声器)



# 70tクラスの作業性能を持つ驚異のパフォーマンスを実現。 作業域もさらに広がり、クラス最大級の能力を発揮します。



狭所現場でもジブの伸長がスピーディに行えるフルオートジブ。最大ブーム起伏角度が84°に拡大し、さらに広い作業域をカバーします。

- ブーム長さ  
9.8m～44.0m
- ジブ長さ  
8.0m～12.7m
- 最大地上揚程(ブーム)  
45.2m
- 最大地上揚程(ジブ)  
58.0m
- 最大作業半径(ブーム)  
36.0m(標準性能)  
40.0m(前方特別性能)
- 最大作業半径(ジブ)  
40.2m(標準性能)  
47.5m(前方特別性能)
- ブーム起伏角度  
0°～84°
- ジブオフセット角度  
5°～60°
- シングルトップの定格総荷重  
5.0t

性能UP▶

性能UP▶

ジブ張出作業でブーム上側のテンションロッド接続が不要に、高所作業を少なくし、低位置での安全な作業を実現しました。しかも省スペースでの張出が可能で、張出・格納時間も大幅に短縮します。

新開発

サコジブ Safety and Compact  
**SACO Jib**



2 ジブを下に移動させ、ブーム下側に接続



3 ジブを前方にふり出す



4 標準ワイヤロープをジブに通す



5 チルトシリンダでジブを起こす

低位置において安全にテンションロッドの接続が完了。展開は空中で行うため限られたスペースで作業が可能です。



新開発

軽量・高強度のラウンドブームの採用で、フルブーム最大性能が7.5tから8.0tへと大幅にアップしました。

新開発の高剛性フレームを採用することにより、構造物全体の強度と剛性をより高めました。

\*写真はメーカーオプション装着車です。(AML外部表示灯、拡声器)

操作性と視認性がアップした  
新型AMLを採用。

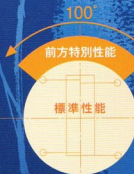
新開発



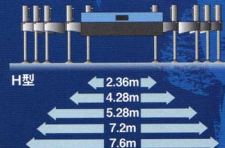
アルミ基板®を標準装備。  
※1,000mm×1,000mm×25mm・4枚



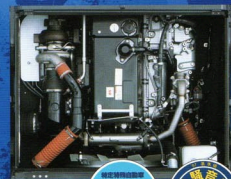
前方特別性能(車両前方100°の範囲)の最大作業半径が、従来機よりもブームで2.0m、ジブで5.4m拡大しました。



様々な現場状況に対応できる  
H型3段順次張出アウトリガを採用。



ディーゼル特殊自動車  
平成18年排出ガス規制適合  
(特定特殊自動車排出ガス規制適合)  
低騒音型建設機械指定取得



油圧ポンプ吐出量の最適制御により  
作業時の燃費低減を実現しています。

安全な昇降を支えるステップや  
 利便性の高い収納も標準装備。  
 現場を知り尽くした装備と工夫で  
 スムーズな作業をサポートします。



※写真はメーカーオプション装着車です。(AML外部表示灯、拡声器)

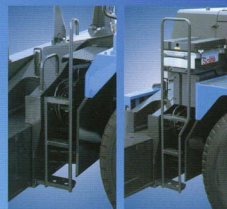


※写真はメーカーオプション装着車です。(AML外部表示灯、拡声器)

工具箱(標準装備)はカゴ型も選択可能。  
 旋回台横には脚立の収納スペースも  
 確保しました。



前方と後方にステップを設置。  
 フラットフェンダーとともに安全な昇降・  
 移動を可能にします。



左前方ステップ

右後方ステップ

#### その他の装備群

- 流体式リターダを装備。
- ステアリング回路用目詰まり警報付きフィルター。
- 後方カメラ(オプション)
- AML外部表示灯(オプション)
- 拡声器(オプション)
- マーカーランプ(オプション)



● 路肩灯(オプション)

