



ROUGH TERRAIN CRANE GR-250N

株式会社 タダノ

- 青日本支社 〒984-0002 仙台市青葉区加賀町4丁目2番21号 022-200-5550
- 北海道支店 〒003-0026 札幌市南區本通2丁目1番1号40号 011-861-9030
- 旭川営業所 〒070-0007 旭川市東区3丁目24番5号(グリーンビル2階) 0166-25-2817
- 帯広営業所 〒080-0010 帯広市大連南2丁目20番(旭北ビル2階) 0153-234-6200
- 函館営業所 〒041-0806 函館市栄町3丁目18番25号(日本ハウスビル4階) 0138-47-5122
- 東北支店 〒984-0002 仙台市青葉区加賀町4丁目2番21号 022-200-5550
- 宮城営業所 〒930-0901 仙台市青葉区2丁目10番6号(ホテルビル) 01777-4231
- 北東北営業所 〒102-0854 盛岡市西仙北1丁目3番46号 019-635-0811
- 那珂営業所 〒993-8025 山形市西野2丁目2番16号(高層ビル3階) 024-932-3513
- 北陸支店 〒930-0177 金沢市西二番3-4-4番地 076-436-1555
- 新潟営業所 〒950-1125 新潟市西區渡瀬3丁目1番5 025-268-0770
- 金沢営業所 〒950-8011 金沢市大立2丁目54番地(中央ビル2階) 076-226-2286
- 中日本支社 〒130-0014 東京都墨田区亀沢2丁目4番12号 03-3621-7790
- 関東支店 〒382-0046 土浦市大字旭1丁目464番地5号 048-760-7711
- 水戸営業所 〒331-0835 水戸市平頂町1-3-3番地2号 029-244-3051
- 群馬営業所 〒379-2154 前橋市天川大島町3丁目52番4号 027-261-7211
- 東京支店 〒130-0014 東京都墨田区亀沢2丁目4番12号 03-3621-7790
- 千葉営業所 〒290-0902 成田市大1丁目1番4号(成田第三工業団地) 043-439-3550
- 横浜営業所 〒224-0053 横浜市都筑区池辺町4-4-3番地1 045-939-2311
- 中部支店 〒481-0824 豊田市南野丸山町南字下段1-2-2 0566-76-1181
- 静岡営業所 〒422-8009 静岡市南區島田6番25号(静鉄駅前ビル3階) 054-261-1161
- 岐阜営業所 〒580-0852 岐阜市大字立399番地1(清水ビル703号) 0563-40-0360
- 名古屋支社 〒460-0906 名古屋区三栄町7丁目3-52番地2 076-221-2727
- 岡南支店 〒490-0906 岡南地区三栄町7丁目3-52番地2 076-221-2727
- 京都営業所 〒601-8451 京都市南区福住久保町29番地(大佐ビル4階) 075-861-0421
- 神戸営業所 〒617-0308 阪神市東灘区島本5丁目10番(北町ビル1003号) 078-918-3111
- 西国支店 〒761-0185 高松市新田町甲3-4番地 087-839-5777

- 松山営業所 〒791-1113 松山市森松町8-8番地4 089-856-8800
- 中国支店 〒731-4311 広島県安芸郡坂町北新地1丁目4番96号 082-884-9255
- 岡山営業所 〒700-0941 岡山市見1丁目7番33号(青工土庫倉庫ビル3階) 086-233-9268
- 松山営業所 〒690-0061 松江市高松南19-4(三井生命松山ビル5階) 0892-20-7883
- 徳山営業所 〒745-0007 岡南市枝尾町8番31号(徳谷ビル2階) 0834-31-1715
- 九州支店 〒816-0912 大野城市柳原川3丁目2番1-4号 092-503-7821
- 大分営業所 〒870-0915 大分市大分駅前1丁目11号(大分通信ビル) 097-851-6507
- 南九州営業所 〒899-5231 鹿児島県姶良郡志布志1442番地(インタービル101号) 0995-63-9720
- 沖縄営業所 〒901-2122 浦添市勢理香2丁目16番5(GRビル101号) 098-077-7077
- 営業企画部 〒130-0014 東京都墨田区亀沢2丁目4番12号 03-3621-7723
- 市場管理部 〒130-0014 東京都墨田区亀沢2丁目4番12号 03-3621-7730
- 中古車部 〒130-0014 東京都墨田区亀沢2丁目4番12号 03-3621-7722
- 本社 〒761-0185 高松市新田町甲3-4番地 087-839-5555

タダノホームページアドレス <http://www.tadano.co.jp>

- 本機は、新規格貨車前照灯規制による適合証明書(日本運行条件 重量A)の交付を受けていますが、実際の運行条件は、保証にこの適合証明書の取扱い結果はよく付合いません。
- 一般道路を特許ステアリングモードにて走行するのは、危険で下の禁止されています。
- お買い上げます際は、改良のため、このカタログと異なる仕様がある場合がありますので、ご了承ください。
- 説明書には、本機は、新規格貨車の内容と異なる重大な欠陥はございません。



先進のテクノロジーとアイデアで 安全性をさらに追求。 日本の道路に優しく進化しました。

作業性能を向上させながら、通行条件の改善や安全への機能も充実。
社会や環境に対しても配慮した
第3世代 (Generation3=G3) クレヴォシリーズの誕生です。

CREVO 250



ROUGH TERRAIN CRANE
GR-250N

※写真はメーカーオプション装着車です。(AML外部表示灯、拡声器)



クラス最軽量! 通行条件改善

橋梁への負担を軽減し、通行条件(重量)においても
クラスで最も優れています。

※参考:本機は、新規開発車両証明制度による適合証明書(基本通行条件 重量A)の
交付を受けていますが、実際の通行条件は、経路ごとの道路管理者の測定結果
によって付与されます。

サコジブ 新開発SACO Jibで、安全性向上!

高所作業をなくし、安全性を向上したSACO Jib。
省スペース化と作業時間短縮も実現しました。

高強度ラウンドブーム!

車両の軽量化とクレーン性能を両立させるラウンドブーム。
強度アップにより、性能も向上しました。

アルミ敷板装備など、使い勝手も向上!

アルミ敷板、脚立、物入れなどを標準装備。
前後部のステップ設置や、フラットフェンダーで
安全性がさらにアップしました。

走行時の安全性向上!

固定シングルトップを採用しながら、
ブームオーバーハングを短縮。
2方向カメラとLEDブーム先端灯で、
視認性&被視認性ともに向上させました。

新時代環境性能実現!

ディーゼル特殊自動車平成18年排出ガス規制対応の
エンジンを搭載。
車体の軽量化と油圧ポンプ制御により、
CO₂排出量を削減しています。



オペレータのための工夫、環境のための配慮。 すべてを満足させる“こたえ”がここにあります。



パワーチルトジブを採用。
ジブオフセット角度を60°に拡大して
一層ふところ広がりました。

- ブーム長さ
9.35m～30.5m
- ジブ長さ
8.0m, 13.0m
- 最大地上揚程(ブーム)
31.3m
- 最大地上揚程(ジブ)
44.2m
- 最大作業半径(ブーム)
27.9m
- 最大作業半径(ジブ)
33.9m
- ブーム起伏角度
0°～84°
- ジブオフセット角度
5°～60°
- シングルトップの定格荷重
4.0t

ジブ張出作業でブーム上側のテンションロッド接続が不要に。高所作業をなくし、低位置での安全な作業を実現しました。しかも省スペースでの張出が可能で、張出・格納時間も大幅に短縮します。

新開発



ジブを下に移動させ、
ブーム下側にて接続



ジブを前方にふり出す

低位置において安全に
テンションロッドの
接続が完了。
展開は空中で行うため
省スペース作業です。



補巻ワイヤロープを
ジブに通す



チルトシリンダで
ジブを起こす



ラウンドブームの採用で、軽量・高強度
を実現。フルブーム最大性能が7tから
8tに大幅にアップしました。

新開発

油圧ポンプ吐出量の最適制御により
作業時の燃費低減を実現しています。

ディーゼル特殊自動車平成18年排出ガス規制をクリア
低騒音型建設機械基準値をクリア



操作性と視認性がアップした
新型AMLを採用。

新開発



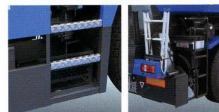
アルミ数板®を標準装備。
※ 850mm×850mm×19mm・4枚



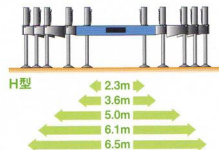
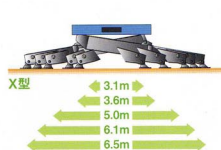
前方と後方にステップを設置。
滑りにくいフラットフェンダーとともに
安全な昇降・移動を可能にします。



複数の物入れのほか脚立専用の
スペースも確保。作業効率を大きく
向上させる、頼もしい収納力です。



X型、H型ともに5段階張出のアウトリガで
様々な現場状況に対応します。



様々な機能が安全走行を支援。 事故を未然に防ぎます。



固定シングルトップを採用しているから、
ブームオーバーハングを従来機よりも縮小しました。
従来機シングルトップ強出時(橋内走行)比較: -725mm
従来機シングルトップ格納時(公道走行)比較: -60mm



ブーム先端に2方向の広角カメラを標準装備。モニタによる
視認性の向上で、ブーム突出によるリスクの低減をはかっています。



オペレータに優しい快適なキャビン



ブーム先端に被視認性を高める
高輝度のLEDライトを装備しました。



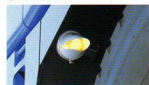
その他の装備群

- 永久磁石式リタダを採用。
- ステアリング回路用目詰まり警報付きフィルター。
- 後方カメラ(オプション)
- AML外部表示灯(オプション)
- 拡声器(オプション)

●マーカランプ(オプション)



●路肩灯(オプション)



※写真はメーカーオプション装着車です。(AML外部表示灯、拡声器)

CREVO
250 **G3**