

TADANO

タダノ・レッカー

テータブ10トン

TW-100

新製品



タダノの新型レッカー、

広い用途に使える、強力TW-100。

タダノTW-100は大型事故車のけん引作業用のレッカーとして、また重量物荷役用のクレーンとしての機能をもつ、用途の広い新型レッカーです。

レッカー作業に威力を発揮するよう大型トラックシャーシに架装し、広い範囲で作業ができる2段油圧伸縮ブームとしました。また、つり上げ走行に便利なけん引用装置を用意しています。

クレーン作業には、工場内などの狭い場所で重量物荷役ができるよう、縮小時のブーム長さを短くし、ブーム上面から付属機器をとりぞいたフラット・ヘッド・ブーム構造となっています。

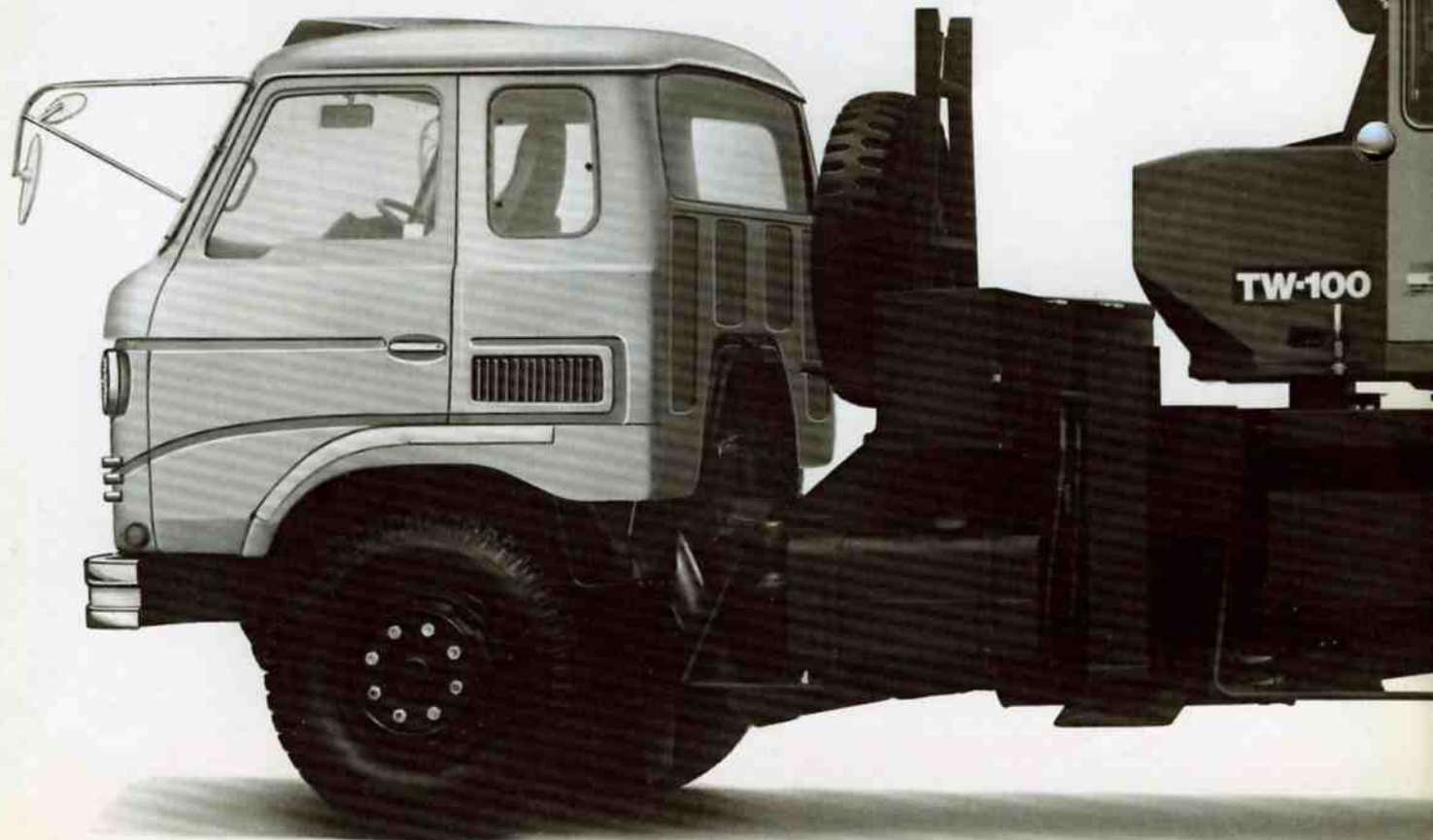
作業の内容にあわせて、いろいろな現場でお役立てください。

作業能率を高める、 2段油圧伸縮ブーム。

ブームは、運転室と共に360°全旋回ができます。また、4.7mから8mまでの、2段伸縮式ですから、広い範囲の作業ができます。

作業範囲が広く使える X型アウトリガ。

X型アウトリガを装備。フトコロが広く、安定性が高いので、重量物の据えつけには最適です。



TW-100。

テータブ10トン

けん引用装置

事故車、事故の状態に合わせて、移動時に、車体をしっかりと固定して、確実なけん引を行うための、けん引装置を用意しました。

①レッキングフォークに車軸をのせて移動する方法で、油圧シリンダによる昇降式。

②レッキングフォーク(タイヤ受け)に車輪をのせて移動する方法で、ワイヤロープによるつり上げ式。

③けん引棒で連結し、ブームレストで支持する方法。



転落した事故車のひき上げができます。

ブームの先端は、引き込み作業ができる構造ですから、転落した事故車の引き上げにも便利です。



豊富なオプション部品

1	クレーンキャブ	8	タイヤ受け
2	自由降下ウインチ	9	けん引棒
3	ジャッキ個別操作装置	10	ピントルフック
4	過負荷防止装置 (自動停止)	11	サブウエイト
5	ブームレスト	12	リヤウインチ(2t)
6	レッキングフォーク (油圧式)	13	ロングワイヤロープ
7	レッキングフォーク (ワイヤ式)	14	大型道具箱



※このカタログの写真はオプション付の例を示します。
架装シャシはロングホイールベース車。

● 定格総荷重表

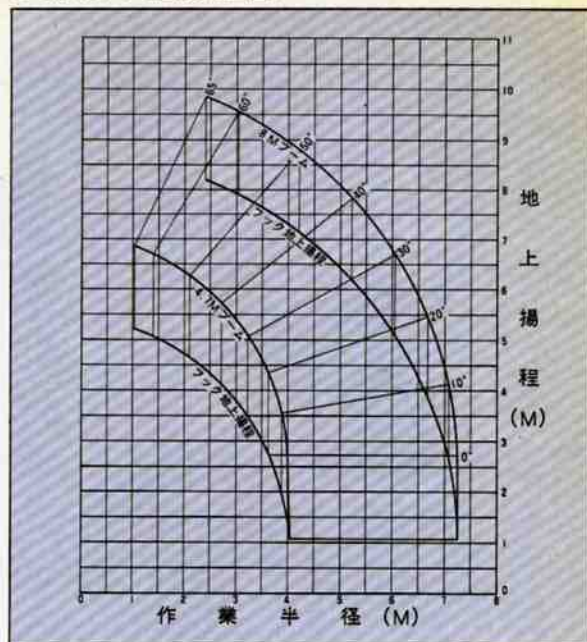
単位 kg

ブーム長さ	4.7m・6.35m・8.0m		
	最大張出	中間張出	
アウトリガ	側方・後方	前方	
ブーム方向 作業半径	側方・後方	前方	全周
3.0m	10,000	6,200	
3.5m	10,000	4,700	
4.0m	8,600	3,700	
4.5m	7,600	3,000	
5.0m	6,800	2,500	
5.5m	6,100	2,100	
6.0m	5,500	1,800	
6.5m	5,000	1,500	
7.0m	4,500	1,300	
7.28m	4,300	1,200	

注意

- 定格総荷重はフック重量(135kg)、つり具重量を含んだ値を示しています。
- 表はアウトリガを水平堅土上に設置した場合の数値を示しています。
- 表の定格総荷重は、代表的な架装車を示し、車種によって多少異なります。

● 作業半径揚程図

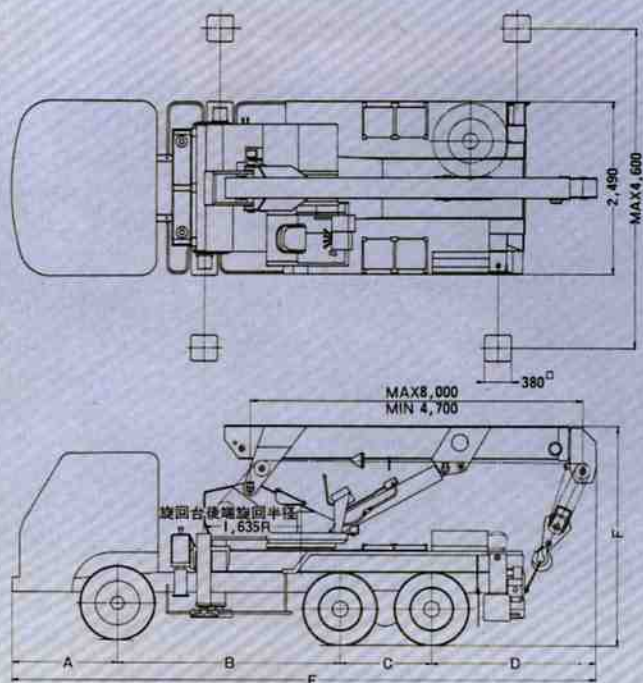


注意 上図はブームのたわみを含んでいません。

■ TW-100主要諸元

最大定格総荷重	4.7~8.0mブーム 10,000kg×3.5m
最大地上揚程	8.2m
作業半径	1.1~7.28m
ブーム長さ	4.7~8.0m
ブーム伸縮長さ	3.3m
ブーム伸し速度	3.3m/25sec
巻上げ速度(ロープスピード)	70m/min(3層)
巻上げ速度(フックスピード)	11.6m/min(6本掛)(3層)
ブーム起伏角度	-1°~65°
ブーム上げ速度	-1°~65°/40sec
旋回角度	360°連続旋回
旋回速度	2.7r.p.m
ワイヤロープ	7×7+6×F1(29) JIS 18号A種 12.5mm×80m 切断荷重10.1t
ブーム形式	箱型2段油圧伸縮式
伸縮装置	油圧シリンダ直押し式
巻上装置	油圧モータ駆動、平歯車減速式、動力降下型
起伏装置	油圧シリンダ直押し式
旋回装置	油圧モータ駆動、平歯車減速式、スイングベアリング、手動ブレーキ、旋回ロック付
アウトリガ	全油圧式 前部H型、後部X型 最大張出巾 4600mm 中間張出巾 前部2600mm 後部2640mm
油圧ポンプ	形式 ギヤタイプ2連 圧力 140kg/cm ²
安全装置	油圧制御安全弁 伸縮シリンダ油圧ロック装置 起伏シリンダ油圧ロック装置 ジャッキシリンダ油圧ロック装置 五掛ロープはずれ止め装置 荷重計 巻過警報装置 過負荷警報装置

● 寸法図

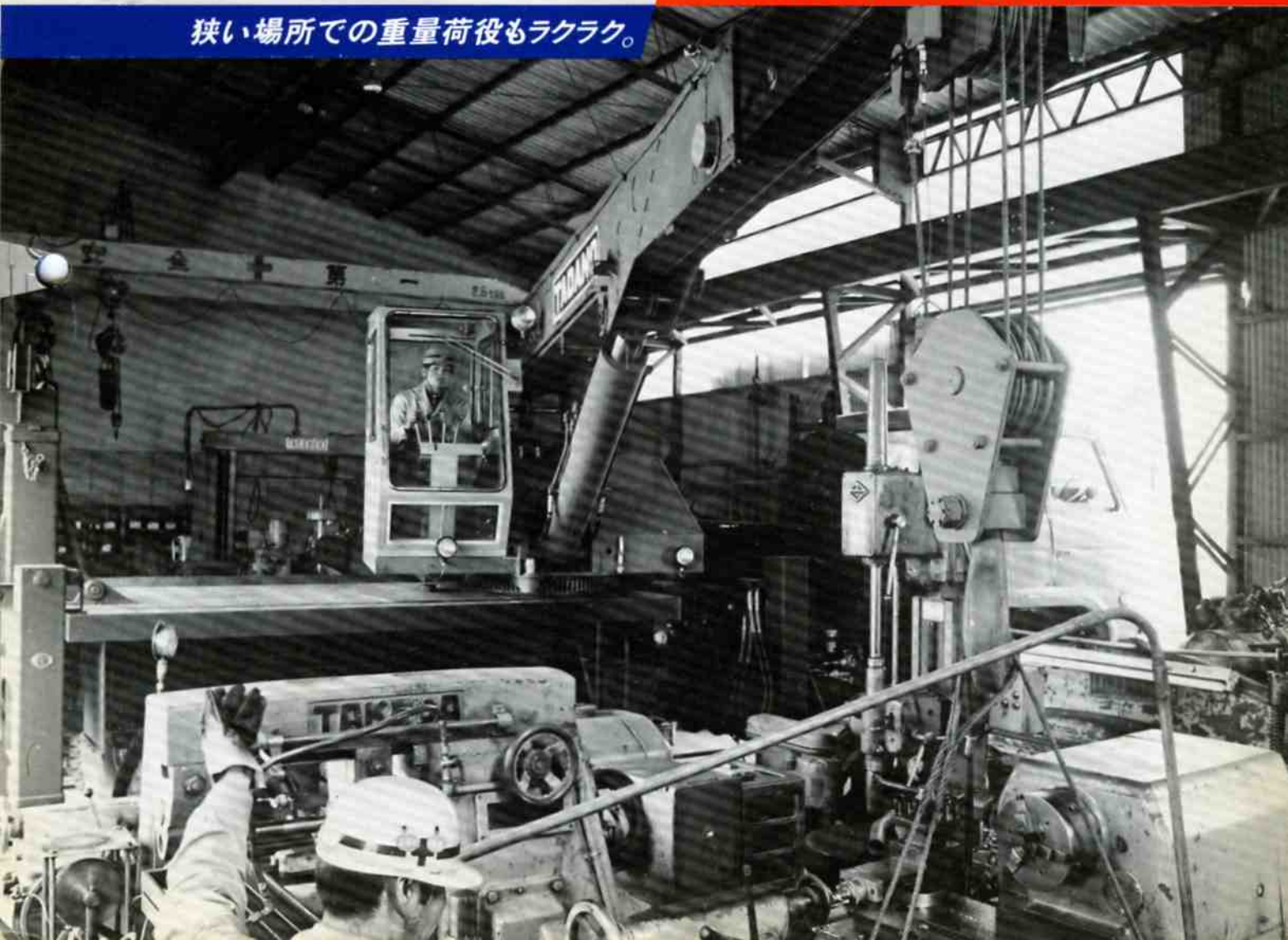


シャシ名	A	B	C	D	E	F	単位 mm
日産 CW50HD	1,240	3,350	1,300	2,370	8,260	約 3,180	
日野 ZM303D	1,350	3,250	1,300	2,320	8,220	約 3,160	
三菱 FV112JD	1,400	3,150	1,300	2,320	8,170	約 3,155	
いすゞ SPZ450D	1,500	3,150	1,300	2,320	8,270	約 3,195	



大型車のけん引にも威力を発揮。

狭い場所での重量荷役もラクラク。



TADANO**株式会社 多田野鉄工所**

営業本部	東京都港区浜松町2丁目4番1号 世界貿易センタービル30F	TEL代 03(435)3611
東京営業所	東京都港区浜松町2丁目4番1号 世界貿易センタービル30F	TEL代 03(436)5261
札幌営業所	札幌市中央区北4条西6丁目(毎日札幌会館)	TEL代 011(241)2926
仙台営業所	仙台市小田原町ノ町31(青葉商工ビル)	TEL代 0222(57)4556
名古屋営業所	名古屋市中区丸の内1丁目17番19号(名古屋長銀ビル)	TEL代 052(231)7881
大阪営業所	大阪市東区瓦町4-15(長銀ビル)	TEL代 06(202)3031
高松営業所	高松市常盤町2丁目13-5(南海ビル)	TEL代 0878(62)2021
広島営業所	広島市福野町4番1号(住友生命広島ビル13F)	TEL代 0822(61)5266
福岡営業所	福岡市博多区博多駅中央街8-36(博多ビル)	TEL代 092(411)9944
帯広出張所	帯広市西6条南6丁目3番地(ソネビル4F)	TEL代 0155(25)6262
室蘭出張所	室蘭市寿町1丁目5番3号(蘭東ビル)	TEL代 0143(44)0045
青森出張所	青森市長島2丁目10-7(やまうビル5F)	TEL代 0177(77)4231
郡山出張所	郡山市虎丸町24-6(達藤ビル)	TEL代 0249(32)3513
新潟出張所	新潟市東大通り1-3-1(新潟帝石ビル)	TEL代 0252(45)7321
盛岡出張所	岩手県紫波郡南村津志田24-16	TEL代 0196(35)4197
千葉出張所	千葉市汐見丘13-8(長谷川ビル)	TEL代 0472(42)2261
水戸出張所	水戸市三の丸1丁目4番11号(三の丸ビル)	TEL代 0292(24)1155
横浜出張所	横浜市中区相生町6丁目100番(大相相生ビル)	TEL代 045(681)5738
静岡出張所	静岡市中原805番地31(栗原ビル5F)	TEL代 0542(82)2117
大宮出張所	大宮市吉敷町1-91(成田ビル4F)	TEL代 0486(41)3621
松本出張所	松本市大手3丁目1番1号(松本ビル)	TEL代 0263(35)6131
富山出張所	富山市桜橋通り1番18号(住友生命富山ビル4F)	TEL代 0764(31)8427
神戸出張所	神戸市生田区中山手通5-15-29(層都センタービル)	TEL代 078(351)0371
松山出張所	松山市築山町7番8号(共和ビル)	TEL代 0899(43)5133
岡山出張所	岡山市磨屋町2-5(安田生命岡山ビル)	TEL代 0862(23)9258
徳山出張所	徳山市栄町2-15(徳山商工会議所ビル3F303号)	TEL代 0834(31)1715
松江出張所	松江市白岡本町13番地(三井生命松江ビル)	TEL代 0852(24)7050
小倉出張所	北九州市小倉北区魚町4-3-8	TEL代 093(531)2681
大分出張所	大分市千代町1丁目1番地11号(大分電材ビル4F)	TEL代 0975(36)6712
鹿児島出張所	鹿児島市上の園町4-14(相良ビル)	TEL代 0992(53)0008
厚木工場	神奈川県愛甲郡愛川町中津字桜台4033	TEL代 0462(85)0088
神奈川部品センター	神奈川県座間市小松原1丁目2060-1	TEL代 0462(51)2721
本社及び工場	高松市新田町甲34番地	TEL代 0878(43)1111
サービス工場	札幌・帯広・旭川・函館・室蘭・名寄・盛岡・青森・山形・秋田・仙台・郡山・会津若松 福島・宇都宮・平・前橋・東京・所沢・千葉・横浜・新潟・名古屋・甲府・松本・静岡・ 豊橋・富山・大阪・神戸・加古川・田辺・高松・岡山・広島・光・徳山・北九州・鹿児島 米子・久留米・福山・和歌山・四日市・福井・茨城・新居浜・松山	

※お届けいたします製品は、改良などのため、このカタログと相違する場合がありますので、ご諒承ください。