

■ TL-251主要諸元

最大定格総荷重	9.8mブーム	25,000kg×3.0m(9本掛)
	16.8mブーム	14,000kg×5.2m(6本掛)
	23.8mブーム	9,000kg×6.5m(4本掛)
	30.4mブーム	6,000kg×8.0m(3本掛)
	30.4m+8.5mジブ	2,500kg×10.5m(1本掛)
	30.4m+14.5mジブ	1,500kg×10.9m(1本掛)
	9.8~30.4m+シングルトップ	2,500kg×15.8m(1本掛)
最大地上揚程	ブーム	30.5m(シングルトップ付、31.5m)
	ジブ1	39.0m
	ジブ2	45.0m
作業半径	ブーム	0.2m~28.9m(シングルトップ付、0.8~29.6m)
	ジブ1	5.8m~26.4m
	ジブ2	7.3m~31.0m
ブーム長さ	9.8m~30.4m(シングルトップ付、10.4~31.0m)	
ジブ長さ	1	8.5m
	2	14.5m
ブーム伸ばし速度	20.6m/110sec	
巻上げ速度	主巻	93m/min
	(ロープスピード) 補巻	76m/min
ブーム起伏角度	0°~80°	
ブーム上げ時間	0°~80°/67sec	
旋回速度	2.0r.p.m	
ワイヤロープ	6×Fi(22+7)I.W.R.C., 切断荷重17.6t	
	主巻	普通Z巻り 16mm×140m
補巻	普通Z巻り 16mm×100m	
アウトリガ	全油圧式H型、油圧ロック弁付 最大張出巾5.2m、中間張出巾3.6m	
油圧ポンプ	ギヤタイプ(2)	
ブーム型式	箱型4段全油圧伸縮式	
ジブ型式	ブーム横折格納式+引出し式(5°傾斜取付)	
	ジブ長さ8.5m、14.5m (ブーム先端ピンからジブ先端ピン)	
シングルトップ	ブーム先端横折格納式(20°傾斜取付)	
ウインチ型式	油圧モータ駆動、平面車減速式 自由降下、動力降下併用型	
伸縮装置	油圧シリンダ複動式(1)、油圧シリンダ単複併用式(1) 直押し式、油圧ロック弁付	
起伏装置	油圧シリンダ複動式(1) 直押し式、油圧ロック弁付	
旋回装置	油圧モータ駆動、遊星歯車減速式 スイングベアリング	
安全装置	電子モーメントリミッタ(A.M.L)、巻過防止装置、 自動水平設置装置、油圧安全弁、油圧ロック弁(伸縮、起伏、ジャッキ)、玉掛ワイヤはずれ止め、荷重計、 旋回ブレーキ、フロントジャッキ誤操作防止装置、 前方領域制御装置	
フロントジャッキ	手動式	
キャリヤ	型	式：日野ZR255
	エンジン型式	EK100
	最大出力	270PS/2300r.p.m
	最大トルク	95kg·m/1400r.p.m
	最高速度	65km/h
	登坂能力(tanθ)	0.33
	タイヤ	前輪 11.00-20-14PR 後輪 10.00-20-14PR
寸法・重量	全長	11855mm
	全幅	2490mm
	全高	3520mm
	車輛総重量	27420kg

※お届けいたします製品は、改良などのためこのカタログと相違する場合がありますので、ご了承ください。

TADANO HYDRO CRANE

TL-251



フロントジャッキ・シングルトップ・ 2段ジブを装備。TL-251。

すでにご好評のTL-250に新しい機能をプラスしたTL-251。
全周同一つり上げ性能を可能にしたフロントジャッキ、
作業スピードを高めるシングルトップ、高所作業に
威力を発揮する2段ジブを装備。しかも、A.M.L.
を装備しているので安全に作業が行えます。

新製品
270馬力

電子モーメントリミッタ付

TADANO 株式会社 多田野鉄工所

営業本部 東京都港区浜松町2丁目4番1号 世界貿易センタービル30階 TEL 代 03(435)3611
本社・工場 高松市新田町甲 3 4 番地 TEL 代0878(43)1111

全周同一性能を確立。さらに広くなった作業範囲。TL-251

全周同一のつり上げ性能を実現したフロントジャッキ。
 キャリアフレーム前端の下部にジャッキを装着。今までのトラッククレーンにみられる前方領域でのつり上げ性能の低下を見事に克服しました。つり上げ性能は全周同一です。現場への進入方向が限定されず、作業範囲も広がります。また、過負荷防止装置、誤操作防止装置を備えているので安全に作業が行えます。



作業能率を大きく向上させるシングルトップ。

軽量物の頻繁な荷役作業に最適。ジブを張り出すことなく、ピンの差しかえをするだけで簡単にメインブームにセットできます。つり上げ、つり下げ作業がす早く行え、スピードアップが計れます。また、A.M.L.との連動によって安全に作業が行えます。



さらに高所作業が可能になった2段ジブ。

1段は8.5m(横折式)で2.5tつり、2段は14.5m(引出式)で1.5tつり。また、最大地上揚程はジブ付45.0mとなり30tクラス以上の高揚程作業を可能にします。

しかも、ジブセットは一人で簡単にできます。

新旋回機構を採用、さらにスムーズな操作性。

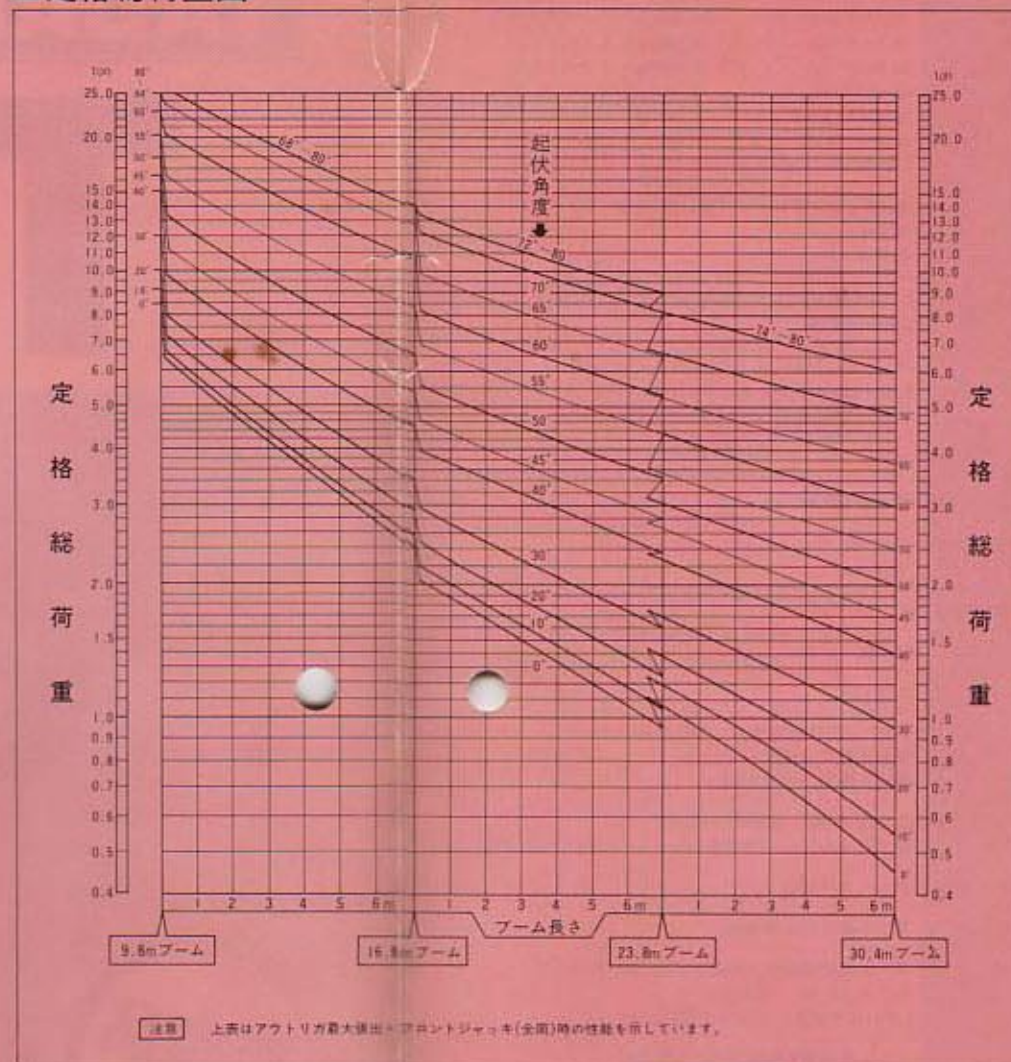
ショックレスバルブを採用。起動・停止が抵抗なくスムーズに行えます。特に、長尺物つり上げ、地下作業の時など、荷重に従ってムリなく旋回します。

高い信頼性を誇るA.M.L.。

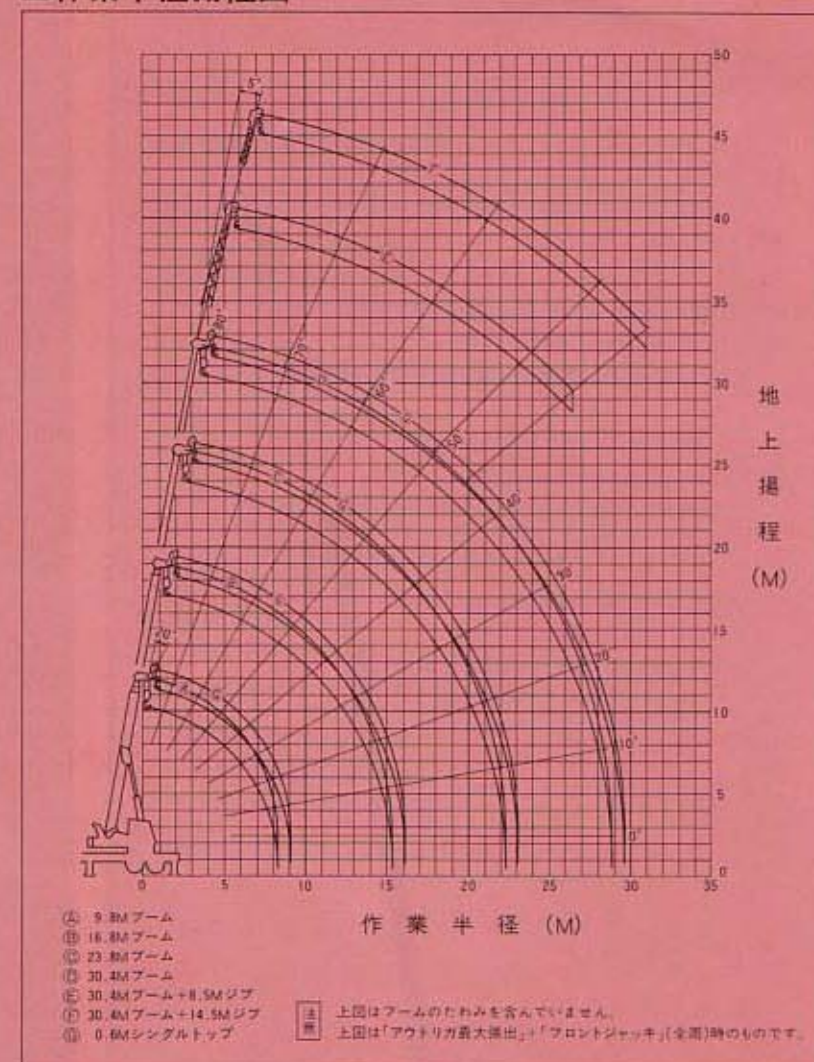
タダノの誇る電子モーメントリミッタは、つり上げ荷重とブーム重量の合成モーメントをキャッチし、定格モーメントの90%になると予告警報灯が点滅、100%に達するとブザーで警報を発するとともにクレーン作業を停止させます。

- TL-251は、全装備(車検登録重量)で基本通行条件のB条件適合車です。
- 道路の通行には、道路法による通行の許可と道路運送車両法による保安基準の緩和が必要です。

■ 定格総荷重図



■ 作業半径揚程図



■ 定格総荷重表

アウトリガ最大張出+フロントジャッキ(全周)							単位(t)	
作業半径(m)	9.8m	16.8m	23.8m	30.4m	8.5mジブ	14.5mジブ	アウトリガ中間張出前方領域	9.8m-23.8m
3.0	25.0	14.0	9.0	6.0	2.5	1.5	3.0	9.0
3.5	22.9	14.0	9.0	6.0	2.5	1.5	3.5	9.0
4.0	21.0	14.0	9.0	6.0	2.5	1.3	4.0	9.0
4.5	19.3	14.0	9.0	6.0	2.3	1.2	4.5	9.0
5.0	17.9	14.0	9.0	4.8	1.8	1.0	5.0	9.0
5.2	17.3	14.0	9.0	3.7	1.4	0.85	5.5	9.0
6.0	15.4	12.4	9.0	3.0	1.1	0.70	6.0	9.0
6.5	13.9	11.6	9.0	2.4	0.90	0.55	7.0	6.9
7.0	12.1	10.9	8.4	2.0	0.60	0.40	8.0	5.4
8.0	9.5	9.1	7.3	1.7	0.35	0.20	9.0	4.3
9.0		7.2	6.5	1.4			10.0	3.4
10.0		5.9	5.8	1.1			12.0	2.2
12.0		4.1	4.7	0.95			14.0	1.4
14.0		3.0	3.5	0.80			16.0	0.80
15.3		2.4	2.9	0.70			17.0	0.55
18.0			2.0	0.55				
20.0			1.4	0.45				
22.0			1.0					

- 定格総荷重はつり具の重量(主巻フック280kg、補巻フック60kg)を含んだ値を示す。
- アウトリガ最大張出でフロントジャッキ格納時、後方、側方以外では前方領域性能とする。
- シングルトップの定格総荷重はメインブームの定格総荷重より下記の値を差し引きかつ強度は2500kgとする。
- フック用ワイヤロープは1本当りの荷重を2.8t以下とする。ただし、自由降下作業は、上表の値の1/2以下とし、ワイヤロープ1本当りの荷重を0.5t以下とする。

ブーム長さ	9.8m	16.8m	23.8m	30.4m
減少荷重	0kg	100kg	200kg	300kg

■ 組立図

