

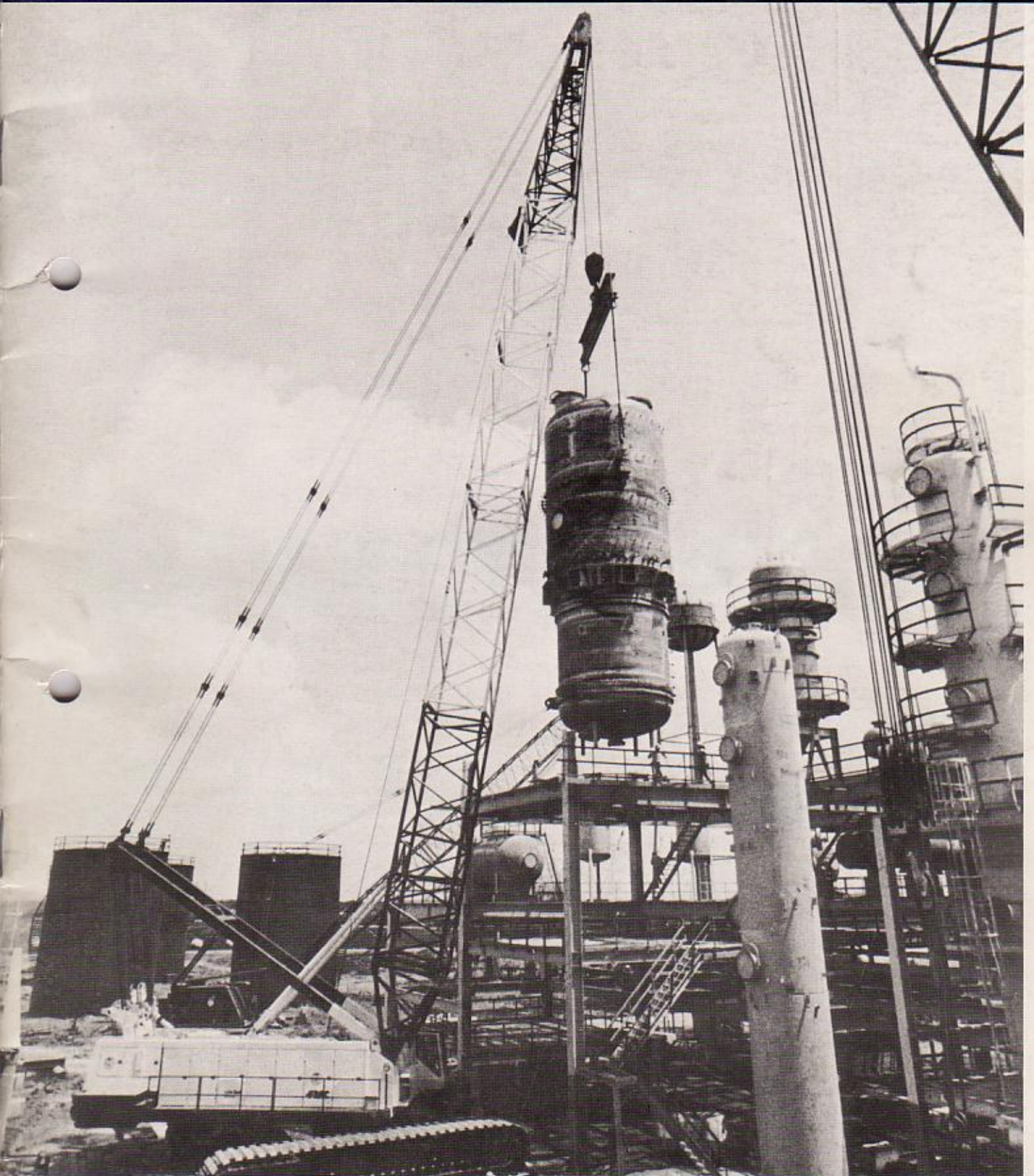
大地に根を、明日をつくる



住友・FMC・Link-Belt 70-77レ-ン

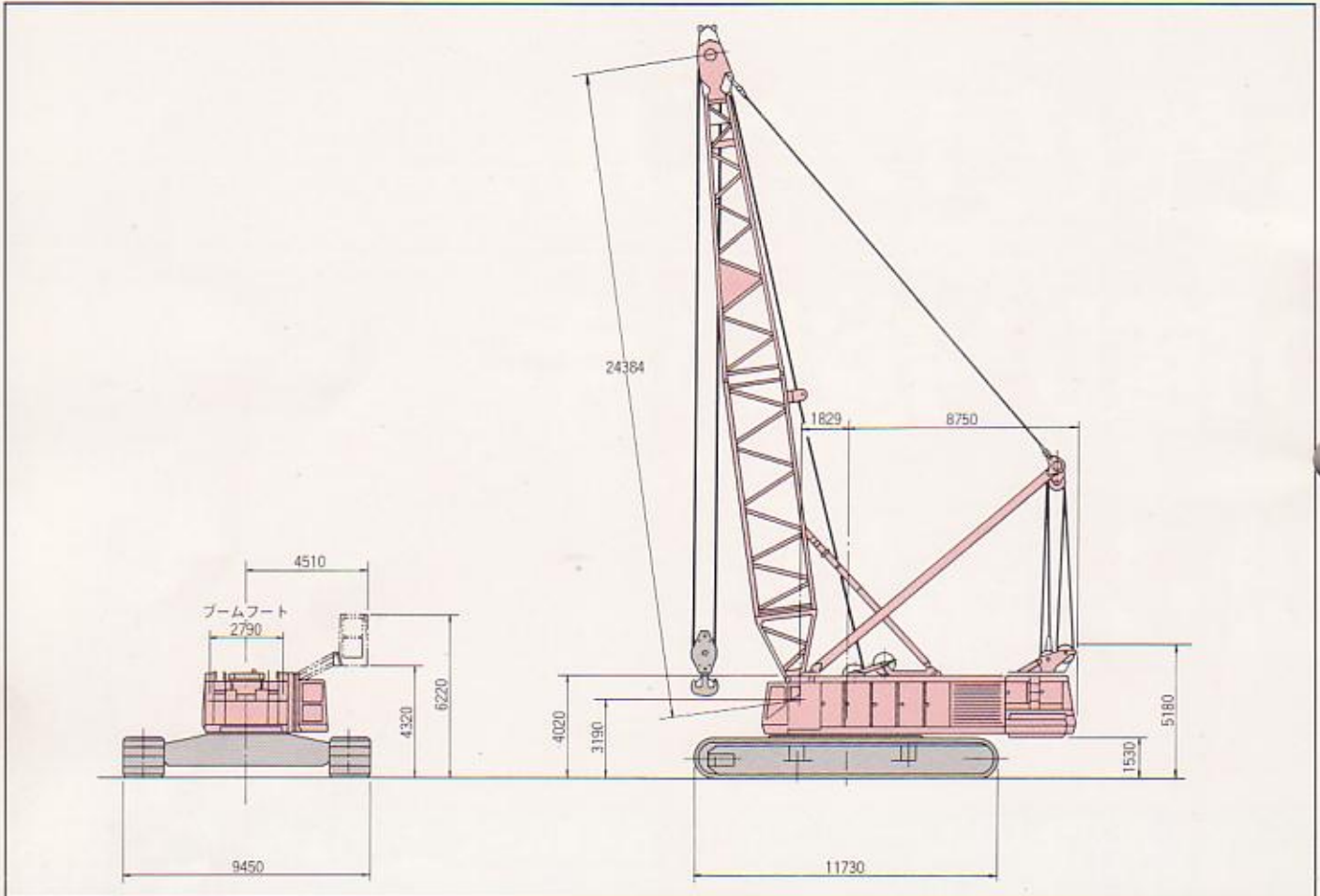
LS-1018

●最大吊上荷重(作業半径5.79m時)……450t



LS-101870-クレーン

■寸法図



■主要仕様

最大吊上荷重	450t×5.79m	
ブーム長さ	基本ブーム	24.38m
	エクステンションブーム	3.05m、6.01m、9.14m、12.19m
	最長ブーム	97.54m
	ブーム+ジブ	39.62m+12.19m 88.39m+30.48m
	ジブ	12.19m
	エクステンションジブ	6.10m
作業速度	主フック巻上ロープ速度	最大95.09m/min
	◇ 巻下 ◇	最大95.09m/min
	補助フック巻上ロープ速度	最大95.09m/min
	ブーム俯仰ロープ速度	21.10m/min
	サードドラム巻上ロープ速度	19.8/39.6m/min
	旋回速度	1.1rpm
走行速度	0.4/0.8km/h	
登坂能力	17°	
全装備重量(基本ブーム付)	315t	
接地圧(")	0.96kg/cm ²	

注記1.主及び補巻上には、モジュレートクラッチ付トルクコンバータ使用のため、速度制御は、0から最大95.09m/minまで自由に制御が可能です。

2.各ロープ速度はドラム1層目の軽負荷時の値であり、負荷により速度の変動があります。

■エンジン仕様

型式	カミンズKTA-1150-C600直接噴射式
定格出力	608PS/2,100rpm
トルクコンバータ形式	モジュレートクラッチ付

■フックの種類

	450t	91t	45t
フック容量	450t	91t	45t
シープ数	15	3	3
ロープ掛数	30	5	4
フック重量	10.5t	2.8t	1.75t
用途	主	主及びタワー クレーン	補

(クレーン主巻時で450t吊上げるには、ハンガーブロックが必要です。)