



全油圧式クローラクレーン

# DH400 III

- 吊り上げ能力……40ton×3.7m ●最大ブーム長さ…49m(ジブ付最長55m)
- 最大作業半径……34m ●ロープラインプル……5.8ton



低騒音型認定機種

H17.07.02  
hydro-crane

**日本車輜**

## 全国に広がる安心のサービス網

建設機械の役割は、フル稼働して作業を迅速に効率よく推進すること。建設機械のトラブルは、作業の遅れの要因となり、工事スケジュールを大幅にくるわせることにもなります。日車では、いつも最良の状態で稼働させていただくために、全国にきめ細かなサービス拠点を確立。これらの拠点から、建設機械を見守っています。

### 迅速サービス・親切サービス

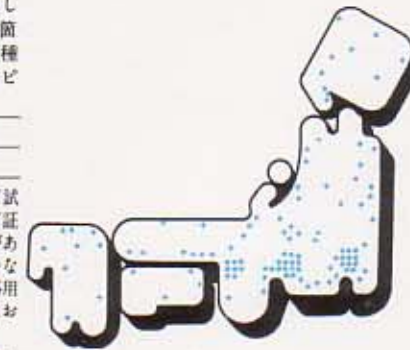
万が一のトラブルには、係員がさっそくおつかいがいします。いつ、どんなところからでもご一報ください。建設機械を熟知したサービス部員が、異常箇所の修理はもちろん、各種の点検整備を念入りにスピーディに行ないます。

### 基礎工事用機械

#### 運転技能講習

所定のコースを修了し、修了試験に合格された方には、修了証を交付します。この修了証があれば、杭打機、アースドリルなどの車両系建設機械基礎工事用の運転ができます。お気軽にお問い合わせください。

受知労働基準局指定教育機関  
日本車輛製造株式会社  
愛知県半田市11号地20番地  
TEL (0569)22-7549



### 地区サービスセンター

- 札幌 TEL (011)881-2066 ●千葉 TEL (0474)48-3213 ●広島 TEL (082)221-9657
- 青森 TEL (0177)73-9604 ●名古屋 TEL (052)612-2635 ●高知 TEL (0888)84-0350
- 仙台 TEL (022)295-9211 ●金沢 TEL (0762)23-0827 ●福岡 TEL (092)503-9151
- 新潟 TEL (0252)41-0595 ●大阪 TEL (0726)49-3481 ●鹿児島 TEL (0992)55-7491
- 東京 TEL (0425)54-1611 ●岡山 TEL (0862)32-9717

### 日熊工機株式会社

建設機械事業部

- 本社 名古屋市中区栄3-2-7 丸善ビル5階 電話(052)261-1431
- 建機事業部 名古屋市中区栄3-2-7 丸善ビル5階 電話(052)261-8356
- 東京営業所 東京都中央区八丁堀1-11-5 奥山ビル5階 電話(03)552-9506
- 名古屋営業所 名古屋市中区元町1-3-6 電話(052)612-3611
- 大阪営業所 大阪市北区芝田2-6-23 全日空ビル5階 電話(06)372-3251
- 札幌営業所 札幌市豊平区里塚2-7-8 電話(011)881-2021-6
- 仙台営業所 仙台市青葉区小田原3-31 第2青葉ビル3階 電話(022)295-3911
- 大野営業所 大野城市街並川5-5-16 電話(092)503-7581
- 広島営業所 広島市中区基町13-7 広島朝日ビル6階 電話(082)221-9672
- 新潟出張所 新潟市中央区1-1-7 田辺ビル203号 電話(025)246-1231
- 金沢出張所 金沢市本町1-2-5 6 坂口ビル 電話(0762)63-0138
- 青森出張所 青森市古川1丁目21-11 第2涌線ビル2階 電話(0177)75-2347
- 鹿児島出張所 鹿児島市宇宿1丁目36-25 コーポサンライズ 電話(0992)51-2097
- 札幌工場 札幌市豊平区里塚2-7-8 電話(011)881-2021-6

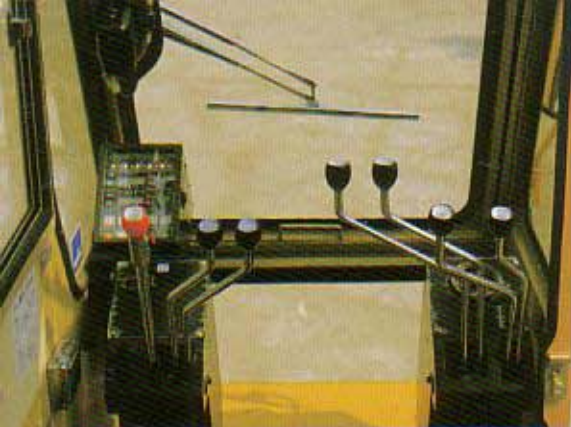
### 日本車輛製造株式会社

機電本部

- 本部/橋海製作所 名古屋市中区鳴海町宇柳長80 電話(052)623-3311
- 建設機械部 電話(052)623-3312

- 本カタログの仕様は、予告なく変更することがありますのでご了承ください。
- 本機の取扱いに際しては、取扱説明書の注意事項を必ずお守りください。

お取り扱い店



**力強いウインチ**

このクラス最大のエンジンパワーとラインプルで重作業も効率良くこなします。

**ワイドな作業範囲**

最長ブーム49m、ジブ付最長40+15mと長いブームで広範囲、高揚程の作業が可能です。

**軽い操作レバー、確かなロック装置**

油圧式のため操作レバーは軽くインテグレーション操作が可能です。ドラムブレーキも中立時の油圧ブレーキ、ペダルロックのほか、爪式ドラムロックを装備し信頼度を高めました。

# よそおい 新たに

パワフルアンドエコノミー

## DH400 III

**バランス設計**

定評ある耐久性、ヒートバランスのとれた機器配置が経済性を高めます。

**省エネを実現**

直噴エンジン、効率の良い可変ポンプの採用で燃料の節約ができます。

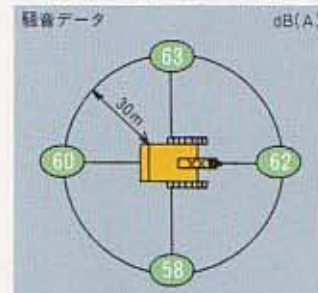
**簡単な保守点検**

足まわりはフローティングシール、シーブ類は無給脂ベアリングの採用で日常保守・点検が容易となりました。

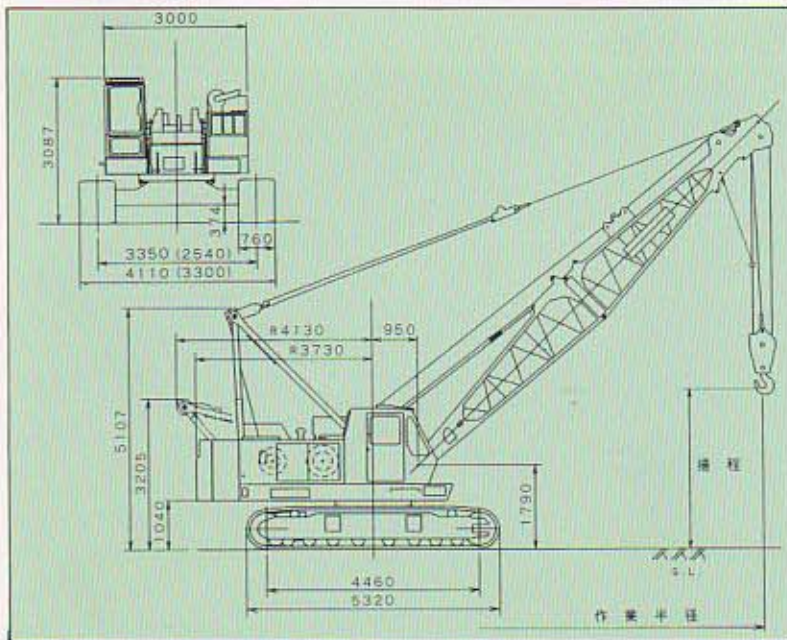
**低騒音**

エンジンルームや各機器部に万全の防音対策を施し、市街地工事に一段と威力を発揮します。

**●無負荷エンジンフル回転**



**●外観図**



**●仕様**

主巻、補巻ロープ巻上速度(低速)	※32.5m/min
// (高速)	65m/min
主巻、補巻ロープ巻下速度(低速)	32.5m/min
// (高速)	65m/min
ブームロープ巻上速度	※47m/min
ブームロープ巻下速度	47m/min
旋回速度	3.5r.p.m
走行速度	※1.3km/Hr
登坂能力	40%
カウンターウェイト	11.5ton(7.5+4.0)
全装備重量(10mブーム付)	41400kg・f
接地圧	0.57kg-f/cm <sup>2</sup>
製造会社	日野自動車工業株式会社
機関名称	EM100型ディーゼルエンジン
定格出力	155PS/2000r.p.m
燃料タンク	250ℓ

※印は負荷により変化します。

**●定格総荷重表**

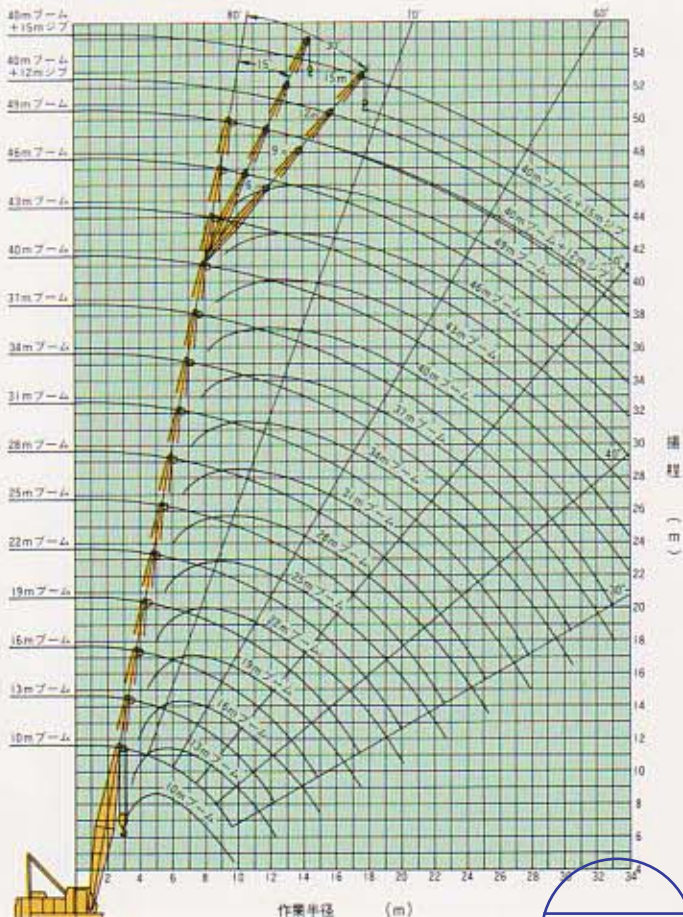
作業半径 (m)	10m ブーム	13m ブーム	16m ブーム	19m ブーム	22m ブーム	25m ブーム	28m ブーム	31m ブーム	34m ブーム	37m ブーム	40m ブーム	43m ブーム	46m ブーム	49m ブーム	作業半径 (m)
3.7	40.00	40.00	35.85												3.7
4	35.60	35.55	35.45												4
5	24.70	24.60	24.50	24.45											5
6	18.80	18.70	18.65	18.60	18.50	18.45									6
7	15.15	15.05	14.95	14.90	14.80	14.75	14.65	14.60							7
8	12.65	12.55	12.45	12.40	12.30	12.25	12.15	12.10	12.00	11.90					8
9	10.80	10.70	10.60	10.55	10.45	10.40	10.30	10.25	10.20	10.10	10.05	10.00			9
10	9.45	9.35	9.25	9.15	9.10	9.00	8.90	8.85	8.80	8.70	8.65	8.55	8.45		10
12		7.35	7.25	7.20	7.10	7.05	6.95	6.90	6.80	6.70	6.65	6.60	6.50	6.40	12
14			5.95	5.90	5.75	5.70	5.60	5.55	5.50	5.40	5.30	5.25	5.15	5.10	14
16				4.90	4.80	4.75	4.65	4.60	4.50	4.40	4.35	4.30	4.20	4.10	16
18					4.10	4.00	3.90	3.85	3.80	3.70	3.60	3.55	3.45	3.40	18
20						3.50	3.45	3.35	3.30	3.20	3.10	3.05	3.00	2.90	20
22							3.00	2.90	2.85	2.75	2.65	2.60	2.55	2.45	22
26								2.15	2.10	1.95	1.90	1.85	1.70	1.55	26
30									1.60	1.45	1.35	1.25	1.15	1.00	30
34										0.95	0.85	0.70	0.60		34

**■注意事項**

- 上表に示す定格総荷重は、クローラ拡張状態での値です。作業を行う場合には、必ずクローラを拡張して下さい。
- 上表に示す定格総荷重は、水平堅土上における値で、転倒荷重の78%以内です。
- 実際に巻上げ得る荷重は、上表の定格総荷重からフック、バケット等の吊上げ器具一切の重量を差引いた値になります。
- 補助ジブの定格総荷重は、そのジブを装着する主ブームと同じ作業半径の定格総荷重と同じですが、下表に示す最大値を超えないで下さい。尚、主フックを取付けた場合補助ジブの重量は、上表の定格総荷重から主フックと補助フックの合計重量を差引いた値となります。
- 補助ジブを取付けた場合の主ブームの定格総荷重は、上表の値から下表の重量を差引いた値となります。
- 補助ジブ装着可能な主ブーム長さは、25m以上40m迄です。
- 補助シーブの定格総荷重は、そのシーブを装着する主ブームと同じ作業半径の主ブームの定格総荷重から、0.3t差引いた値となりますが最大5.8tを超えないで下さい。尚、主フックを取付けた場合、補助シーブで実際に吊上げられる値は定格総荷重から主フックと、補助フックの合計重量を差引いた値となります。
- 補助シーブを取付けた場合の主ブームの定格総荷重は、上表の値から0.3t差引いた値となります。
- 補助シーブ装着可能な主ブーム長さは46m迄です。
- 49mブームには、必ず中間支持ロープを取付けて下さい。
- ロープ掛数とフックの関係は下表の通りです。



**●作業範囲図**



**●ブーム及びペンダントロープ組合せ**

10m ブーム	5   5
13m ブーム	5   3   5
16m ブーム	5   3   3   5
19m ブーム	5   3   3   3   5
22m ブーム	5   3   3   3   3   5
25m ブーム	5   3   3   3   3   3   5
28m ブーム	5   3   3   3   3   3   3   5
31m ブーム	5   3   3   3   3   3   3   3   5
34m ブーム	5   3   3   3   3   3   3   3   3   5
37m ブーム	5   3   3   3   3   3   3   3   3   3   5
40m ブーム	5   3   3   3   3   3   3   3   3   3   3   5
43m ブーム	5   3   3   3   3   3   3   3   3   3   3   3   5
46m ブーム	5   3   3   3   3   3   3   3   3   3   3   3   3   5
49m ブーム	5   3   3   3   3   3   3   3   3   3   3   3   3   3   5

補助ジブ長さ	差引重量 TON
6m	0.7
9m	0.9
12m	1.1
15m	1.3
補助シーブ	0.3

補助ジブ定格総荷重の最大値 TON		
補助ジブ取付角 (荷重状態)	補助ジブ長さ	
15°	6m	5.8
	9m	4.6
30°	12m	3.7
	15m	2.6
補助シーブ		5.8

フック容量 TON	フック自重 kg	定格総荷重 TON						
		7本掛	6本掛	5本掛	4本掛	3本掛	2本掛	1本掛
40	400	40.0	34.8	29.0	23.2	17.4	11.6	5.8
25	350			25.0	23.2	17.4	11.6	5.8
15	240					15.0	11.6	5.8
5.8	80							5.8

**●ワイヤーロープ仕様**

照合	名称	ロープ構成	ロープ径 (mm)	ロープ長さ (m)
1	ブーム付吊ロープ	6×F(29)WRC裸普通ZよりC種	14φ	130
2	主フック巻上ロープ	6×F(29)WRC HT-LP	20φ	160
3	//	6×F(29)WRC裸普通ZよりC種	20φ	160
4	//	モノロープSP 4×F(a+40)裸普通C種 繊維心	20φ	160

**●安全装置**

- モーメントリミット (過負荷防止装置)
- 荷重過巻防止装置
- ブーム過巻防止装置
- ブームバックストップ
- ブーム自動ブレーキ装置
- ブーム爪式ドラムロック装置
- 荷重下げブレーキペダルロック装置
- 旋回パーキングブレーキ及び旋回ロック装置
- ブレーキロック警報装置
- 走行自動ブレーキ装置
- 主巻ドラム補巻ドラム爪式ロック装置
- 荷重表示器(オプション)

H17.07.02 hydro-crane

照会 3、4 のロープ使用時はラインプルが5.0TON/本となります。