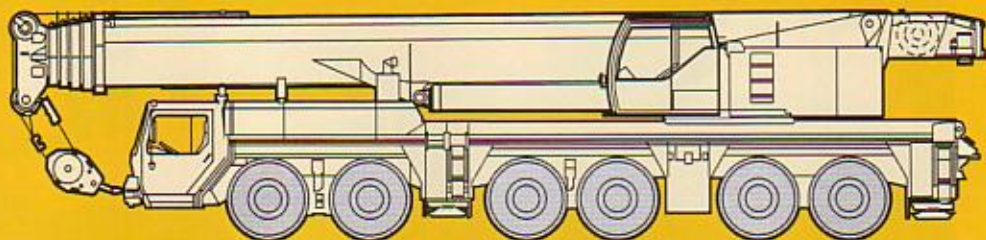


Technical Data

LTM 1300NX

リープヘル製
オールテレーンクレーン
吊上荷重 300ton

メインブーム
72m



LIEBHERR

LTM 1300NX

Technical Data

クレーン

クレーン部主仕様

吊上荷重		300ton × 2.5m
メインブーム長さ		15.5~72m
補助ジブ	固定式	14~42m
	起伏式	17.5~70m
メインブーム段数		6段
カウンタウエイト		97.5/85ton
第1ウインチ	ラインプル	10.7ton
	巻上速度	0-135m/分
	ワイヤー長さ/径	360m/23mm
第2ウインチ	ラインプル	10.7ton
	巻上速度	0-130m/分
	ワイヤー長さ/径	425m/23mm
最大地上揚程	メインブーム	70m/14ton
	補助ジブ	102m/3.9ton
旋回速度		0-1.6rpm
起伏速度 (82度まで)		約60秒
ブーム伸縮速度 (15.5~72m)		約450秒

フック仕様

容量 (ton)	シーブ数
300	9 × 2
175	9
142	7
108	5
70	3
31	1
10.5	—

フックはオプション設定ですの
上記の中からお選びください。

エンジン仕様

メーカー名	リープヘル社製
型式	D924Ti-E ディーゼル
冷却方式	水冷
シリンダー数	4
出力	245HP 1800rpm
最大トルク	110kg-m 1150rpm
燃料タンク	250ℓ

特徴

コントロール

ジョイスティックタイプの操作レバー (自動復帰式のユニバーサルコントロール) により電気式パイロットコントロールされます。

油圧駆動装置

ウインチ回路には圧力補償付流量調整弁を有し、また、自動出力調整装置付油圧ポンプにより駆動されます。

安全装置および 指示計

LICCON (リーコン) 過負荷防止計が装備され、吊上げ総荷重、作業半径、ブーム長さ、揚程及びアウトリガ反力等がデジタルで表示されます。

過巻防止装置、ドラム回転計、過巻出し防止装置、油圧安全弁、油圧システム保護用安全バルブが装備されています。

キャビンが20度までチルトバックします。



● キャリア

キャリア部主仕様



軸数	6
最高速度	76km/h
総輪数	12
定員	2名
タイヤ	16.00 R25
登坂能力* (低速切換時)	約21.3°
最小回転半径	11.4m

*登坂時の路面状況により、能力も多少異なります。

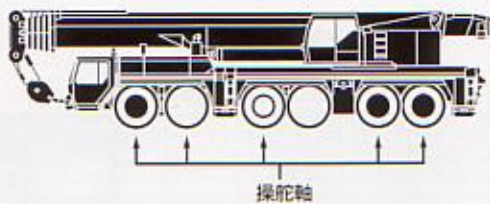
エンジン仕様

メーカー名	リープヘル社製
型式	D9408Ti-E ディーゼル・エンジン
冷却方式	水冷
シリンダー数	8
出力	598HP 1900rpm
最大トルク	265kg-m 1400rpm
燃料タンク	約600ℓ

走行速度

	1	2	3	4	5	R
 km/h	15	24	37	55	76	14
 km/h	8	14	22	32	44	7.5

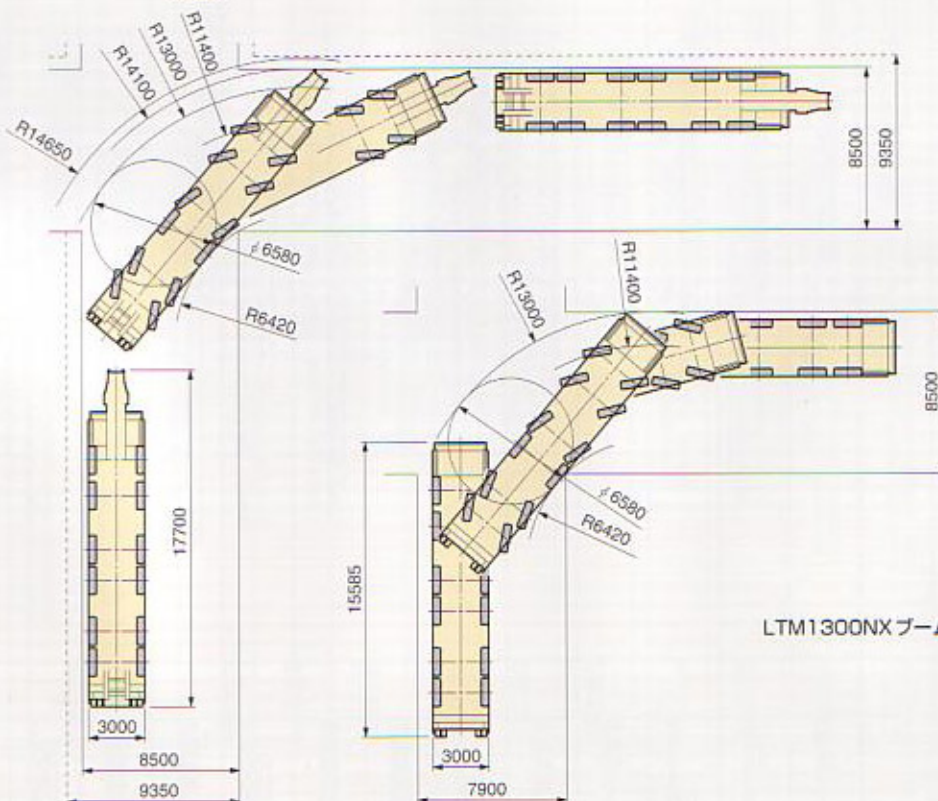
駆動部



- 駆動軸：常時駆動します。
- ：追加駆動軸

クラスで初めて第5軸及び6軸のリ
アステアリング操作によりクラブ及
びカウンター走行を行うことが可能
です。

走行軌跡図



LTM1300NX ブームなし

特徴

トランスミッション

アリソン製ミッションでトルクコンバーター及びリターダーを内蔵
しております。

前進5段、後進1段となっております。

サスペンション

全軸ハイドロニューマチックサスペンションであり、自動水平復帰
機能（ニボー）を有しています。

状況に応じて車高を上下に調整可能です。

全軸油圧サスペンションをロックすることが可能です。

ステアリング

油圧源として1つは通常時、エンジンで駆動され、もう1つは非常
用として駆動軸により駆動されます。

常用ブレーキ

2回路式サーボブレーキが全軸に装備されています。

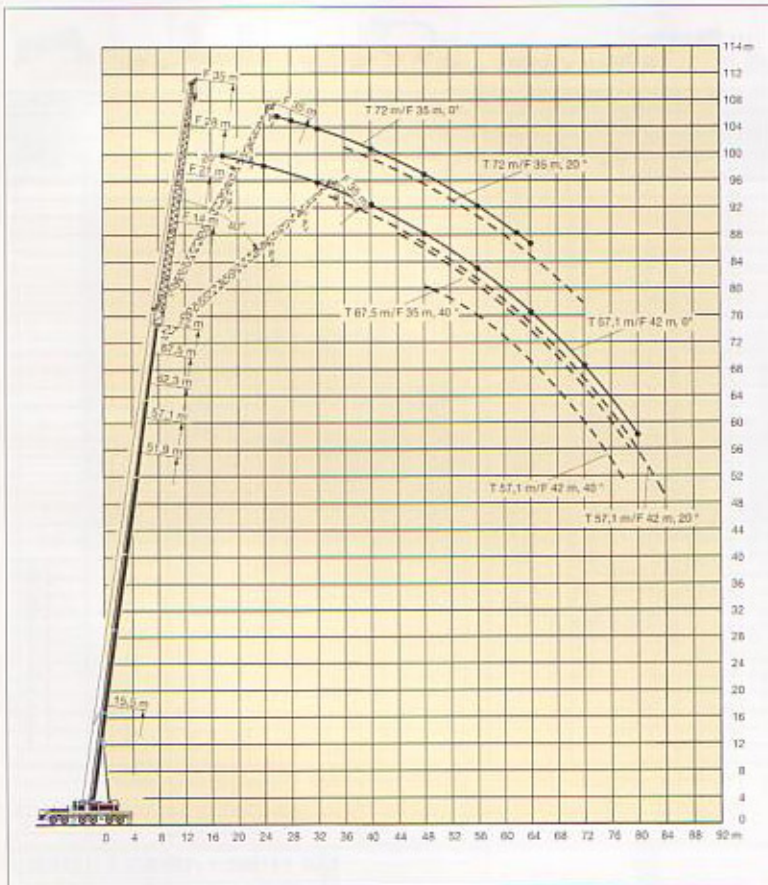
また、エディカレント式電磁ブレーキ（オプション）を装備
しています。

パーキング用ブレーキ

スプリング作動のブレーキが第2～6軸に作動します。

本機は、公道を走行する場合、メインブーム
を別送として走行しなければなりません。

固定式ジブ定格総荷重表



注意

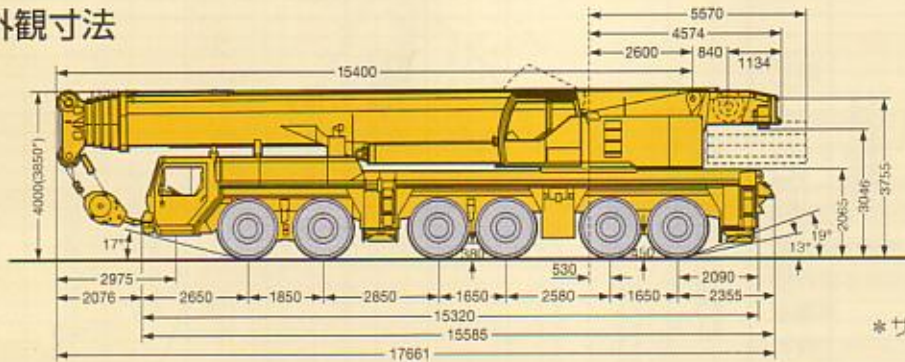
- 1 定格総荷重はフックブロック、玉掛ワイヤー等の自重を含みます。
また、下記の条件が考慮されていないのでクレーンの操作には充分気をつけてください。
 - ① 地盤の強度、地震による影響
 - ② 作業速度に応じた動荷重および台風または強風による影響等
- 2 本機は水平に設置して、クレーン作業を行ってください。
- 3 作業半径は、クレーンの旋回中心から荷重の重心までの水平距離です。
- 4 メインブームの定格総荷重は補助ジブを取り除いた状態での値です。
- 5 135 トンを超える定格総荷重の場合は、特殊吊装置が必要です。



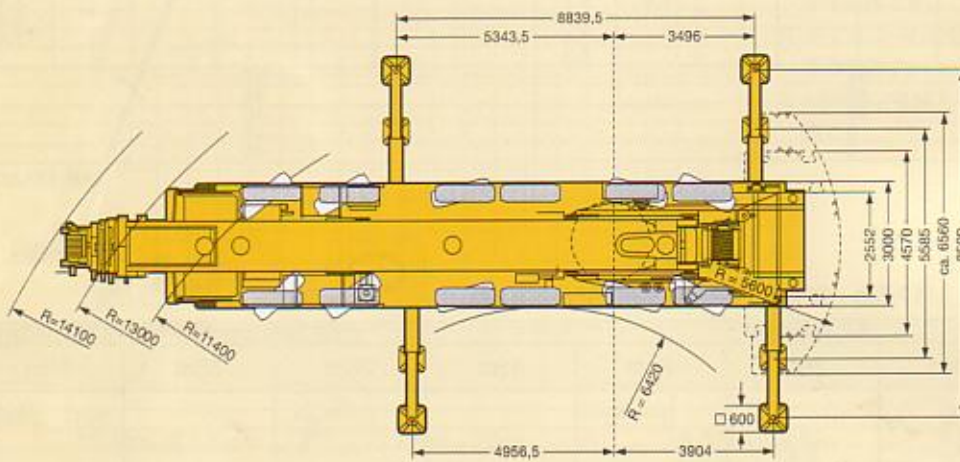
主寸法

外観寸法

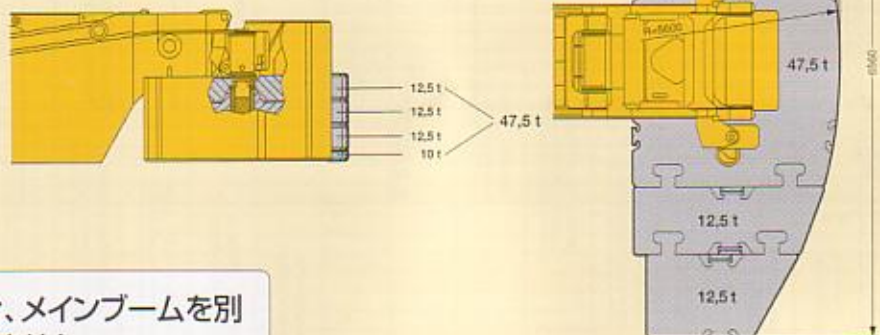
単位：mm



* サスペンションを150mm下げた状態



カウンターウエイト



本機は、公道を走行する場合、メインブームを別送として走行しなければなりません。

リープヘル・ジャパン株式会社

〒230-0053 横浜市鶴見区大黒町5番39号

TEL. 045-505-8687 (営業)

045-505-8689 (サービス)

FAX. 045-505-8683

なお、本仕様は予告なく変更することがあります。

2003.3.1500