

Technical Data

# ***LTM 1225N***

**ALL TERRAIN CRANE**

**LIEBHERR**



# LIEBHERR

リープヘル・ジャパン株式会社

〒230 横浜市鶴見区大黒町5番39号

TEL. 045-505-8687(営業)

045-505-8689(サービス)

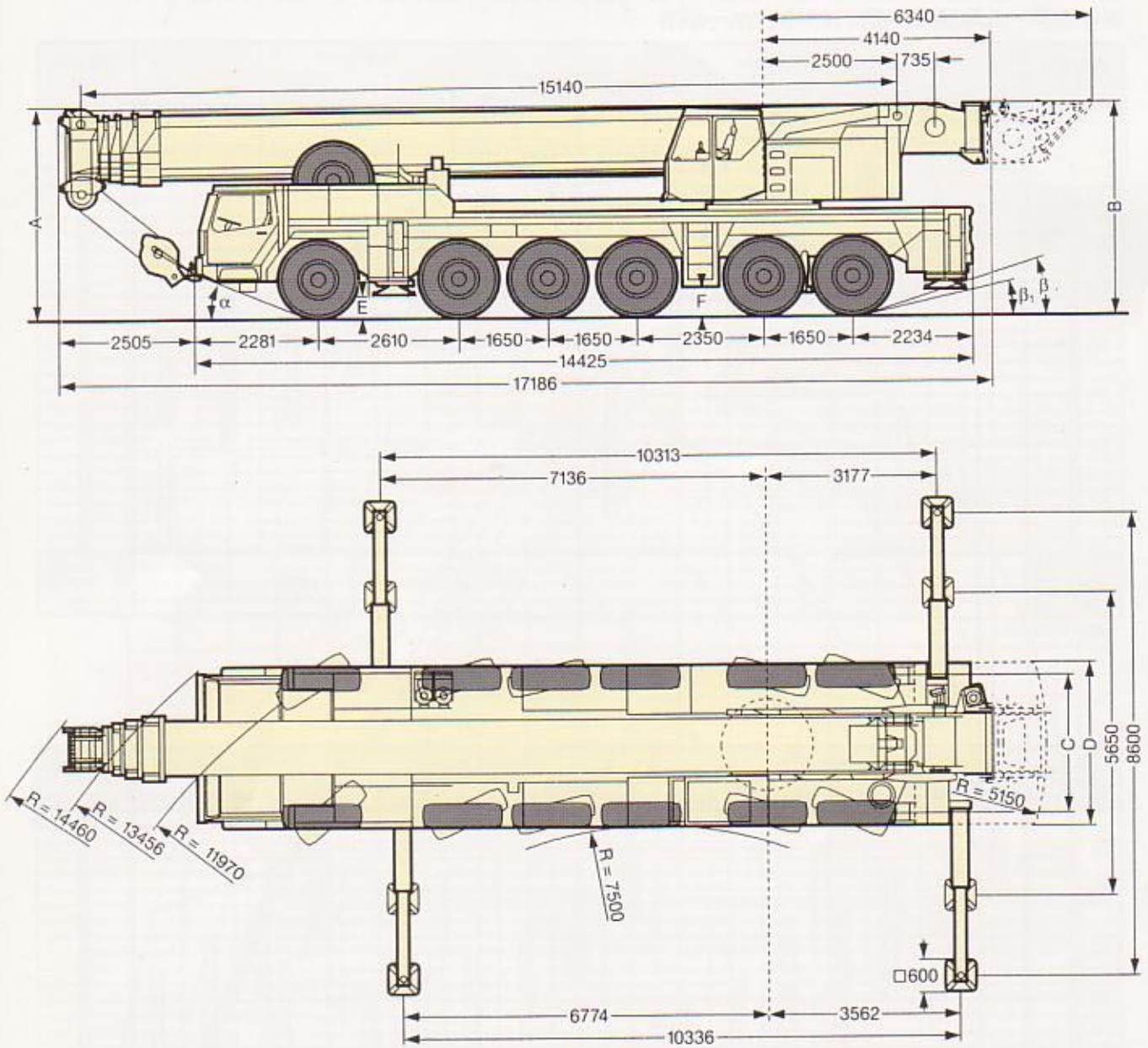
FAX. 045-505-8683

なお、本仕様は予告なく変更することがあります。

# LTM 1225N

Technical Data

## 主寸法



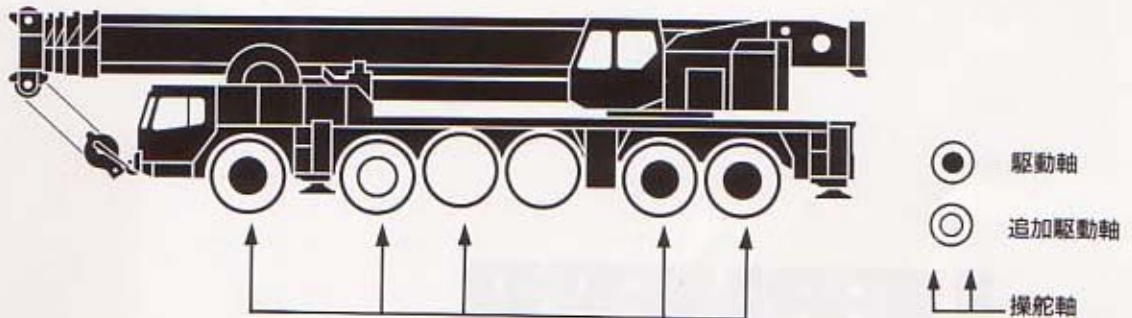
16.00R25	寸法 (mm)									
	A	A 150mm *2	B	C	D	E	F	$\alpha$	$\beta$	$\beta_1$
	4000	3850	3995	2557	3000	375	470	22°	18°	14°

\*2 最低地上高(サスペンション150mm下げた状態)

# クラブ走行&カウンター走行で 日本の狭い現場でも威力を発揮!!

- ドイツの技術の粋を集めた6軸のシャーシは、通常時は6軸中5軸がステアリングされます。
- また第3軸と第4軸を引き上げ、第5軸と第6軸のリアステアリングの操作により、クラブ走行およびカウンター走行が可能なので、日本の狭い現場でも威力を発揮します。

## 駆動軸



\*第5軸及び第6軸のリアステアリング操作によりクラブ及びカウンター走行を行う場合第3軸及び4軸を上げます。

## 軸重

車軸	1	2	3	4	5	6	総重量
軸重 (ton)	12	12	12	12	12	12	72 (ton)

\*作業現場内において、全装備の状態（カウンタウエイト及びジブを除く）で移動する場合。

## 走行スピード

	1	2	3	4	5	R	
(km/h)	15	24	37	55	76	14	—
(km/h)	8	14	22	32	44	7.5	約21.8'
	18.00R25						