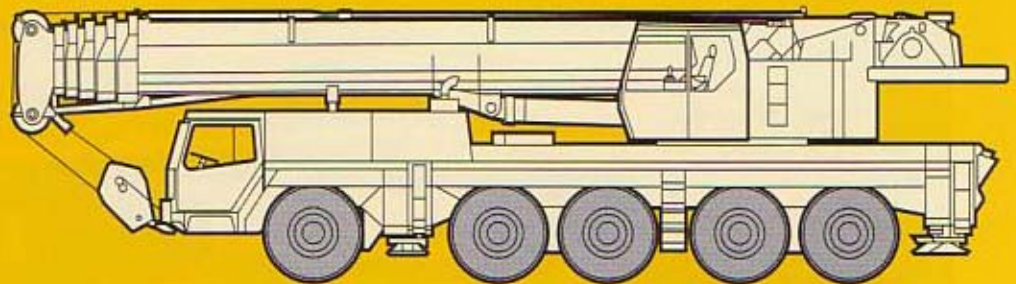


Technical Data

LTM 1160N-1

リープヘル製
オールテレーンクレーン
吊上荷重 160ton

メインブーム
56m



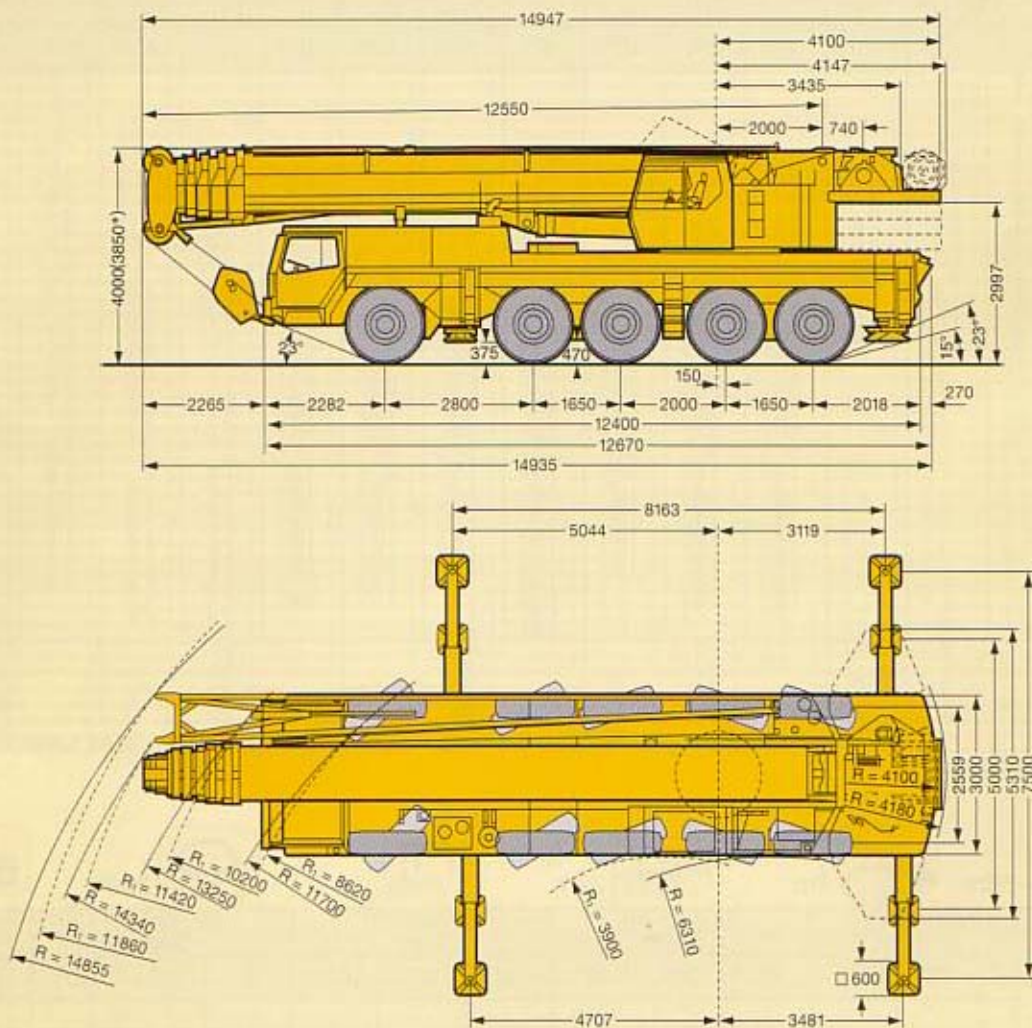
Hydro
H17.10.22
Crane

LIEBHERR

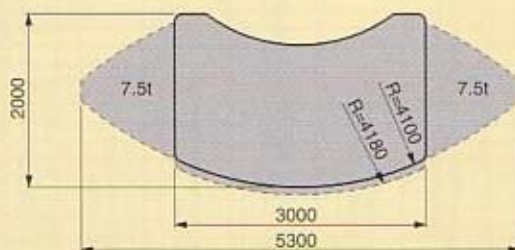
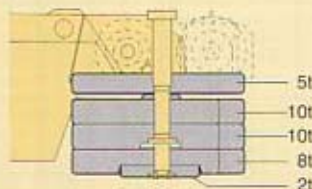
主寸法

外観寸法図、重量

単位：mm



カウンターウェイト



Hydro
H17.10.22
Crane

*サスペンションを150mm下げた状態

本機は、公道を走行する場合、メインブームおよびカウンターウェイトをはずし、走行しなければなりません。

リープヘル・ジャパン株式会社

〒230-0053 横浜市鶴見区大黒町5番39号

TEL. 045-505-8687 (営業)

045-505-8689 (サービス)

FAX. 045-505-8683

なお、本仕様は予告なく変更することがあります。
使用上の注意等は操作マニュアルをご参照ください。

TP315a.7.01
2001.09.2000

LTM 1160N-1

Technical Data

クレーン

クレーン部主仕様

吊上荷重	荷重	160ton
	半径	2.7m
メインブーム	最小長さ	12.6m
	最大長さ	56m
補助ジブ	折りたたみ式	11.2m~28m
メインブーム伸縮段数		6段
カウンターウエイト (最大)		50ton
主巻ウインチ	ラインプル力	8.0ton
	巻上速度	0-110m/min
補巻ウインチ	ラインプル力	8.0ton
	巻上速度	0-110m/min
最大地上揚程	メインブーム	55m
	補助ジブ	91m
旋 回 速 度		0-1.8rpm
起 伏 速 度 (83.0度まで)		約50秒
ブーム伸縮速度 (12.6~56m)		約400秒
主巻ロープ	ロープ径	21mm
	ロープ長さ	275m
補巻ロープ	ロープ径	21mm
	ロープ長さ	200m

フック仕様

フックはオプション設定ですので下記の中からお選びください。

容量 (ton)	シーブ数
160	9
107	7
81	5
53	3
23	1
8	—

エンジン仕様

メーカー名	リープヘル社製
型式	D924T-Eディーゼル・エンジン
冷却方式	水冷
シリンダー数	4
出力	163HP/1800rpm
最大トルク	720Nm/1200rpm
燃料タンク	約300ℓ

特徴

コントロール

ジョイスティックタイプの操作レバー（自動復帰式のユニバーサルコントローラ）により電気式パイロットコントロールされます。

油圧駆動装置

ウインチ回路には圧力補償付流量調整弁を有し、また、自動出力調整装置付油圧ポンプにより駆動されます。

安全装置および 指示計

LICCON(リーコン) 過負荷防止計が装備され、吊上げ総荷重、作業半径、ブーム長さ、揚程、アウトリガー反力などがデジタルで表示されます。

過巻防止装置、ドラム回転計、過巻出し防止装置、油圧安全弁、油圧システム保護用安全バルブが装備されています。

クレーン部キャabinを20度までチルトすることができます。



Hydro
H17.10.22
Crane

● キャリア

キャリア部主仕様

軸数	5
定員	2名
タイヤ	16.00 R25
登坂能力* (低速切換時)	約26.5°
最小回転半径	11.7m/8.62m

*登坂時の路面状況により、能力も多少異なります。

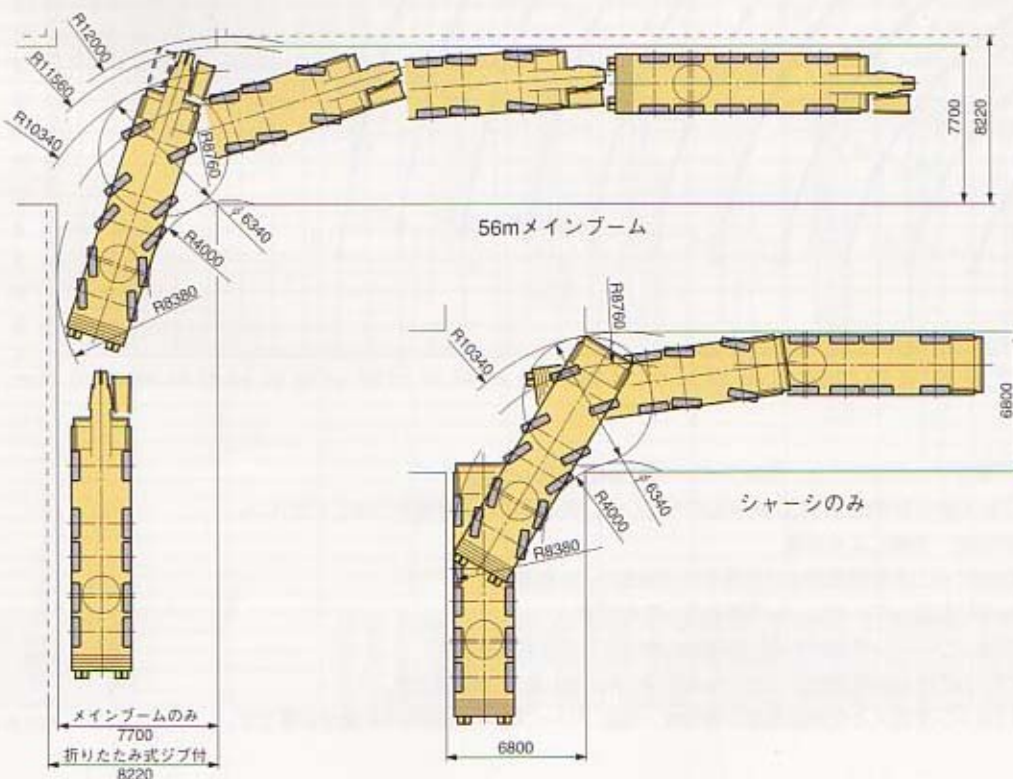
エンジン仕様

メーカー名	リープヘル社製
型式	D9408TI-Eディーゼル・エンジン
冷却方式	水冷
シリンダー数	8
出力	544HP/2100rpm
最大トルク	2500Nm/1100-1400rpm
燃料タンク	約500ℓ

走行速度

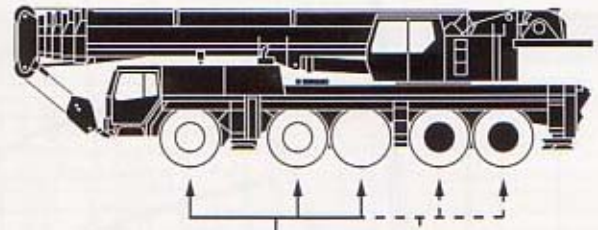
	1	2	3	4	5	R
	15	23	36	53	76	13
	8	13	21	31	44	7.5
	16.00R 25					

走行軌跡図 (リアステアリング操作時)



単位：mm

駆動部



通常操舵軸

操舵軸

リアステアリング操作



駆動軸：常時駆動します。



駆動軸：オフロード切換時駆動します。

- ・第1、2軸はオフロード切換時に駆動。
- ・第4、5軸は独立して操舵可能 (リアステアリング)。

特徴

サスペンション

全輪ハイドロニューマチックサスペンションであり、自動水平復帰機能 (ニポー) を有しています。

状況に応じて車高を上下に調整可能です。(±150mm)
全輪油圧サスペンションをロックすることが可能です。

パーキング用ブレーキ

スプリング作動のブレーキが2～5軸に作動します。

テルマブレーキ

油圧リターダおよび排気ブレーキに加え、さらに電磁力によるブレーキ (テルマブレーキ) を標準装備しています。

