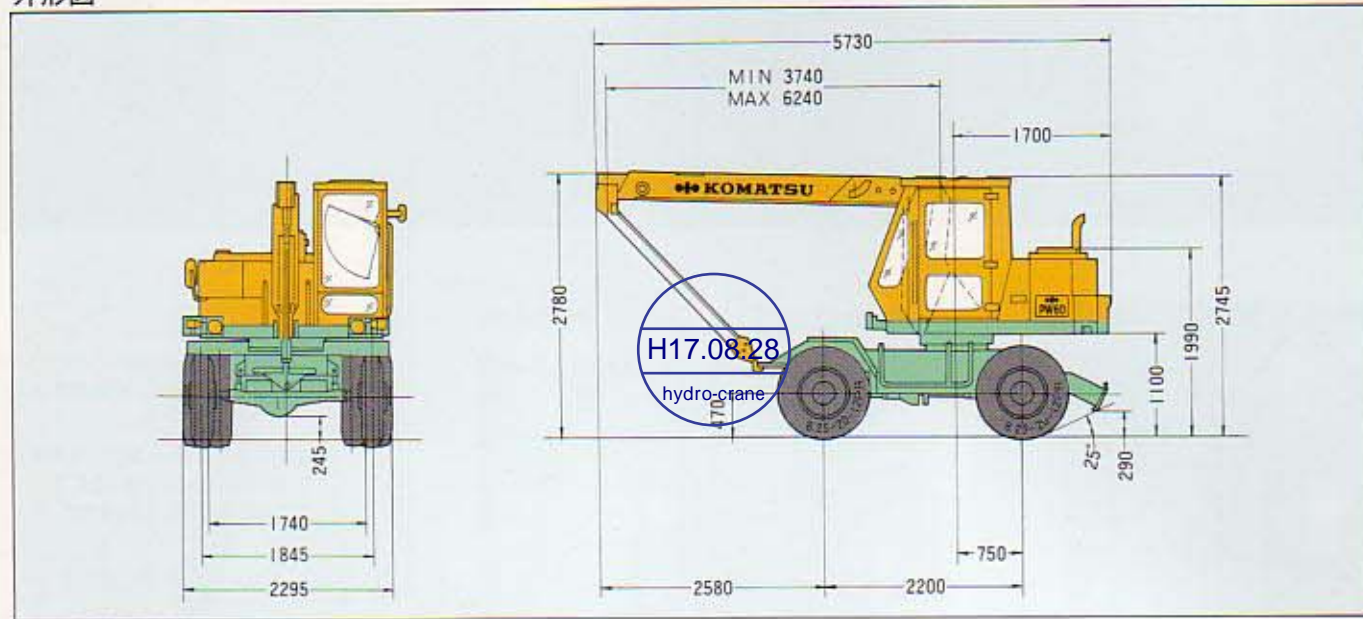


PW60Cホイールクレーン

外形図



クレーン仕様

■クレーン性能	
最大吊上げ荷	2900kg×2.5m
最大作業半径	6.4m
最大作業中径	1.2m
最大地上揚程	7.5m
アームスピード	15m/min
アーム長さ	3740mm～6240mm
アーム伸縮長さ	2500mm
アーム起降角度	2°～76°
アーム伸縮時間	1.8sec/2.5m
アーム起降時間	14.5sec/2°～76°
旋回速度	5rpm

■ブーム構造	箱型2段 油圧伸縮長式
--------	-------------

■ワイヤロープ	6×Fi(29)普通乙よりB種13号 8φ×64m
---------	---------------------------

■考案装置	
駆動方式及び減速機形式	油圧駆動平歯車式
ブレーキ	機械式自動ブレーキ
ウィンチドラム	ドラム径×フランジ径×幅 152.4φ×265φ×155mm 1個

■ブレーキ起降装置	複動油圧シリンダ直押し1本
■ブーム伸縮装置	複動油圧シリンダ直押し1本

■旋回装置	
駆動方式及び減速機形式	油圧駆動 平歯車式
旋回ブレーキ形式	油圧ロック
旋回ロック形式	ピン式

■アウトリガ(後のみ)	張出し中心距離1920mm
-------------	---------------

■クレーン安全装置	
●油圧安全弁●油圧自動ロック装置●荷重計●過巻警報装置	
●角度計●警報ブザー●玉掛ワイヤロープはずれ止め	

●3段ブームも用意しています(オプション)

本体仕様

■運転整備重量	6300kg
■寸法	
全長(輸送時)/全幅	5730/2295mm
全高(輸送時)/本体全高	2780/2745mm
軸距	2200mm
軸距 前/後	1845/1740mm
■走行速度	前進4速 20.0km/h 後進2速 2.6km/h
■登坂能力	26度
■機関名称	小松4D94-2ディーゼル機関
形式	4サイクル水冷直列立形予燃焼室式
シリンダ数×径×行程	4-94mm×106mm
総排気量	2940cc
定格出力	52PS/2400rpm
最大トルク	17kg・m
■走行伝導装置	
駆動方式	油圧駆動
変速機形式	平歯車常時かみ合式手動
減速機形式	まがりばかさ歯車式1段
差動機形式	すぐばかさ歯車式
■かじ取装置形式	前輪かじ取り
作動方式	油圧式
■車軸及び車輪	
駆動方式	前後輪駆動
車軸形式(前・後共)	全浮動軸管式
懸架形式 前/後	セントピン支持/フレーム固定
タイヤ本数	前輪2本/後輪4本
サイズ(前輪・後輪共)	8.25-20-12PR(O.R)
■ブレーキ形式 足	前後輪制動内部拡張油圧式真空倍力装置付
手	推進輪制動内部拡張機械式
■冷却水	19ℓ
■燃料タンク容量	110ℓ

●本仕様は改良のため、予告なく変更することがありますので、ご了承ください

★機体重量3トン以上の建設機械の運転には「車輻建設機械運転技能講習修了証」の取得が必要です。営業所又は車輻教育センターへお問い合わせ下さい



コマツホイールクレーン

PW60C(全旋回式)

時代をとらえた
全旋回式ホイールクレーン
—使い易さと安全性を極めたPW60C—

小型クレーンのイメージを変えた
ニューコンセプトホイールクレーンPW60C登場。
クレーンユニットと運転席が同時に旋回
常に吊り作業方向を正視して操作できるの
微操作も気づかれなく正確に行なえます。
さらに、クレーン免許不要の手軽さ
小まわりのきくコンパクト設計
不整地での安定性と、魅力フル装備。まさに
現場の声をひとつにした小型ホイールクレーンです。
地下鉄や一般土木工事での資材
覆工板の吊り運搬、建築現場の組付け作業
そして、工場、倉庫での各種積降しなど
用途は広範囲です。作業のスピードアップ
省力化にぜひご活用ください。

吊上能力 吊上高さ
2.9t 7.5m



小松製作所

日本のコマツ、世界のコマツ

小松製作所

本社 東京都港区赤坂2-3-6 〒107 ☎03(584)7111

北海道支社 ☎011(661)8111 中部支社 ☎0586(77)1131
東北支社 ☎0222(56)7111 大阪支社 ☎06(864)2121
関東支社 ☎0485(92)2211 中国支社 ☎0829(22)3111
東京支社 ☎0462(24)3311 九州支社 ☎092(641)3111

●オペレータの養成(大特免許・建設機械講習)のご相談は小松車輻教育センターへ

東京教育センター ☎0427(95)3071 茨城教育センター ☎0761(44)3930
大阪教育センター ☎0720(40)1101 北海道教育センター ☎01137(7)3866-7

PW60C・リ①(8307100)E

●お問い合わせは

小回り自慢の2.9t吊りクレーン

PW60C
全旋回式ホイールクレーン



大きな吊上げ能力

最大吊上げ荷重2.9t、最大作業半径6.4m、最大地上揚程7.5mと、余裕たっぷりの吊上げ能力を誇っています。また、ブームは、大きな荷重に十分耐える高張力鋼板を使用しています。

吊上能力 吊上高さ
2.9t 7.5m

パワフルなエンジン

数多くの建設機械で実績豊富なコマツ4D94エンジンを搭載。定格出力52PS/2400rpm(クレーン作業時38PS/1500rpm)、最大トルク17kgm/1600rpmとパワーは十分、余裕をもって作業をこなします。また、経済性にすぐれたエンジンとしても高い評価を得ています。



不整地、軟弱地に強い4輪駆動

パワフルな4輪駆動、走行2モータ駆動方式を採用。さらに、大型オフロードタイヤ(後輪ダブルタイヤ)などの装着などにより、すぐれた走破性を実現。従来ホイール式ではムリだとされていた軟弱地、不整地でもスピーディな稼働を約束します。また、たくましい登坂力も機動力に磨きをかけています。

狭い現場に強い全旋回式

全旋回できるので、360°の位置でも容易にクレーン作業が行なえます。とくに、本体旋回スペースのない狭い現場で威力を発揮します。さらに、運転席追従式なので、オペレータは常に対象物を正視して操作が可能。疲労が少なく、安全に作業がすすめられます。

全旋回



- ①ステアリングホイール ②ウインスイッチ ③燃料調整レバー ④ウインチ操作レバー ⑤ブーム伸縮操作レバー
- ⑥ブーム起伏操作レバー ⑦旋回操作レバー ⑧高低速レバー ⑨前後進レバー ⑩シート調整レバー ⑪荷重計
- ⑫ブレーキペダル ⑬セフティロックレバー ⑭クラッチペダル

広々、快適キャブ

広いワークスペースを誇る大形キャブを採用。ゆったりとした気分で運転できます。オペレータシートは、坐り心地の良いヘッドレスト付バケットタイプ。リクライニングをはじめ、前後、上下の位置調整ができるので、どなたにも最適な運転姿勢が得られます。さらに、ワイドな作業視界、すぐれた通気性、そして、きめ細かな騒音対策などオペレータ尊重の快適設計を施しています。

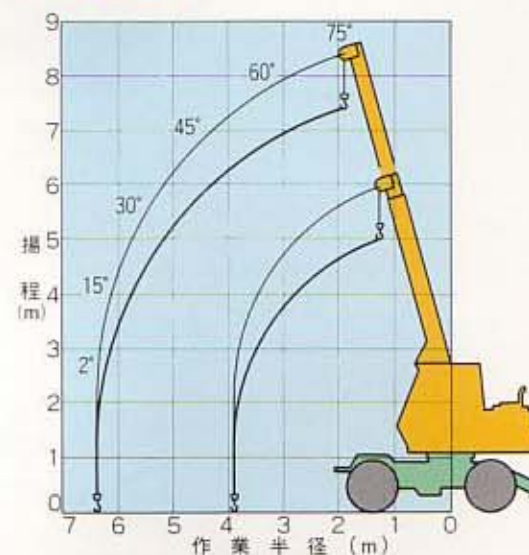
軽快な運転操作

操作レバーは、軽く、ストロークも短いので微操作が容易。正確なクレーン作業ができます。ハンドルは、きれいな良いパワーステアリング。狭い現場での方向転換、幅寄せなどもラクに行なえます。

吊ったままで走行、運搬

走行操作、クレーン操作が運転席から行なえるので、吊り走行ができます。吊り、走行、運搬の連続作業がスムーズにでき、サイクルタイムを大幅に短縮します。

作業範囲図



●作業範囲図は、無負荷時の状態でたわみは含まれていません。

定格荷重表

作業半径(m)	1.3	2.0	2.5	3.0	3.5	4.0	4.5	5.0	5.5	6.0	6.5
定額総荷重(ton)	2.9	2.9	2.9	2.2	1.8	1.5	1.3	1.1	1.0	0.9	0.8
走行時(2.6km/h以下)	2.0	2.0	2.0	1.5	1.3	1.1	0.9	0.8	0.7	0.6	0.6

1. 本表に従って定格総荷重以内で作業して下さい。
2. 静止時の吊り上げ荷重はアウトリガ無しで、機械を水平整地上に置いた場合の、転倒荷重の78%の数値です。
3. 吊り荷走行の場合は2.6km/h(前後進1段)以下で走行して下さい。

クレーン免許不要

1. 吊上げ荷重3t未満のクレーン車は、特別教育及び玉掛技能講習のみで、クレーン免許は不要です。
2. クレーン車購入時は、所轄の労働基準監督署に移動式クレーン設置報告書をご提出ください。

抜群の車体安定性

作業時の安定性を確保するアウトリガを装備。ワイドなトレッド、すぐれた車体バランスなどと相まって、軟弱な現場でも抜群の安定性を発揮します。



簡単な点検、整備

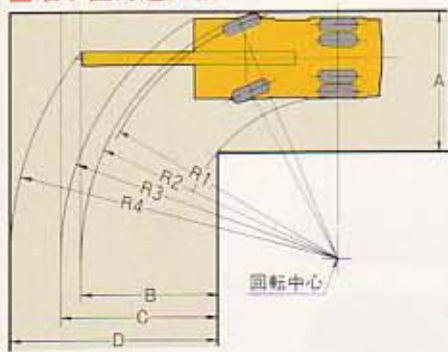
ボンネットは、軽々と開閉できるフルオープン型です。フィルタ類は、ワンタッチ交換のカートリッジ式。交換間隔も500時間毎と長く手間がかかりません。また、サイトゲージの装着により、燃料残量は外から目視チェックできます。



狭い現場で威力を発揮

コンパクト設計で最小旋回半径も小さく、トラッククレーンでは入っていけない狭い現場でもラクに作業できます。さらに、車高も低いので、建物内、トンネル内などでの作業にも威力を発揮します。

■最小直角通路幅



- R1=5.8m(最小回転半径)
- R2=5.9m(最外輪端回転半径)
- R3=6.2m(車体回転半径)
- R4=6.7m(ブーム先端回転半径)
- A=3.3m(入口通路幅)
- B=3.3m(車輪出口通路幅)
- C=3.9m(車体出口通路幅)
- D=4.4m(ブーム先端出口通路幅)



H17.08.28
hydro-crane