

# LW250M

ROUGH TERRAIN CRANE 25t



## 小松製作所 営業本部

〒107 東京都港区赤坂2-3-6 ☎03(5561)2714

北海道支社 ☎011(251)8788	中部支社 ☎0586(77)1131
東北支社 ☎022(231)7111	大阪支社 ☎06(864)2121
関東支社 ☎048(647)7211	中国九州支社 ☎092(641)3114
東海支社 ☎053(24)3311	

H17.08.28  
クレーンの操作(大特)免許・技能講習)のご相談は小松専修教育所へ。  
 東京教育hydro-crane ☎(95)3071      北海道教育センター ☎011(377)3866-7  
 大阪教育センター ☎0720(49)2063      九州教育センター ☎092(935)4131  
 東洋教育センター ☎0761(44)3930

H17.08.28

hydro-crane

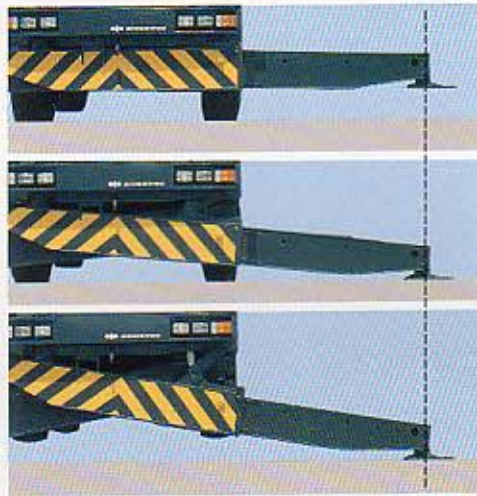
**KOMATSU**

# より高く、よりスムーズに

## 優れた作業安定性

### 4節リンク式アウトリガ 実用新案申請中

張出し時のフロートの引きずりがなく、コマツ独自の4節リンク式アウトリガを採用。最大張出幅は6.3mとクラス最大で、ズバ抜けた作業安定性を発揮します。張出幅は中間5.0m、最小3.7mまで設定でき、作業内容や現場に合わせて最適な張り出し幅が選べます。また、盤木はフロントフェンダ部に格納されており、取扱いが容易です。なおアウトリガは、X型・H型の2形式を用意しています。



### ハイパワーエンジンでゆとりの吊り上げ

排気量11040ccのハイパワーエンジンを採用。アイドルリングも安定したスピードで重量物を吊り上げられます。

### 起伏・伸縮切換ペダルを標準装備 実用新案申請中

ブームの起伏・伸縮は、1ペダル式(起伏↔伸縮レバー切換え)。2ペダル配置による誤操作を防止するとともに、〈旋回〉〈起伏または伸縮〉〈ウインチ〉の3同時操作がスムーズに行えます。

### 容易な微速制御

ウインチコントロールに圧力補償付比例制御弁を採用。吊り荷重に関係なくレバーストロークとウインチ速度が一定に保たれ、レバー位置に比例した吊り上げ、吊り下げ速度が得られます。また、ファインコントロール域が大きく、直引きコントロールシステムの採用により、作業機の微操作性に優れています。

### 旋回はフリー・ロック切換式

高所作業・重作業など微妙な旋回操作時はロック。単純な反復作業時はフリーと作業内容に応じて使い分けができるフリー・ロック切換式を採用。活用範囲も広く、安全で能率的に作業が行えます。また、吊荷センタ追従機構により、荷振れ、横引きを防いでいます。

## 狭い現場で威力を発揮

### 車幅内張出しが可能

車幅内張出しができる下張出式Aフレームジブを採用。狭い現場でも容易に張出しが行えます。張出・収納は専用油圧モーターによる引き上げ式。走行中は、ブーム左横に納まります。



### 作業機外部コントロール 実用新案申請中

ジブ張出用作業機外部コントロールを設置。運転室に入らなくてもジブの装着・収納が行えます。

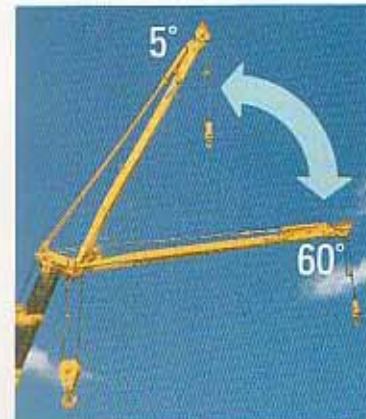


## 高所作業に威力を発揮

最長28.5mの4段ロングブームと、2段ジブ(1段7.8m/2段12.8m)の採用によって最大地上揚程42.5mを実現。高所作業に圧倒的な強みを発揮します。ジブのオフセット角度は、5°・25°・45°の3段階。狭い作業空間での接近作業やふところの深い作業に抜群の作業性を発揮します。

### パワーチルトジブ(オプション)

油圧によるチルトで、5°~60°の無段階にオフセット角度を設定できます。ピンの差替えなどの手間がなく、スピーディに操作できます。



60°のオフセット角は、クラス最大のふところ深さを確保しています。



●取材写真は販売標準車と一部異なることがあります。



いま、至上の走りで  
アーバンフィールドをひらく

LW250M  
コマツラフテレン

いままでのラフテレンを  
超えた走り。  
人にやさしい徹底安全設計。  
ゆとりの  
コンフォータブル・コクピット。  
いま、完成度を極めて  
街を駆ける。



URBAN FOOTWORK