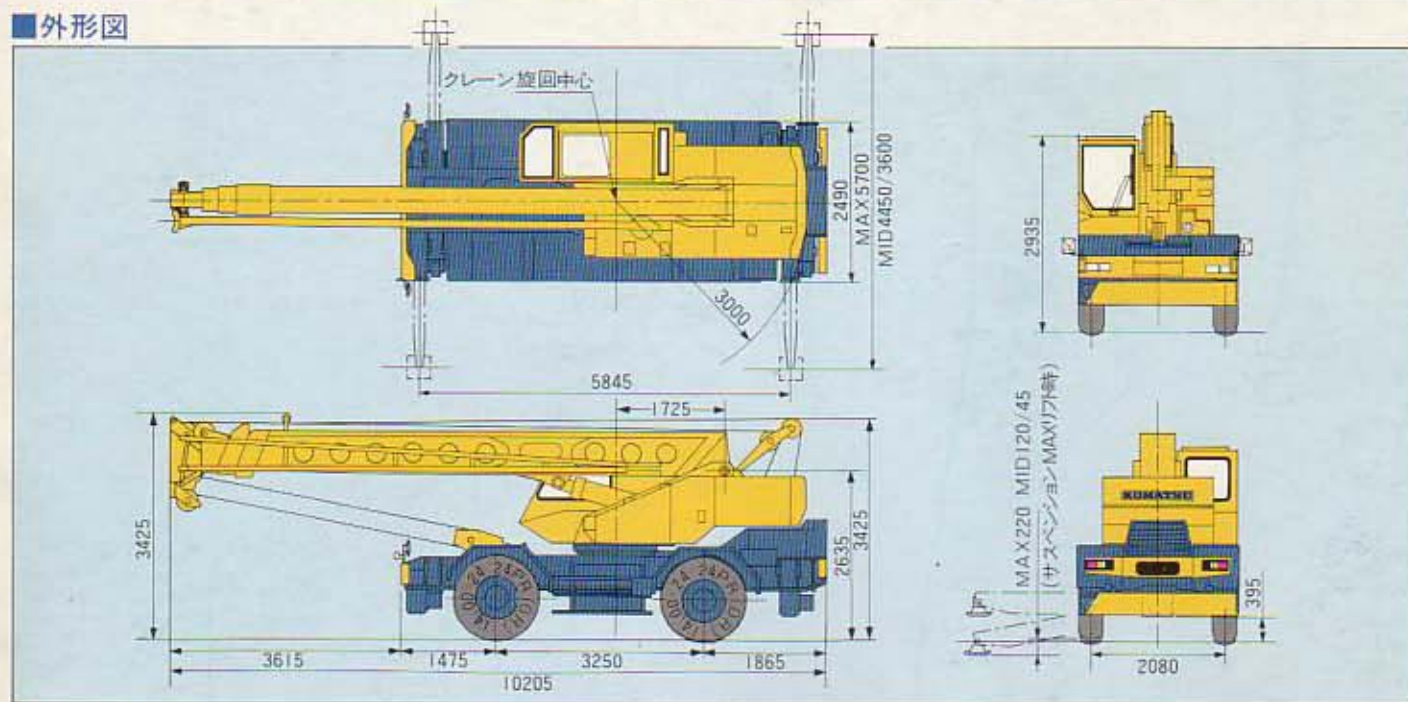


■外形図



■主要仕様

■最大定格総荷重	8.42mブーム	20000kg (7本掛)
	14.35mブーム	16000kg (6本掛)
	20.27mブーム	9000kg (4本掛)
	26.20mブーム	6800kg (4本掛)
	7.10mジブ	3000kg (1本掛)
	シングルトップ	3000kg (1本掛)
■最大地上揚程	ブーム	26.7m
	ブーム+ジブ	34.1m
■定格出力		170PS
■車両重量		
■運転整備重量		22850kg
■車両総重量(乗員2名)		22980kg
■クレーン		
ブーム長さ/ジブ長さ		26.2m/7.1m
ブーム伸ばし速度		79sec(8.42m~26.2m)
巻上げ速度	主巻	高速: 96m/min 低速: 48m/min(3層目)
(ロープスピード)	補巻	高速: 87m/min 低速: 43m/min(2層目)
フック速度	主巻	高速: 13.7m/min 低速: 6.9m/min(3層目, 7本掛)
	補巻	高速: 87 m/min 低速: 43 m/min(2層目, 1本掛)
ブーム起伏角度		0°~80°
ブーム上げ時間		0°~80°/39sec
旋回角度/旋回速度		360°全旋回/3.0rpm
ワイヤロープ	主巻	7×7+6×Fi(29) B種普通燃り
	補巻	7×7+6×Fi(29) B種普通燃り
ブーム形式		箱形4段
ジブ形式		Aフレーム式
伸縮装置	油圧作動	2段目順次 3, 4段目同期伸縮式
巻上装置	油圧モータ駆動	2モータ2ドラム
起伏装置		前押し式
■旋回装置		
形式		油圧モータ駆動偏心差動歯車式
ブレーキ		油圧作動・湿式多板ディスクブレーキ
旋回ロック		ピン式
■アウトリガ		
形式		全油圧式X形
		最大張出幅5.7m, 中間張出幅4.45m, 最小張出幅3.6m
■油圧ポンプ形式		歯車式5ヶ

■クレーン安全装置

●モーメントリミット ●過巻防止装置(主巻、補巻用) ●緊急ステアリング装置 ●空気圧低下警報装置 ●ドラムロック装置 ●ウィンチアキュムレータ圧低下警報装置 ●主掛ワイヤ外れ止め装置 ●旋回ロック装置、旋回ブレーキ ●油圧安全弁、逆止弁(起伏シリンダ、伸縮シリンダ、ウィンチモータ、サスペンションシリンダ、アウトリガジャッキシリンダ)

■機関

名称	小松S6D105ディーゼル機関
形式	4サイクル水冷直列立形直接噴射式
総排気量	6490cc
最高出力	170PS/2500rpm
最大トルク	55kg・m/1500rpm

■パワーライン

トルクコンバータ	3要素1段2相形(ロックアップ付)
変速段数	前進3段、後進2段(Hi, Low付)
駆動方式	前輪駆動(2駆)、前後輪駆動(4駆)
車軸形式	前/後 全浮動軸管式/全浮動軸管式
■懸架(前輪・後輪共)	縦置半だ円板バネ式(油圧ロックシリンダ付)

■ステアリング

形式	全油圧パワーステアリング
ロック方式	後輪油圧式(運転室内操作可)

■ブレーキ装置

主ブレーキ	エアオーバハイドロリック形内部拡張式(2リーディング)
駐車ブレーキ	スプリング加圧内部拡張ドラム式(前輪推進軸制動)

■タイヤ(前輪・後輪共)

	14.00-24-24PR(OR)
--	-------------------

■運転室

	鋼鉄性スライド式車体右側配置
--	----------------

■安全装置

	●緊急用かじ取装置 ●油圧ロック式サスペンション装置
--	----------------------------

■性能

最高速度	45km/h
登坂能力(tanθ)	0.6
最小回転半径	4輪/2輪ステアリング 4.9m/8.6m

■主要寸法

全長/全幅/全高	10205mm/2490mm/3425mm
軸距/軸距(前輪・後輪共)	3250mm/2080mm

■燃料タンク容量

	250ℓ
--	------

★基本通行条件のA条件適合車
★道路の通行には、道路法による通行の許可と、道路運送車両法による保安基準の検定の認可が必要です。
●本仕様は改良のため、予告なく変更することがありますので、ご了承ください。



コマツ LW200L

20t吊り ラフテレンクレーン



日本のコマツ・世界のコマツ
●小松製作所

本社 東京都港区赤坂2-3-6 〒107 ☎03(584)7111
 北海道支社 ☎011(661)8111 中部支社 ☎0586(77)1131
 東北支社 ☎0222(56)7111 大阪支社 ☎06(864)2121
 関東支社 ☎0485(92)2211 中国支社 ☎0829(22)3111
 東京支社 ☎0462(24)3311 九州支社 ☎092(641)3111
 ●オペレータの養成(大抵免許・建機技能講習)のご相談は小松車軸教育所へ
 東京教育センター ☎0427(95)3071 栗津教育センター ☎0761(44)3930
 大阪教育センター ☎0720(40)1101 北海道教育センター ☎01137(7)3866-7
 LW200L: 本 ①(8401030)B

小松製作所

低騒音車



H17.08.28
hydro-crane

- ① ブーム伸縮操作レバー
- ② エンジン水温計
- ③ 燃料計
- ④ トルクコンバータ油温計
- ⑤ 空気圧力計
- ⑥ 排気ブレーキスイッチ
- ⑦ 速度計
- ⑧ タコメータ
- ⑨ ブーム伸縮切換スイッチ
- ⑩ ワインチ過巻解除スイッチ
- ⑪ オーバロードセーフティシステム
- ⑫ パーキングブレーキスイッチ
- ⑬ 2駆・4駆(HI-LO)切換スイッチ
- ⑭ リヤステアリングロックスイッチ
- ⑮ 旋回操作レバー
- ⑯ ブーム起伏操作レバー
- ⑰ 変速レバー(トルコンロックアップスイッチ付)
- ⑱ PTO切換スイッチ
- ⑲ 始動スイッチ
- ⑳ 主巻ウインチ操作レバー
- ㉑ 補助ウインチ操作レバー
- ㉒ 補助ウインチブレーキペダル
- ㉓ 主巻ウインチブレーキペダル
- ㉔ プレーキペダル
- ㉕ アクセルペダル

軽快な運転操作

ブルドーザ、ホイールローダ、パワーショベル、ダンプトラックなどで培ったコマツの技術が結集しています。人間工学的な配慮の行き届いたスイッチ類やレバーなどのレイアウト。軽い操作力で操向できる油圧式パワーステアリング、自在に選べる3種類の走行方式など、どれをとってもオペレータが作業しやすいことを第一条件として考えた、オペレータ中心設計です。

前・上方視界は抜群

幅広キャブで前方視界はグリーンとワイド。さらに、オーブントップの採用により、通風性も良好です。圧迫感のない爽やかな雰囲気です。快適に操作できます。

あらゆる作業をキャビン内で

クレーン作業、アウトリガ設置、車両移動、吊り走行まですべての操作がキャビンで行なえ、サイクルタイムも向上します。



さまざまな現場で活躍する数多くのコマツ建設機械。その豊富な経験と、長年にわたり培ってきた技術をフルに生かして、20トン吊りのラフテレンクレーンLW200Lを開発しました。高出力エンジン、逆ステアリング補正機構、旋回フリー・ロック切換式など、安全、迅速、能率的な作業を行なうことができるように、コマツならではのメカを満載。さらに、ロックアップトルコンの採用など、経済性にも気を配った高性能・省エネ車です。作業の効率化にお役立てください。

最大吊上能力	20t
最大地上揚程 (ブーム+ジブ)	34.1m
車両総重量	22960kg
定格出力	170PS

ターボ付エンジンを搭載

すでに多くの建設機械に使用されて定評のある、ターボチャージャー付コマツS6D105ディーゼルエンジンを搭載。170PS/2500rpmのハイパワーによるすぐれた加速性、登坂力は、あらゆる条件下でもキビキビした動きを約束します。



170PS

不整地に強い全輪駆動

ターボチャージャー付きのハイパワーエンジンと、強力な駆動力を発揮する全輪駆動。さらに、ノースピンドルフの採用や、安定性のよい大径ブロック形タイヤの装着で足腰の強さは抜群です。登坂力にすぐれているだけではなく、軟弱地脱出や、砂地・砂利道・傾斜地走行に安定した能力を発揮します。

45km/hで連続走行

170PSのパワーを伝達するミッションはF3-R2。高・低速切替式なので、道路の状態により、前進6段、後進4段の中か

ら適切な車速が選べます。また、最高45km/hで連続走行ができるので、移動はスムーズ。さらに、ロックアップトルコンの採用により、発進、停止、軟弱地、坂道走行など、それぞれの条件によって、ダイレクト走行、トルコン走行の使い分けができます。

安全性の高い排気ブレーキ

排気ブレーキの採用により、エンジンブレーキ容量は大幅にアップ。移動中のひんばんな停止や、長い降坂でもブレーキへの負担は少ないので、安定した走行ができます。