

P&H

**T130 T150 T200
T270 T350 T600**

油圧式

トラッククレーン



株 式 神 戸 製 鋼 所
P&H hydro-crane

荷役作業や建設工事の急速化・省力化を実現する経済性抜群のP&H油圧式トラッククレーン——13トンぶりのコンパクトな(T130)から60トンぶり(T600)まで、全6機種。頼もしい実力派ぞろいです。重量物荷役に、ビル・工場・プレハブ建設、橋梁架設に…持ちまへの使いやすさと機動性を発揮して、現場から現場へ機敏に移動。あなたのお仕事の活動範囲をいちだんとひろげます。このなかから、作業の内容・スケールにマッチした機種をお選びになり、効率向上、採算向上をめざしてください。

T130

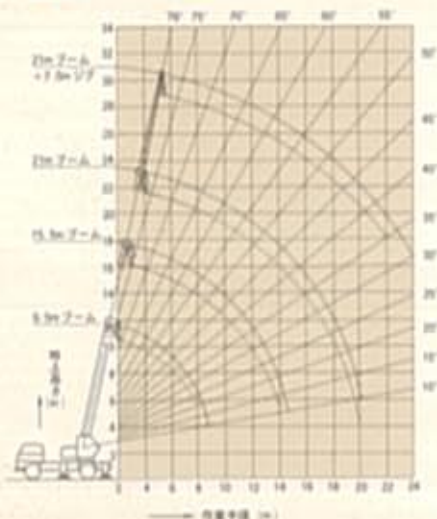
最大つり上能力=13ton 最大ブーム長さ=21m+7.5m(ジブ)

●定格総荷重 (ton)

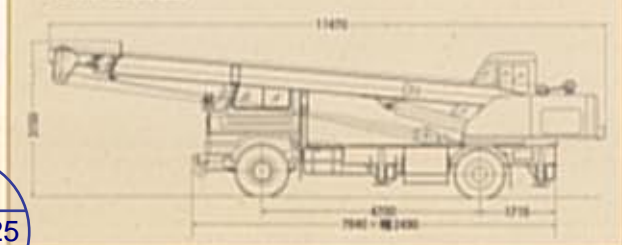
ブーム長さ 作業半径 (m)	9.5	15.5	21.0	ジブ 21.0+7.5
3	13.0			
3.5	11.7	8.0		
4	10.0	7.5		
5	6.9	6.8		
6	5.4	5.3	4.0	
7	4.3	4.3	4.0	
8	3.5	3.4	3.2	1.5
10		2.4	2.4	1.5
12		1.7	1.7	1.4
14		1.2	1.4	1.1
16			1.0	1.0
18			0.7	0.7
20			0.6	0.6
22				0.5

- 定格総荷重は本機を水平型としていた場合の転倒限界の値を越えない状態で、主フック(21+ジブフック)のみ、その他の吊り具の重量を含みます。
- 上表のジブフックの定格総荷重はブーム伸縮長時の数値を示します。主ブームを縮小した場合はジブフックの定格総荷重は、ブーム角度によって決まります。
- ジブブームを抽出したときの主フックの定格総荷重は上表の数値より0.3tを差引いてください。また、ジブブームを縮小したときは0.3tを差引いてください。
- 主フックとジブフックとの2本ぶりの場合はジブフックの定格総荷重に従ってください。

●クレーン作動範囲図



●走行姿勢図



T150

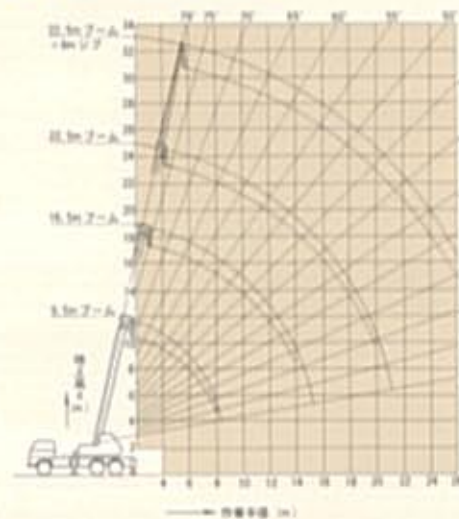
最大つり上能力=15ton 最大ブーム長さ=22.5m+8m(ジブ)

●定格総荷重 (ton)

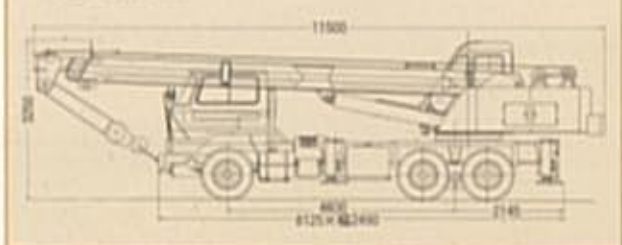
ブーム長さ 作業半径 (m)	9.5	16.5	22.5	ジブ 22.5+8
3	15.0			
3.5	15.0			
4	12.5	9.0		
4.5	11.0	9.0		
5	9.5	8.2	5.0	
6	7.5	6.7	5.0	2.0
7	5.9	5.7	5.0	2.0
8	4.8	4.7	4.4	2.0
10		3.2	3.4	2.0
12		2.2	2.5	2.0
14		1.6	1.9	2.0
16			1.4	1.4
18			1.1	1.1
20			0.9	0.9
26				0.4

- 定格総荷重は本機を水平型としていた場合の転倒限界の値を越えない状態で、主フック(21+ジブフック)のみ、その他の吊り具の重量を含みます。
- 上表のジブフックの定格総荷重はブーム伸縮長時の数値を示します。主ブームを縮小した場合はジブフックの定格総荷重は、ブーム角度によって決まります。
- ジブブームを抽出したときの主フックの定格総荷重は上表の数値より0.3tを差引いてください。また、ジブブームを縮小したときは0.3tを差引いてください。
- 主フックとジブフックとの2本ぶりの場合はジブフックの定格総荷重に従ってください。

●クレーン作動範囲図



●走行姿勢図



高度なクレーン作業を確実・安全に
能率よくこなします

運転操作は容易で軽快、居住性も
満点です

クレーン能力の大きさでも差をつけ
ます

確実な同時操作がスムーズに行える3
ポンプ方式や6ポンプ方式の油圧シス
テム、急降下装置付のウインチ機構、
独立した旋回油圧ライン、さらに旋回
用ディスクブレーキなど、すべて“より
確実で安全なクレーン作業”のための
装備です。鉄骨建方、橋梁架設など高
度な作業も的確に効率よくこなします。

小型・中型機の操作レバーはフィンガ
ーコントロール式。大型機は5本レ
バー操作方式。同時操作も微調整操作
も意のままです。しかも、運転室はフ
ルビジョンのワイド設計。座席はヘッ
ドレスト一体式リクライニングシート。
長時間運転しても疲れないので、作業
のはかどり方がグンとちがいます。

それぞれ同クラス他機とくらべてみて
ください。P&Hならではの理想的な
安定設計ですから、クレーン能力は作
業半径全域にわたって抜群。最大つり
上能力60トン・ジブ付最大ブーム長さ
45.7mを誇る(T600)はもちろん、13
トンつり(T130)でも、広い範囲で重
量物の高揚程作業が行えます。

T200

最大つり上能力=20ton 最大ブーム長さ=24m+14m(ジブ)

●定格総荷重 (ton)

作業半径 (m)	ブーム長さ (m)				
	10.0	17.0	24.0	24.0+7.0ジブ	24.0+14.0ジブ
3	20.0				
4	19.0	13.5			
5	14.0	11.8			
6	10.2	9.3	8.0		
7	7.8	7.2	8.0	2.5	
8	6.0	5.7	6.1	2.5	
10		3.7	4.1	2.5	
12		2.5	2.9	2.5	1.2
14		1.8	2.1	2.5	1.2
16			1.6	1.8	1.2
18			1.2	1.2	1.2
20			0.8	0.8	0.8
26				0.4	0.4
30					0.3

- 定格総荷重は本機を水平型上においての場合の転倒限界の値を基に算出されたもので、主フックの21°・ジブフックの30°、その他付属品の重量を含みます。
- 上表のジブフックの定格総荷重はブーム伸長時の数値を示します。主ブームを縮小した場合はジブフックの定格総荷重はブーム角度によって決まります。
- ジブブームを抽出したときの主フックの定格総荷重は上表の数値より0.3tを差引いてください。また、ジブブームを縮小したときは0.3tを差引いてください。
- 主フックとジブフックとの2本つりの場合はジブフックの定格総荷重に替ってください。

T270

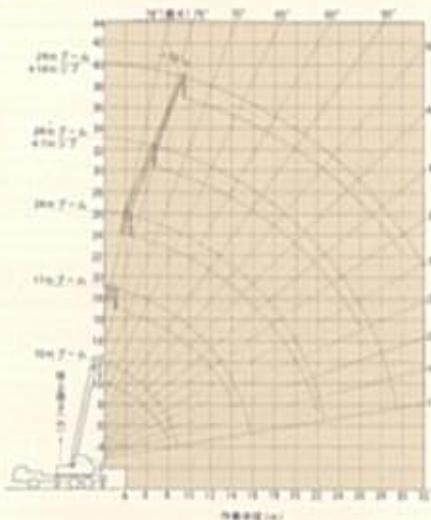
最大つり上能力=27ton 最大ブーム長さ=27.5m+8m(ジブ)

●定格総荷重 (ton)

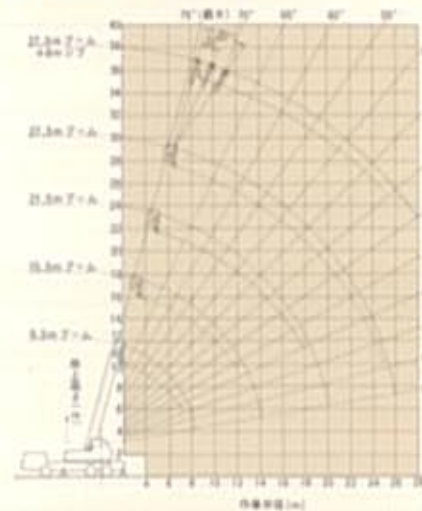
作業半径 (m)	ブーム長さ (m)	27.5+8.0ジブ オフセット角度			
		9.5-27.5	0°	10°	20°
3		27.0			
4		25.0			
5		19.5			
6		14.0			
7		10.6			
8		9.0			
10		6.0	2.5	2.0	
12		4.5	2.5	2.0	1.5
14		3.4	2.5	2.0	1.5
16		2.6	2.5	2.0	1.5
18		2.0	2.0	2.0	1.5
20		1.5	1.5	1.5	1.5
25		0.7	0.7	0.7	0.7

- 定格総荷重は本機を水平型上においての場合の転倒限界の値を基に算出されたもので、主フックの21°・ジブフックの30°、その他付属品の重量を含みます。
- 上表のジブフックの定格総荷重はブーム伸長時の数値を示します。主ブームを縮小した場合はジブフックの定格総荷重はブーム角度によって決まります。
- ジブブームを抽出したときの主フックの定格総荷重は上表の数値より0.7tを差引いてください。また、ジブブームを縮小したときは0.3tを差引いてください。
- 主フックとジブフックとの2本つりの場合はジブフックの定格総荷重に替ってください。

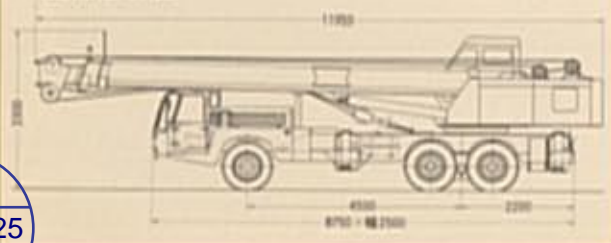
●クレーン作動範囲図



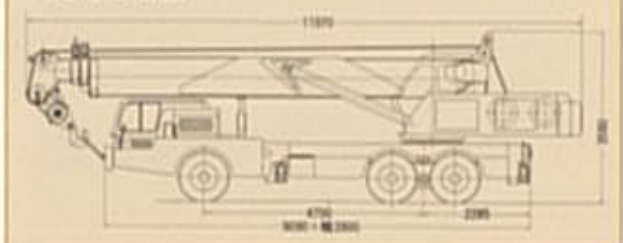
●クレーン作動範囲図



●走行姿勢図



●走行姿勢図



安全性への配慮も万全です

故障知らず、日常整備も簡単です

機動性、経済性も抜群です

油圧回路の各所に設けたオーバロードを防ぐリリーフバルブ、万一の回路故障による事故を未然に回避する信頼性の高い特殊安全弁や保持弁、フック過巻防止用の警報装置、旋回ロック用のディスクブレーキ……など、全機種に作業の安全を守る綿密な安全対策をほどこしました。安心して作業が行えます。

長期間調整不要の旋回用ディスクブレーキ、大型機の強制冷却式全油圧ウィンチユニットなど、イージーケアを徹底させました。また、ブームをはじめ旋回フレーム、キャリヤフレーム、アウトリガなどは高張力鋼板全溶接製の耐久構造ですから、重作業にも故障知らず。手間も経費も最少ですみます。

ブームは全段油圧伸縮式ですから、別途輸送の必要がなく全装備で走行OK。しかも作業時のブーム組立が不要ですから、狭い場所でも、構造物の内側からでも、容易にスピーディに作業がこなせます。稼働率アップと運搬費・人件費の大幅節減が果たせます。

T350

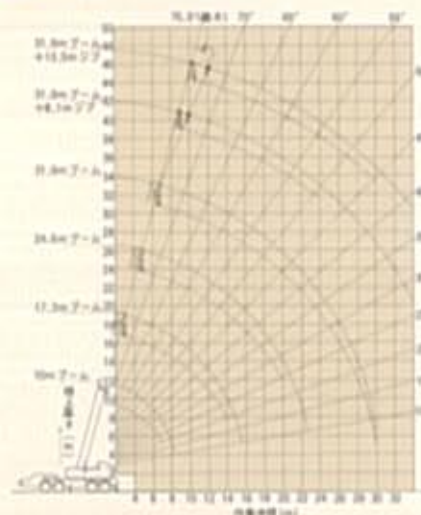
最大つり上能力=35ton 最大ブーム長さ=31.9m+13.5m(ジブ)

●定格総荷重 (ton)

ブーム長さ 作業半径	31.9+8.1ジブ				31.9+13.5ジブ			
	10.0	17.3	24.6	31.9	オフセット角度		オフセット角度	
					0°	8°	0°	8°
3	35.0							
4	35.0	25.0						
5	29.5	25.0	15.0					
6	21.4	21.4	15.0					
7	16.0	16.0	15.0					
8		12.5	12.5					
10		8.7	8.7	8.5	3.0			
12		6.5	6.5	6.5	2.6	2.1	1.5	
14		5.0	5.0	5.0	2.1	1.8	1.3	1.1
16			3.7	3.7	1.8	1.5	1.1	1.0
18			2.8	2.8	1.5	1.2	1.0	0.8
20			2.1	2.1	1.2	1.0	0.9	0.7
26				0.7			0.6	0.5
30				0.3			0.4	0.3

●定格総荷重は本機を水平型とした場合の転倒限界の荷重を示す数字で、主フック(吊り=0.7t、吊り=0.18t)・ジブ(吊り=0.18t)・その他付属品の重量を含みます。
 ●上のジブ(吊り)の定格総荷重はブーム伸縮時の数値を示します。主ブームを縮小したときの主フックの定格総荷重は上の数値より2.5tを引いた値を指し、ジブを縮小したときは0.7tを引いた値を示します。
 ●吊り上り時の場合はジブ(吊り)の定格総荷重に引いてください。

●ブーム作動範囲図



T600

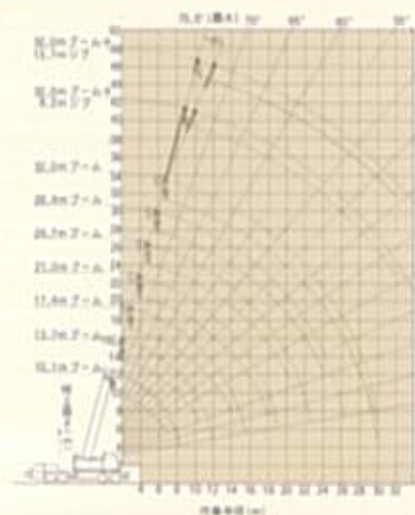
最大つり上能力=60ton 最大ブーム長さ=32m+13.7m(ジブ)

●定格総荷重 (ton)

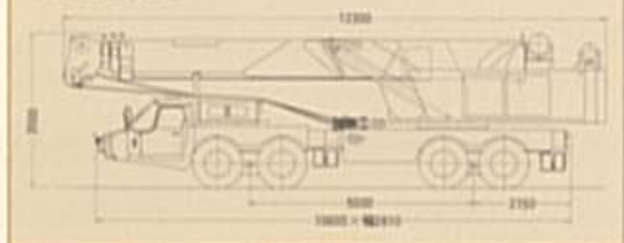
ブーム長さ 作業半径	32.0+8.2ジブ				32.0+13.7ジブ			
	10.1	17.4	24.7	32.0	オフセット角度		オフセット角度	
					0°	8°	0°	8°
3.1	60.0							
3.5	56.0	30.1						
4	50.8	29.2						
5	42.0	27.2	20.4					
6	35.0	25.3	18.8					
7	28.5	23.4	17.1					
8		21.4	15.6	11.3				
10		16.9	13.1	10.1	4.0			
12		12.4	11.1	8.9	3.3	2.5	1.8	
14		9.6	9.6	7.9	3.0	2.3	1.6	1.3
16			7.7	6.9	2.8	2.1	1.5	1.1
18			6.3	6.2	2.5	2.0	1.4	1.1
20			5.1	5.1	2.3	1.8	1.3	1.0
26				2.7	1.9	1.5	1.1	0.8
30				1.7	1.6	1.3	0.9	0.7

●定格総荷重は本機を水平型とした場合の転倒限界の荷重を示す数字で、主フック(吊り=0.7t、吊り=0.18t)・ジブ(吊り=0.18t)・その他付属品の重量を含みます。
 ●上のジブ(吊り)の定格総荷重はブーム伸縮時の数値を示します。主ブームを縮小したときの主フックの定格総荷重は上の数値より2.5tを引いた値を指し、ジブを縮小したときは0.7tを引いた値を示します。
 ●吊り上り時の場合はジブ(吊り)の定格総荷重に引いてください。

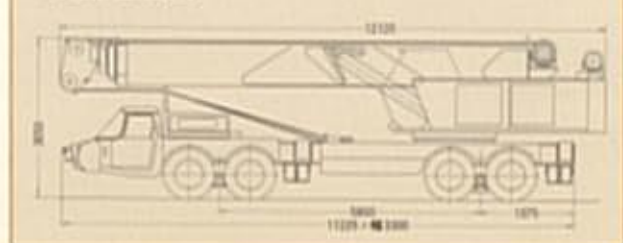
●クレーン作動範囲図



●走行姿勢図



●走行姿勢図



H17.05.25
hydra-crane

● 主要諸元

項目	機種	T130	T150	T200	T270	T350	T600
最大つり上能力	ton	13.0	15.0	20.0	27.0	35.0	60.0
ブーム長さ	m	9.5-21.0	9.5-22.5	10.0-24.0	9.5-27.5	10.0-31.9	10.1-32.0
ジブ長さ	m	7.5	8.0	7.0, 14.0	8.0	8.1, 13.5	8.2, 13.7
巻上ロープ速度	m/min	65	76	76.6	44.2	高速60, 低速25	高速60, 低速25
ブーム上げ速度	sec	45	55	57	58	高速30, 低速60	高速34, 低速75
旋回速度	rpm	2.2	2.2	2.3	2.3	2.5	2.5
最高走行速度	km/h	76	63	58	43	54	40
キャリア型式		三菱K100	三菱K150	三菱K200	三菱K270	三菱K351	三菱K701
重量(約)	ton	15.1	19.9	19.9	32.5	41.6	56.9



T130



T270



T150



T350

P&H



株 式 神 戸 製 鋼 所

本 社	神 戸 市 真 金 区 脇 浜 町 1 丁 目	☎651	☎078	(25) 1551
東 京 支 社	東 京 都 千 代 田 区 丸 の 内 1-8-2 (鉄 鋼 ビル)	☎100	☎03	(218) 7704
大 阪 支 社	大 阪 市 東 区 北 浜 2 丁 目 2 2 (三 井 信 託 ビル)	☎541	☎06	(203) 5031
札 幌 営 業 所	札 幌 市 大 通 西 五 丁 目 (大 五 ビル)	☎060	☎011	(261) 9331
仙 台 営 業 所	仙 台 市 一 番 町 3 丁 目 1 番 1 号 (富 士 ビル)	☎980	☎0222	(22) 9208
新 潟 営 業 所	新 潟 市 東 大 通 1 丁 目 3 番 1 号 (新 潟 産 石 ビル)	☎950	☎0252	(45) 8681
高 崎 出 張 所	高 崎 市 下 和 田 町 1 5 番 地	☎370	☎0273	(23) 7437
富 山 営 業 所	富 山 市 桜 橋 通 1 1 番 1 8 号 (住 友 生 命 富 山 ビル)	☎930	☎0764	(41) 4226
靜 岡 出 張 所	靜 岡 市 日 出 町 1 番 地 の 2 (住 友 生 命 ビル)	☎420	☎0542	(52) 1138
名 古 屋 営 業 所	名 古 屋 市 中 区 鎮 1 丁 目 1 7 番 1 3 号 (名 興 ビル)	☎460	☎052	(201) 6011
高 松 営 業 所	高 松 市 桑 井 町 5 番 地 1 (百 十 四 ビル)	☎760	☎0878	(31) 7294
岡 山 出 張 所	岡 山 市 磨 屋 町 1 番 6 号 (住 友 生 命 ビル)	☎700	☎0862	(22) 5733
広 島 営 業 所	広 島 市 八 丁 堀 16 番 11 号 (日 本 生 命 広 島 第 2 ビル)	☎730	☎0822	(28) 0206
松 江 出 張 所	松 江 市 東 本 町 3 丁 目 6 番 地 (精 田 ビル)	☎690	☎0852	(22) 1101
福 岡 営 業 所	福 岡 市 博 多 駅 前 2 丁 目 1 番 1 号 (福 岡 朝 日 ビル)	☎812	☎092	(43) 2211
鹿 児 島 出 張 所	鹿 児 島 市 武 町 4 3 1 (南 国 日 生 ビル)	☎890	☎0992	(55) 2141
大 久 保 工 場	明 石 市 大 久 保 町 福 田 1 2 3	☎674	☎078	(936) 1331

