

KMG 6300

KOBELCO

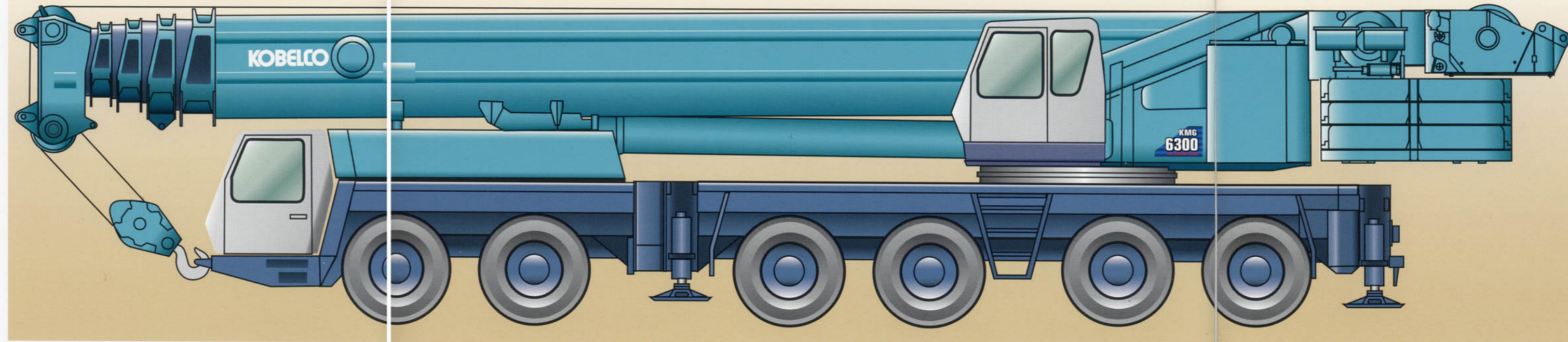
All Terrain Crane

KMG 6300



世界基準の高性能。KMG6300 新登場。

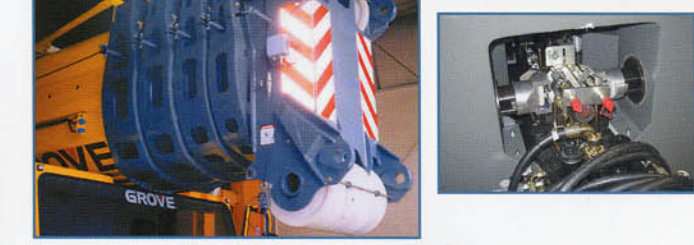
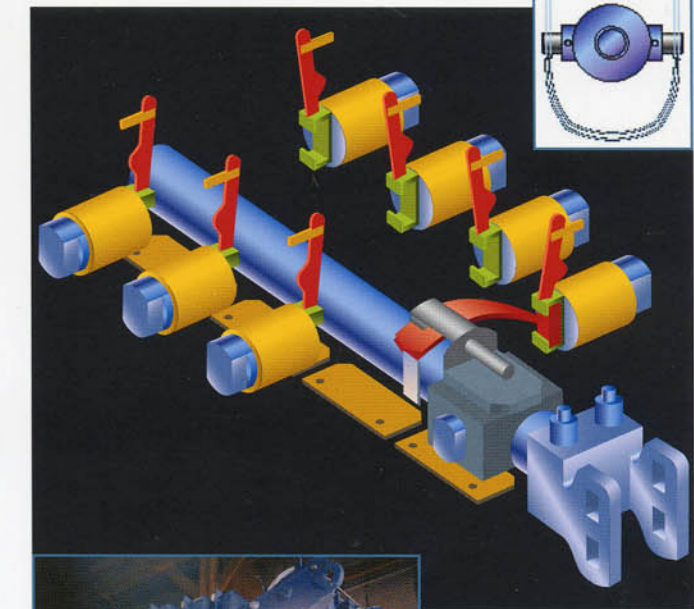
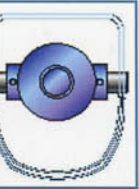
高層ビルから橋梁、発電所、プラント、港湾まで、
あまたのビッグプロジェクトでその名を馳せたグローバル
モデルが、日本の期待に応えるべくここに始動しました。
オールテレーンクレーン KMG6300。
地盤を選ばない俊敏な機動力と、豪快無比なクレーン能力。
群を抜く狭隘地進入性能と輸送に有利なユニット構成。
そして、ハードな使用に応える高耐久設計。
すぐれた性能と、それをより確かに使いこなすための
独創の機能を数々搭載した渾身の1台。
世界をうならせたその実力を
日本の現場でお役立ていただきたいとお届けします。



ブーム軽量化と吊り上げ能力アップを実現した
1本シリンダによる合理的な

ブーム伸縮方式

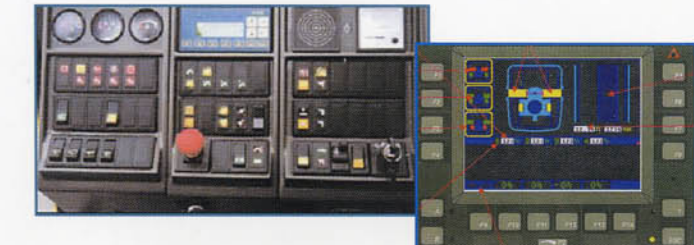
5段ブームを、1本の油圧シリンダで伸縮する画期的なシステムです。油圧シリンダの伸縮に従って、自動的にON/OFFするピンで、ブームと油圧シリンダをロックしながら、各段ブームを順次伸縮させる方式で、ブームは大幅に軽量化。さらに必要ブーム長さに対する最適な伸縮の組合わせにより、重心の前方移動を最小限に抑えることができるので、飛躍的な吊り上げ能力アップを果たしています。
ブーム伸長状態は、二重にピンロックされるから、伸縮シリンダの作動油の温度低下による自然縮小のトラブルも防止できます。
独自のUシェイプで断面強度を高めて内面補強材を不要とした、メガフォームブームは、軽量化、剛性アップを両立。たわみが少ないので高所での位置決めも容易で、作業効率が向上します。



より安全・確実な
オペレーティングをもたらす

ブーム伸縮制御

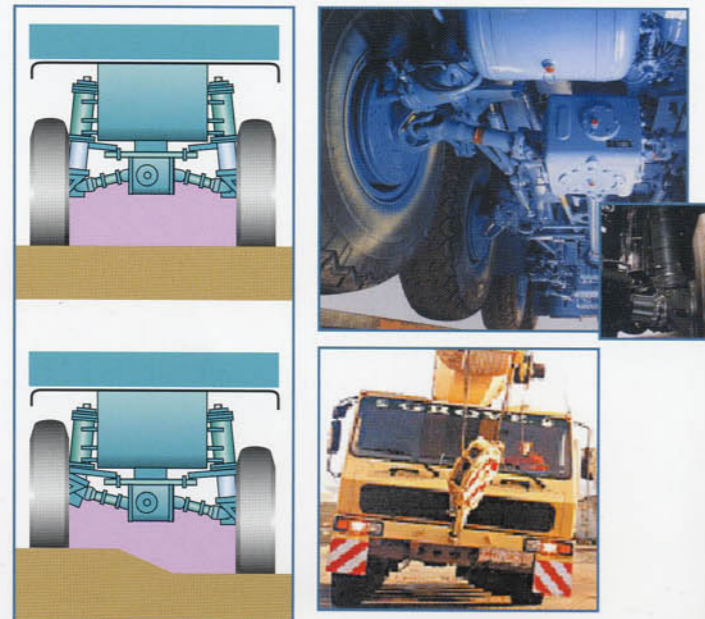
自動伸縮モードを選択して必要なブーム長さを設定すると、ブーム伸縮レバーを操作するだけで、ブーム伸縮速度、伸縮順序、各段伸縮長さが自動的に制御されます。これまでのようなロックピン操作やピン穴合わせの微調整など、面倒な手順は不要です。ディスプレイには、各段ブームのロックピン作動状況、伸縮率などが表示されます。



走行安定性のすぐれた
全輪独立油圧サスペンション方式

メガトラック

左右に分割されたアクスルが、それぞれ独立して油圧サスペンションで車体に取り付けられる。独自の懸架方式・メガトラックを採用。地盤の凹凸によるピッチング、ローリングを吸収して車体の前後左右方向の水平保持に優れ、なめらかに安全・快適な乗り心地を実現します。また、油圧の車高調整機能により、不整地での作業にも機体の水平設置が容易です。
ホイールは常時、垂直に接地するので、安定したけん引力を発揮して悪路も力強く走破するばかりでなく、タイヤのねじれ、たわみも減少して、タイヤ寿命が延びます。
サスペンションストロークは300mmと大きく、揺動減衰効果は抜群。高速走行時のコーナリングを確実に走り抜き、障害物も軽く乗り越えます。



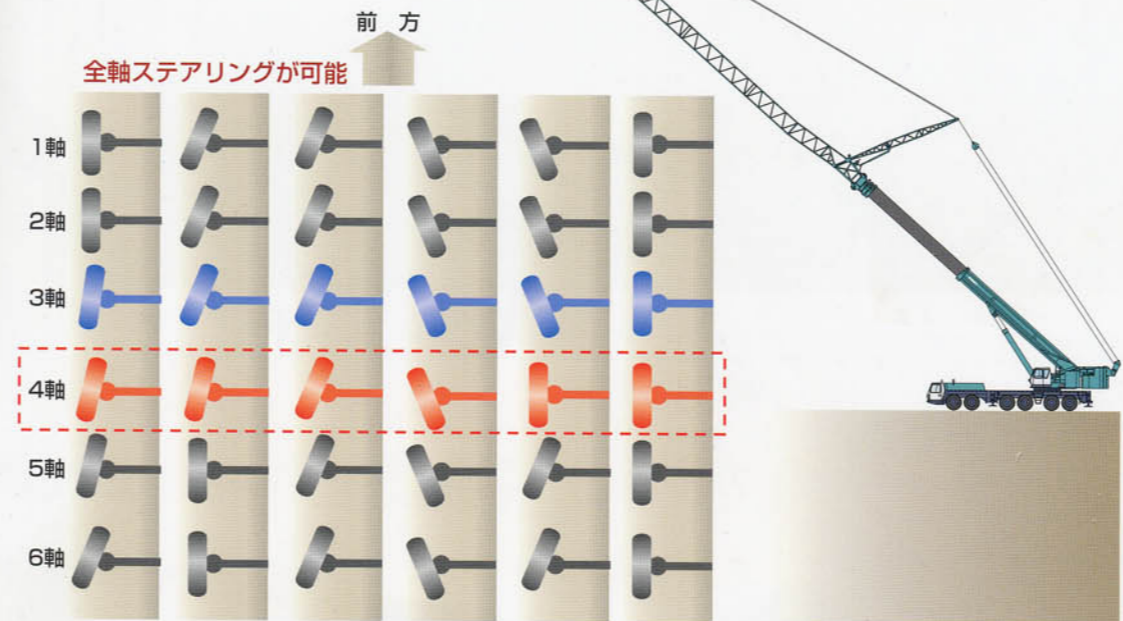
KMG6300だけ！
フルカウンタウエイト装着でクラブ走行が可能な

全軸ステアリング方式

前3軸はステアリングホイールで、後2軸はスイッチで操作。4軸目のホイールは、前輪と後輪の角度からコンピュータが演算して、最適な角度を選定。全6軸12輪でステアリングが切れるKMG6300だけのシステムです。フルカウンタウエイトを装着してクラブステアリングが操作できるので、作業仕様*のまま容易に狭所に入ることができます。

最小回転半径も5.3mと、100トンクラス以下。抜群のコーナリング性能を発揮します。

*80tカウンタウエイトでステアリング可能なアタッチメントは26.37mブーム+61.0mラフティングジブ装着時以下



防水・防塵構造を採用！
緊急時のバックアップも安心な

高耐久電装品

ハーネスや通信ライン機器の接続部には、防水性のすぐれたコネクタを採用。電送機器を納めたボックス類は、防水・防塵構造として、ハードな作業環境にも高い信頼性を得ています。
また、ブーム角時計、ブーム長さ計は、万一のトラブルに備えてCPUをダブルで装備。どちらかが作動不良を起こしても、一方のCPUが機能をバックアップします。

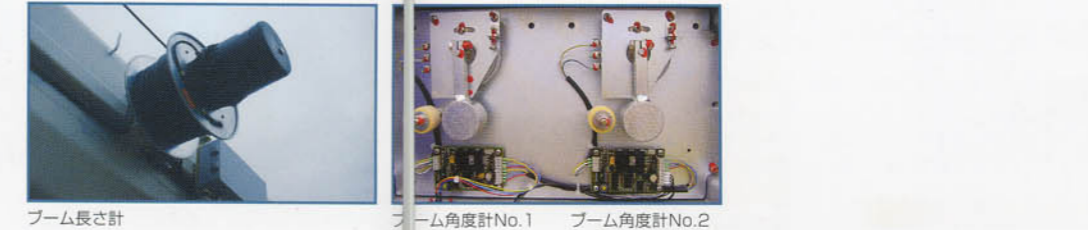
■防水性のすぐれたコネクタ



■防水・防塵タイプの電装品ボックス



■バックアップCPUの装備で緊急時も安心



より広いエリアで
パワフルな作業をこなす

ビッグな作業能力

余裕の吊り上げ能力

クレーン最大吊り上げ能力

265t × 2.5m

ラフティングジブ最大吊り上げ能力

55t × 9.0m

ロングブーム&ラフティングジブを設定
ブーム長さ

15.5~60.0m

ラフティングジブ長さ

21.0~61.0m

主フック最大揚程

61.0m

ジブフック最大揚程

110.5m

5段階張出幅で階段状に中間能力を
設定したアウトリガ

H17.04.27

hydro-crane

KMG 6300

主要諸元

■クレーン部

最大定格総荷重	15.5mブーム	265,000kg×2.5m(27本掛)
	60.0mブーム	29,000kg×9.0m(3本掛け)
	61mラフティングジブ +48.6mブーム	2,800kg×66.0m(1本掛け)
	補助シーブ	11,000kg(1本掛け)
フック 最大揚程	主フック	61.0m
	ラフティングジブフック	110.5m
最大作業 半径	ブーム	56.0m
	ラフティングジブ	74.0m
ブーム長さ	15.5m~60.0m(5段)	
ラフティングジブ長さ	21.0m~61.0m	
巻上ロープ 速度	主巻	140m/min*
	補巻	130m/min*
ブーム伸長速度	360sec/15.5m~60.0m	
ブーム上げ速度	80sec/-1.5°~82.0°	
旋回速度	1.6min ⁻¹ {1.6rpm}	
アウトリガ	形式	全油圧式H型
	張出幅	8.5m/7.25m/6.0m/5.0m/2.68m
ワイヤ ロープ	主巻用	非自転性ロープ φ24mm×300m
	補巻用	非自転性ロープ φ24mm×420m

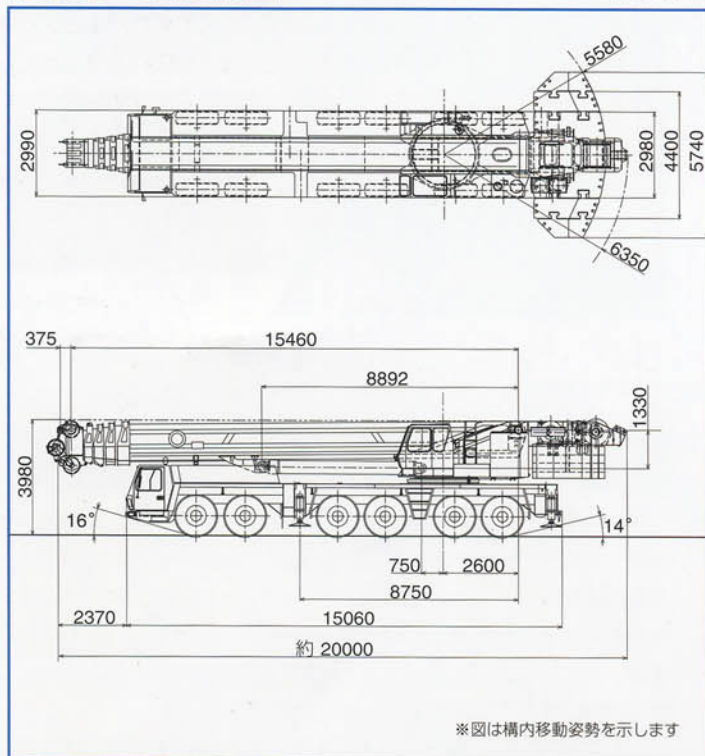
※単位は国際単位系のSI表示で、{|}内は従来表示です。 ※最大定格総荷重は、各ブーム、ジブ長さの抜粋です。
*印の速度は軽負荷時値であり、負荷により速度の変動があります。

■キャリヤ部

最高走行速度	85km/h	
登坂能力	tanθ0.5(27°)	
最小回転半径	全輪操向	5.35m
エンジン	型式	メルセデス-ベンツ OM502LA
	種類	水冷8気筒、ターボ付き直噴
	総排気量	15.93L
	最大出力	420kW/1,800min ⁻¹ {571PS/1,800rpm}
	最大トルク	2,700Nm/1,080min ⁻¹ {275.3kgf·m/1,080rpm}
アクスル形式	6軸(1,4,5軸：駆動・ステアリング、2,3,6軸：ステアリング)	
走行駆動方式	12×6(6輪駆動)	
変速段数	前進5段・後進1段(High/Low切換付)	
ステアリングモード	ノーマル(高速走行時1,2,3,5,6軸)/クランプ(全軸)/クラブ(全軸)	
タイヤサイズ	16.00 R25(全輪)	
燃料タンク容量	500L	
外形寸法 (作業時)	全長	約20,000mm
	全幅	2,990mm
	全高	3,980mm
	ホイールベース	10,600mm
車両総質量	約72,000kg	
乗車定員	2名	

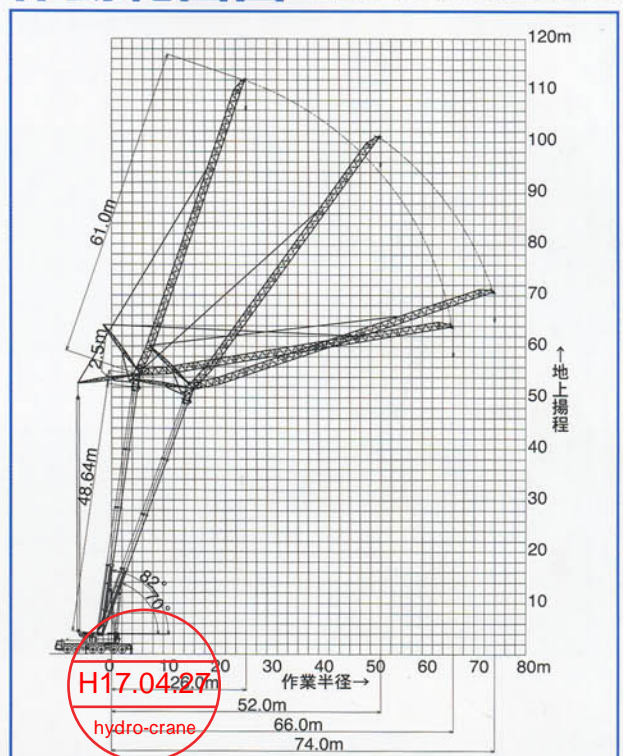
外形寸法図

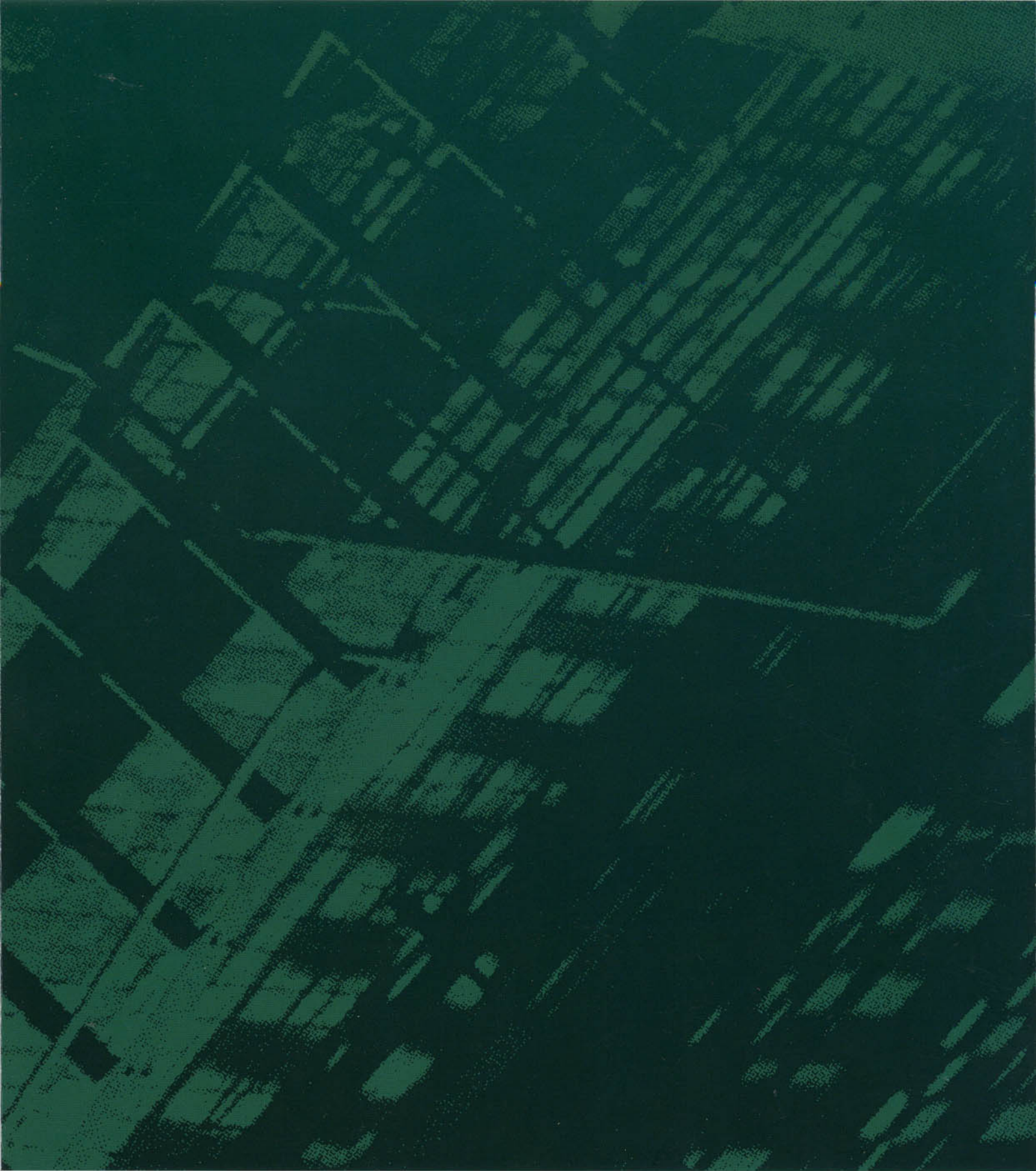
(単位：mm)



作動範囲図

(48.6mブーム+61.0mラフティングジブ)





つり上げ荷重5t以上の移動式クレーン運転には「移動式クレーン運転士免許証」が、また道路の走行には、「大型自動車運転免許証」が必要です。

コベルコクレーン株式会社

東京本社 / 〒141-8626 東京都品川区東五反田2-17-1 ☎03-5789-2130
北海道 ☎011-377-1902・宮城 ☎0223-24-1482・福島 ☎024-945-6639
東京 ☎03-5789-2125・市川 ☎0476-466-3900・北陸 ☎076-466-3900
東海 ☎052-603-1205・近畿 ☎06-6414-2105・中国 ☎082-810-3880
九州 ☎092-503-3329



■お問い合わせは……

適用型式:KMG6300

KMG6300(掲載写真にはオプション品を装備している場合があります。また、製品のご使用にあたっては取り扱い説明書を必ずお読みください。仕様はお断りせずに変更することがありますのでご了承ください。)
050101MNF