

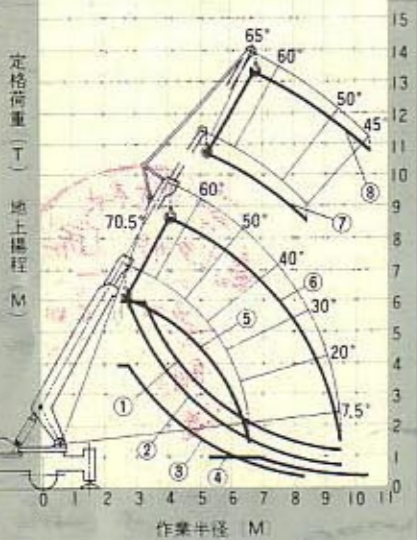
KATO HYDRO CRANE NK-6

¥ 5,300,000.-
車両別

3300 76-20x



性能曲線



- ① 6m - 9mブーム定格荷重 アウトリガー伸長時後方
- ② " " アウトリガー伸長時側方
- ③ " " アウトリガー縮小時全周
- ④ 5mジブ付定格荷重 アウトリガー伸長時全周
- ⑤ 6mブーム揚程
- ⑥ 9mブーム揚程
- ⑦ 6m + 5m 揚程
- ⑧ 9m + 5m 揚程

仕 様

型 式	NK-6 型
名 称	全油圧式トラッククレーン
全 長	8,440mm
全 幅	2,490mm
全 高	3,000mm
全装備重量	10,500kg
架装部重量	6,500kg
架装シャシー	6,000kg車

クレーン能力

最大定格荷重	6,000kg (アウトリガー使用) 4,000kg (アウトリガー横縮小時)
ブーム長	6m ~ 9m (油圧伸縮)
エクステンションブーム	5m
最大作業半径	9.52m
最大吊上揚程	8.8m
ブーム俯仰範囲	7.5° ~ 70.5°
フック速度	8m/min (ワイヤー5本掛)
ブーム俯仰速度	2.4°/sec
ブーム伸縮速度	3m/22.5sec
旋回速度	30sec/360° (2rpm)
油圧装置	
オイルポンプ	圧力 350kg/cm ² 吐出量 85/min
オイルモーター	ホイストウインチ及スイング駆動
コントロールバルブ	マルチプル自動複元式 (クレーン部4連、アウトリガー部2連)
シリンダー	高圧ダブルアクチング10本
オイルタンク容量	150ℓ
ホイストウインチ	オイルモーター駆動ウオーム減速式
スイング駆動	オイルモーター駆動歯車及ウオーム減速式
旋回装置	スラストボールベアリング式
ワイヤーロープ	12mm, 6×Fi(29)3種60m
アウトリガー	油圧式4基

本仕様は予告なく変更することがあります。

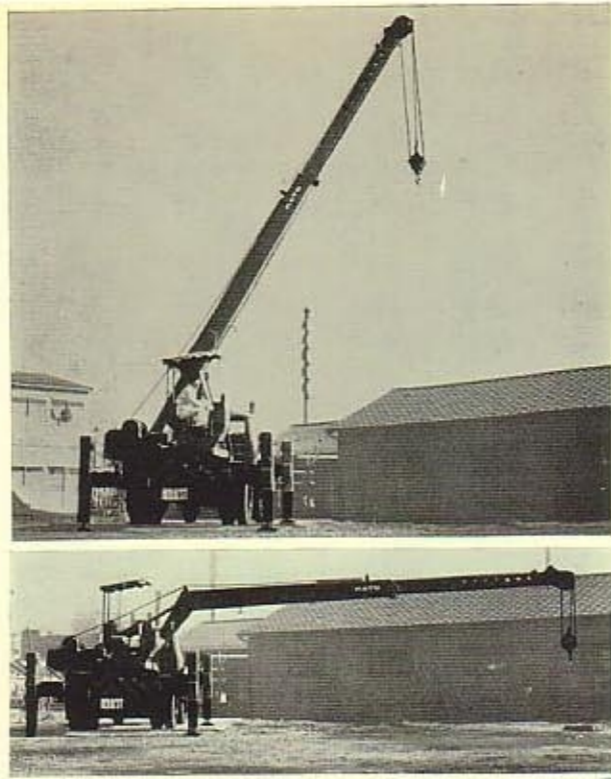


株式会社 加藤製作所

本 社 東京都品川区東大井1丁目9番37号 電話(491)代表5101番
 営 業 部 東京都千代田区神田多町2の2(千代田ビル) 電話(252)6411番(代)
 大 阪 支 店 大阪市北区末広町3番地 電話(361)6494~5番
 福 岡 支 店 福岡市上小山町4番地(新博多ビル) 電話(2)1471番
 名古屋出張所 名古屋市中区菅原町2の20番地(丸紅飯田ビル) 電話(23)代表2841番

KATO WORKS CO., LTD.

HYDRO CRANE NK-6



KATO HYDRO CRANE NK-6 SUPER REACH



NK6の特長

全旋回全油圧式

荷物の巻上げ巻降し、ブームの起伏、伸縮、旋回およびアウトリガーはすべて油圧により操作されますから安全かつ容易に運転され長時間の作業でもオペレータの疲労が最小限です。特に全旋回式のため作業の応用範囲が広く、融通性に富みます。

スーパーリーチ

今までの油圧クレーンと異なって、ブーム起伏用シリンダーが後部支持式になっておりますから、作業時のふどころが大きく、長尺物の取扱いに便利になっております。

高揚程

2段伸縮式最長9mのブームを有し、更に5mのエキステンションジブの取付も可能でありますから、建築現場の作業に適しております。

堅牢なアウトリガー

垂直支持式のアウトリガーを採用しておりますので、作業時には車体を楽に浮かせ、急激なショックに対しても、直接車体に無理なひずみが掛かりません。

経済車

積載能力6トンの普通トラックシャーシに架装されますから、能力に比し、総体価格が安価でしかも維持費が少なくすみます。

