

KATO

《全油圧式》トラッククレーン

NK-3000

国情に最もマッチした
国産最大
《全油圧式》トラッククレーン



KATO WORKS CO., LTD.



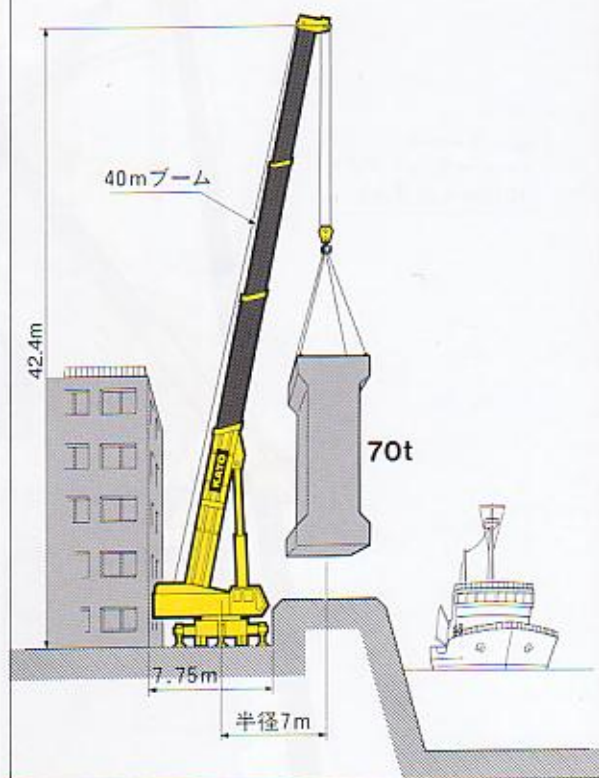






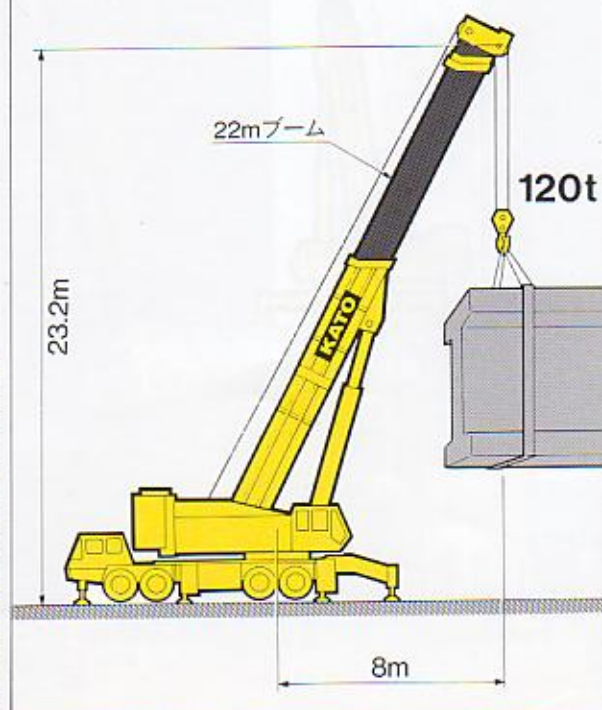
■最小設置幅(7.75m)

- 「7.75mの設置幅」は狭い作業現場で抜群の威力を発揮します。



■メインブーム作業(重作業)

- 剛性の大きなメインブームはパワフルに重作業をこなします。



時を超えて、KATOの先進技術のすべてを投入 国産最大、超大型全油圧式トラッククレーン

剛性にすぐれた頑強なブーム/ 比類なき作業性能を発揮

●剛性にすぐれ、強靱でたわみの少ない新構造のブームは、伸縮ストロークの長い4段油圧式を採用。伸縮スピードも早く、超大型クレーンにもかかわらずスピーディな作業が行なえます。

国内はもとより世界でも初!! スーパーラフィングブーム

狭い作業空間での高揚程作業に 抜群の威力を発揮

●国内はもとより、世界でも初めてのスーパーラフィングブームをカトウの独自の技術と先進技術を結集して開発。メインブームの先端に10.5~25.5mまで伸縮が自在で、さらに1°~30°まで無段階に起伏するスーパーラフィングブームをセットすることにより、超大型クレーンにもかかわらず、狭い作業空間での高所作業がスピーディに効率良く作業が行なえます。

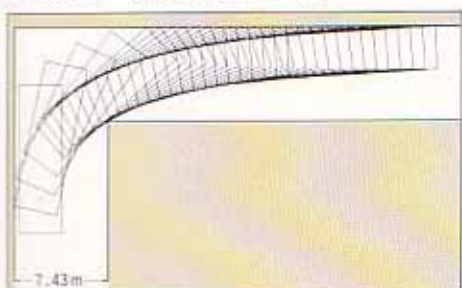
●また、スーパーラフィングブームの先端に、10°~60°まで無段階に起伏できるラフィングジブを接続することにより、狭い現場での高揚程、接近作業に一段と強力な威力を発揮します。

超重量物をさらに高く、遠くへ/ 強力なヘビーリフトジブとエクステンションジブ ビル越作業、高所作業、重量物作業に 抜群の威力

●重量物作業用のヘビーリフトジブには、18m・27m・36m・45mがあり、さらに高所作業用のエクステンションジブには、15m・25mがそれぞれ用意されています。しかも無段階に起伏することができますので橋梁工事、プラント建設、などの重量物荷役やビル越し、工場越し、鉄塔工事、屋上作業での、高揚程、接近作業、遠隔作業などの広範囲な作業が行なえます。

超大型にもかかわらず 小回り性に抜群

●超大型にもかかわらず、極めてコンパクトなボディサイズに設計されていますので狭い現場内の移動が容易。しかも、道路走行はもとより直角道路でもスムーズな走行ができます。



狭い現場でスムーズな旋回

●旋回後端半径は超大型クレーンにもかかわらず、極めて小さく設計されています。しかも装着するカウンターウエイトの種類によって6.3m(最大)、5.7m、5.1m、4.5mまでの旋回半径が得られますので、現場の状況や作業内容に応じてきめ細やかな対応ができます。

らくな姿勢で 作業性のよい可動式キャビン

●キャビンは、大型のチルト式を採用。さらに、側方・後方にスライド(振り出し)が可能。作業状態に応じてブームの状況確認に最適な操作姿勢が得られ、効率の良い作業が行なえます。

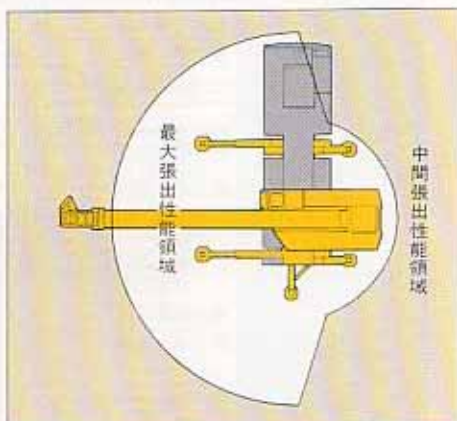


公道走行条件

●本機は公道を走行する場合、旋回体、ブームおよびリヤジャッキ等を別送し台車のみで走行しなければなりません。

アウトリガの張り出し状態を検知し 作業を安全に制御する「ACS制御」

●左右のアウトリガの張出幅が異なる場合も、張出幅に応じた最大の性能が自動的に得られるようACS[®]が制御しており、すべての旋回方向における吊上性能が無駄なく発揮されます。



確かな作業性能を発揮 大きな作業量を約束

●アウトリガの張り出し幅が8.4m、7m、5.8mの3段階に設置できますので、作業状態や現場状況に応じてセットができ、重量物作業、高揚程作業も安心して行なうことができます。

●さらに、機体の安定性を計るため、ミッドサポートを設け、アウトリガにかかる接地圧を分散するように、特殊設計されていますので、制約の多い現場でも各種の作業状態に応じて安全な作業が行なえます。

走行姿勢(台車)

