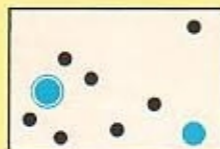
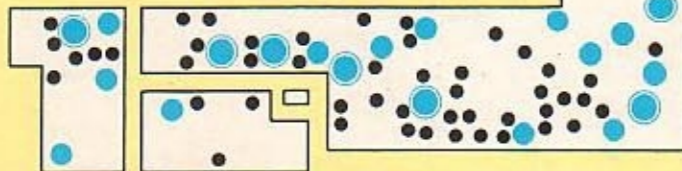


全国に広がる支店営業所およびサービス網

支店、営業所、サービス工場を全国各地に配置し
お客様の利益を高めるために、経験豊かなサー
ビスマンを常に待機させ万全な体制をとり、ご購入、
サービスに関するご相談をお引受けしております。



九州支店 電話 福岡 092(781)5571番(代表)
小倉営業所 電話 小倉 093(551)5088番(代表)
大分営業所 電話 大分 0975(36)6650番(代表)
鹿児島営業所 電話 鹿児島 0992(58)3326番(代表)
沖縄営業所 電話 沖縄 0988(68)9461番(代表)



岡山支店 電話 岡山 0862(31)1291番(代表)
広島支店 電話 広島 0822(48)0461番(代表)
松山営業所 電話 松山 0899(43)5240番(代表)
徳山営業所 電話 徳山 0834(22)2426番(代表)

札幌支店 電話 札幌 011(241)2888番(代表)
釧路営業所 電話 釧路 0154(22)5600番(代表)

仙台支店 電話 仙台 0222(22)4896番(代表)
郡山営業所 電話 郡山 0249(32)1811番(代表)

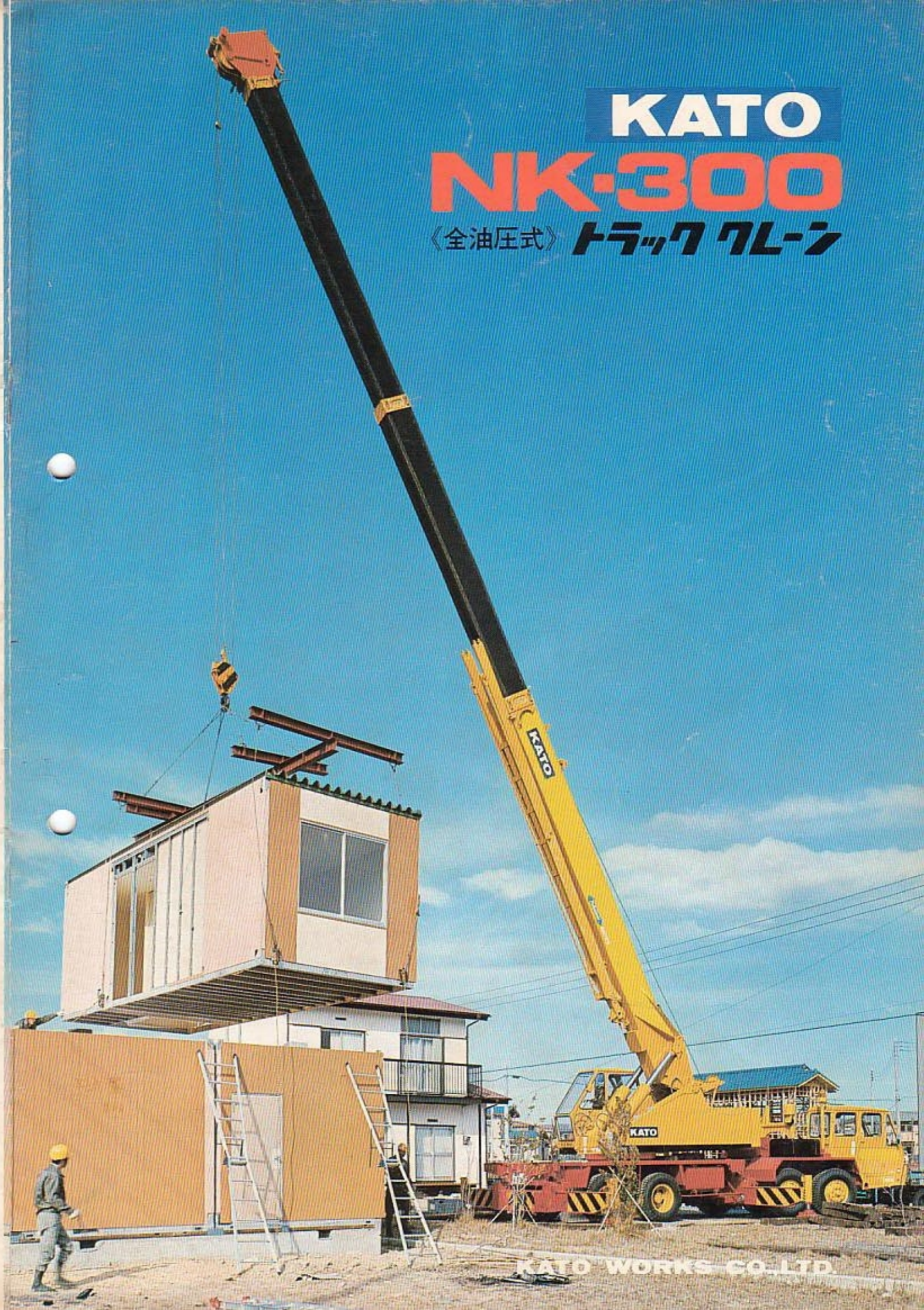
本社 電話 東京 03(471)8111番(大代表)
東京事務所 電話 東京 03(591)5111番(大代表)
(営業本部) 電話 東京 03(591)4111番(代表)
新潟営業所 電話 新潟 0252(47)8306番(代表)
高崎営業所 電話 高崎 0273(25)1311番(代表)
千葉営業所 電話 千葉 0472(42)7746番(代表)
横浜営業所 電話 横浜 045(31)7992番(代表)
静岡営業所 電話 静岡 0542(86)3141番(代表)

KATO 株式会社 加藤製作所

- | | | | |
|--------|-------------------------|-----------------------|-------|
| 本社 | 東京都品川区東大井1丁目9番37号 | ☎ 03 (471) 8111番(大代表) | ☎ 140 |
| 東京事務所 | 東京都港区芝西久保桜川町2(第17森ビル) | ☎ 03 (591) 5111番(大代表) | ☎ 105 |
| (営業本部) | | ☎ 03 (591) 4111番(代表) | ☎ 105 |
| 札幌支店 | 札幌市中央区北二条西2丁目(北炭ビル) | ☎ 011 (241) 2888番(代表) | ☎ 060 |
| 釧路営業所 | 釧路市錦町5丁目3番地(三ッ輪ビル) | ☎ 0154 (22) 5600番(代表) | ☎ 085 |
| 仙台支店 | 仙台市中央2丁目1番7号(仙台三和ビル) | ☎ 0222 (22) 4896番(代表) | ☎ 980 |
| 郡山営業所 | 郡山市駅前1丁目9番15号(こくふんビル) | ☎ 0249 (32) 1811番(代表) | ☎ 963 |
| 新潟営業所 | 新潟市米山東通り593番地(駅南ビル) | ☎ 0252 (47) 8326番(代表) | ☎ 950 |
| 高崎営業所 | 高崎市相生町1番地1(八十二銀行高崎ビル) | ☎ 0273 (25) 1311番(代表) | ☎ 370 |
| 千葉営業所 | 千葉市稲毛東1丁目7番 | ☎ 0472 (42) 7746番(代表) | ☎ 280 |
| 横浜営業所 | 横浜市神奈川区沢渡16(高島台第2ビル) | ☎ 045 (31) 7992番(代表) | ☎ 221 |
| 静岡営業所 | 静岡市寿町6丁目25番地(日成ビル) | ☎ 0542 (86) 3141番(代表) | ☎ 420 |
| 名古屋支店 | 名古屋市中村区米屋町2番地(埼玉銀行ビル) | ☎ 052 (582) 5601番(代表) | ☎ 450 |
| 富山営業所 | 富山市桜橋通2丁目25番地(第一生命ビル) | ☎ 0764 (32) 8168番(代表) | ☎ 930 |
| 大阪支店 | 大阪市東淀川区西中島2丁目24番地 | ☎ 06 (303) 1131番(大代表) | ☎ 532 |
| 京滋営業所 | 大津市西の庄19-10(大王ビル) | ☎ 0775 (24) 8001番(代表) | ☎ 520 |
| 姫路営業所 | 姫路市豊沢町89番地(U.Sビル) | ☎ 0792 (82) 0155番(代表) | ☎ 670 |
| 岡山支店 | 岡山市磨屋町9番18号(岡山県農業会館ビル) | ☎ 0862 (31) 1291番(代表) | ☎ 700 |
| 広島支店 | 広島市中町7番41号(不銀ビル) | ☎ 0822 (48) 0461番(代表) | ☎ 730 |
| 松山営業所 | 松山市一番町1丁目14番10号(井出ビル) | ☎ 0899 (43) 5240番(代表) | ☎ 790 |
| 徳山営業所 | 徳山市桃町1丁目15番(住友生命桃町ビル) | ☎ 0834 (22) 2426番(代表) | ☎ 745 |
| 九州支店 | 福岡市中央区天神1丁目14番16号(不銀ビル) | ☎ 092 (781) 5571番(代表) | ☎ 810 |
| 小倉営業所 | 北九州市小倉区榎屋町4番6号(北九州ビル) | ☎ 093 (551) 5088番(代表) | ☎ 802 |
| 大分営業所 | 大分市都町2丁目7番18号(新大和ビル) | ☎ 0975 (36) 6650番(代表) | ☎ 870 |
| 鹿児島営業所 | 鹿児島市中央町26番18号(鹿児島信販ビル) | ☎ 0992 (58) 3326番(代表) | ☎ 890 |
| 沖縄営業所 | 那覇市松山2丁目1番地10号(玉キ米屋ビル) | ☎ 0988 (68) 9461番(代表) | ☎ 900 |

UD 日産ディーゼル工業株式会社
日産ディーゼル販売株式会社

販売店



KATO
NK-300
《全油圧式》トラッククレーン

一度は乗ってみたいくなるクレーンです!

NK-300

《全油圧式》トラッククレーン

KATOの傑作をここにお届けします。

高層化と大型化する建造物が、続々と建設されている折、“取扱いやすく、軽量で高性能、機動性にすぐれたクレーン”、こうした条件にぴったりのクレーンが開発されました。

それが**KATONK-300** もちろん“カトウ”ならではの優れた技術が随所に生かされています。

30tまでを軽がると持ち上げます。

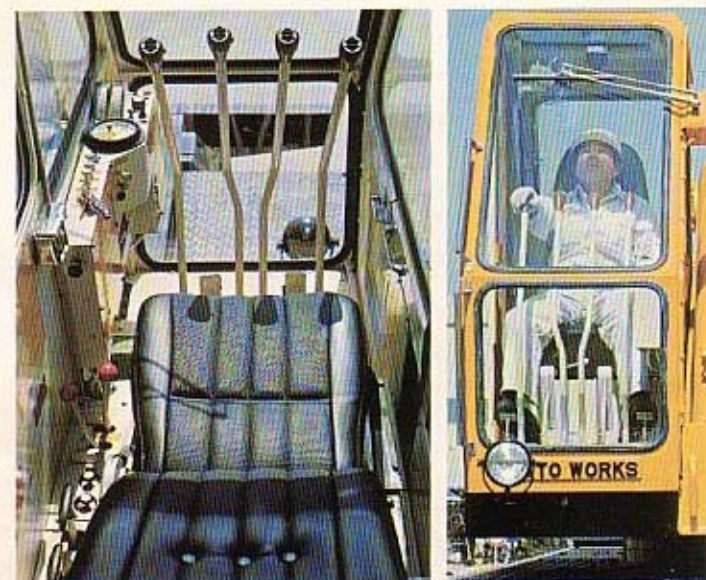
独特なフルパワーシステムのブーム

- 高所作業、重作業に最大の威力を発揮します。
- 最大つり上げ能力……………30t
- 最大ブーム長さ……………44.5m
(メインブーム31m、ジブブーム8.45m-13.5m)
- 最大地上揚程……………(メインブーム) 31.5m
(ジブブーム) 44.5m
- ブームは、レバー1本で伸縮が自在に制御されるシステム(ブーム伸縮順次制御システム)を採用しておりますから、誤操作防止もでき、安全で確実な作業ができます。
- ブームを-3°まで倒すことができますから、ジブブームのセットが、非常に手軽にできます。
- ブームは、超高張力鋼板を使用し、バランスよく設計しておりますから寿命も長くなっております。

ゆっくり休憩もできます。

豪華なオペレーションルーム

- オペレーター尊重の精神に基づき、人間工学を駆使した新設計になっております。
- ガラス部分を最大限に広くし、視界を良くしてあります。
- 天井には、熱線吸収ガラスと大型ワイパーを取付けてありますので晴天、雨天での高所作業がラクです。
- 前後移動調整のできる豪華なフル・リクライニングシートは、乗用車並のやわらかさで、長時間の作業でも疲れません。
- 操作レバー、計器類は見やすく一ヶ所にまとめてありますから、ムダな神経を使う必要はありません。
(ヒーターを標準装備し、特別仕様としてクーラーの取付けもできます。)



<http://www.hydro-cranes.com>

つり上能力、走行性能、登坂能力のパワーアップ

変速が自由自在です。

大容量のハイパワーフレオマチックウインチ

- メイン、サブの両ウインチは、作業内容に合わせて自在に作動するKATO独特なフレオマチック方式です。
- 自動ブレーキ装置を装備しております。レバーを中立に戻せば、自動的にブレーキが働きますから安全な作業ができます。
- フリーフォールペダルの使用により、動力降下から自由降下へ簡単にスイッチすることができますから、高能率な作業ができます。
- ドラムは、溝付ドラムとロープ乱巻防止装置を装備しておりますから、ロープの乱巻を防ぎ、寿命も数段長くなりました。
- ドラム回転指示装置を装備し、つねに回転状態をチェックすることができます。
- ウインチ機構は、自動ブレーキ、カウンターバランシングバルブ、ドラムロックなどを装備した3重安全構造になっておりますから誤操作による危険を未然に防止できますから、安全でしかも確実な作業ができます。



張出しとフン張りが大きくなりました。

有効面積が広いアウトリガー

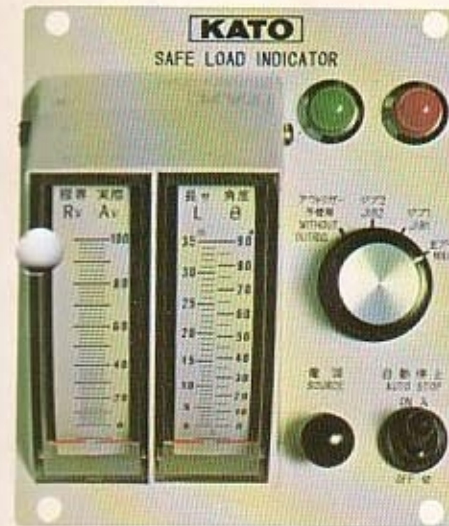
- 前後4基のアウトリガーは、電気式スイッチで4基を同時に操作することも、各々独自に操作することもできるフィンガーコントロールですから操作は指先で、簡単にできます。
- H型油圧アウトリガーは、張出し、フン張りが大きくなっておりまして安定性が高く、しかも有効作業範囲が広がっております。
- とくにアウトリガーのパーチカルシリンダーのストロークが大きくなっておりまして斜面、凹凸面などの条件の悪い現場でも水平設置がやりやすくなりました。
- アウトリガーフロートもいままでにくらべ軽量になっておりますから脱着がラクにできます。
- 前後のアウトリガーを脱着できる方式ですから分解運搬もできます。



安全性の配慮は特に入念です。

ACSコンピュータと各種安全装備

- クレーンの転倒事故や折損事故を未然に防ぎ、荷重も測ることのできる精度の高いKATO独特の全自動過負荷防止装置です。
- ブームにかかるつり上荷重とブーム重量の総合モーメントを正確に検出する機構で、作業限界値の5%手前に達するとブザーで警告し、作業値が限界値に達するとランプが点灯し、起伏、伸縮、巻上が自動的に停止します。



●ACSコンピュータの装備によりオペレーターは、モーメント比較計、ブーム長さ計、ブーム角度計に表示される安全範囲を確認しながらゆとりのあるクレーン作業ができます。

●いままでのようにオペレーターの経験や目測やカンによって行なわれたクレーン作業が、これらの安全装備によって合理的に、しかも安全にできるようになりました。

4操作が同時にできます。

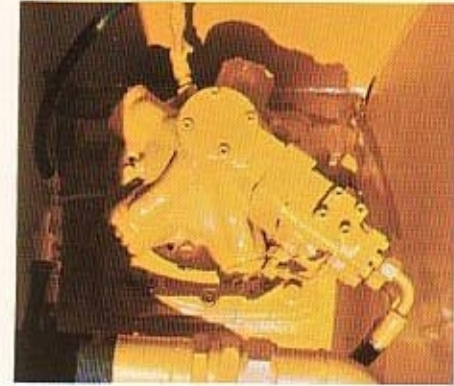
便利なスリーポンプシステム

- 強力な3つの油圧ポンプと特殊油圧システムを採用しており、ますからウインチ・旋回・ブーム起伏・伸縮の4操作が同時にできます。

なめらかな旋回です。

連続旋回でも安定した旋回機構

- 旋回機構にアンチショックブレーキバルブ付スルーイング方式を採用してありますから旋回が、じつになめらかです。
- クッションバルブの作動によって、始動時、停止時に発生するショックを弱め、流れるような微旋回ができます。
- 逆レバー操作による異常なショックも防止できますから安全な作業ができます。



すばらしいメカニズム

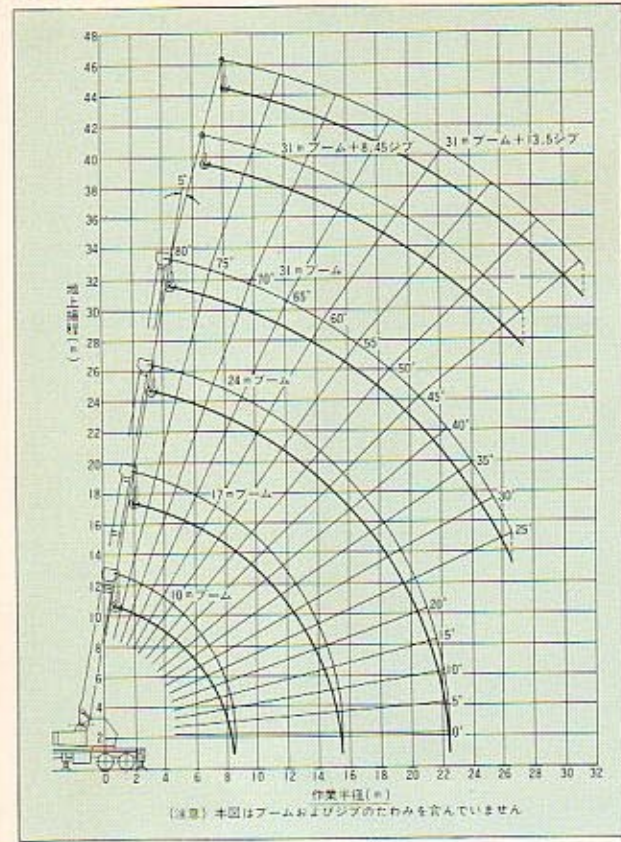
- 理想的な重量配分と低重心に設計してありますから、作業の安定と走行性は、すばらしいものがあります。
- 後端旋回半径が小さいため、狭い現場での作業が便利です。

狭い現場に搬入が簡単

- 独立エンジンを搭載した型のクレーンと同じように移動しながらクレーン操作ができ、またジブを装着したままで移動ができますから、狭い現場に搬入することがラクです。



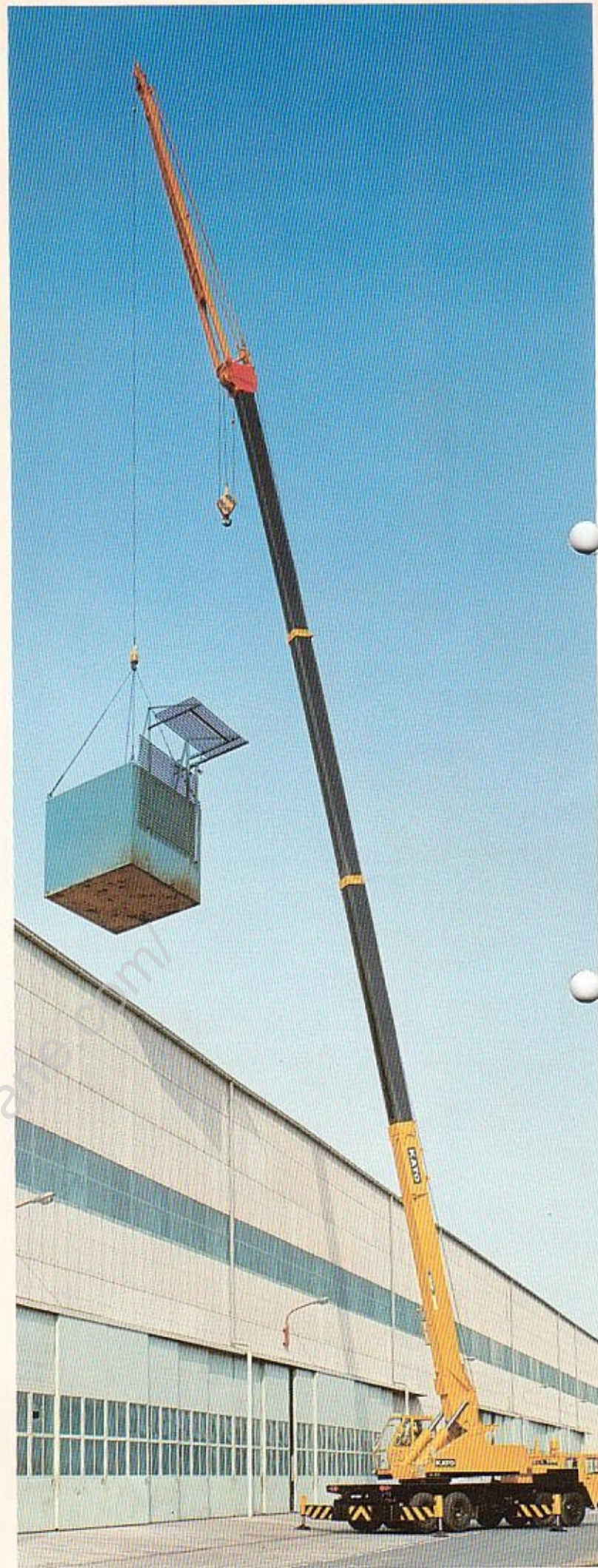
作業範囲図



主要諸元

クレーン名称	30tトラッククレーン(クラス3.3-7.3)
型式名称	カトウNK-300型全油圧式トラッククレーン
クレーン容量	30t×3.3m アウトリガ使用後方・側方(10mブーム)
	20t×4.8m アウトリガ使用後方・側方(17mブーム)
	13t×6.5m アウトリガ使用後方・側方(24mブーム)
	9t×8.5m アウトリガ使用後方・側方(31mブーム)
	4t×9.5m アウトリガ使用後方・側方(31m+8.45mジブ)
ブーム長さ	10.0m(基本ブーム)
	31.0m(最大ブーム)
ジブ長さ	8.45m-13.5m(継ぎジブ・伸縮式)
最大地上揚程	31.5m(ブーム)
巻上ロープ速度	44.5m(ジブ)
	主巻・補巻(自由落下装置付)
ブーム起伏範囲	高速 78 m/min
	低速 31 m/min
ブーム起伏速度	-3°~80°
旋回速度	-3°~80° 60sec.
巻上装置	3.0rpm.
	オイルモータ駆動・平歯車減速式
ブーム起伏装置	クラッチ・ブレーキ付(自由降下可能)
アウトリガ装置	油圧垂直支持式 4基
旋回装置	油圧垂直支持式 4基
旋回軸	オイルモータ駆動・平歯車減速式ブレーキ付
巻上ロープ	複列ボールベアリング式
	主巻 6×F(29)LW.R.C 18φmm×135m
油圧ポンプ	補巻 6×F(29)LW.R.C 18φmm×100m
巻上用モータ	ギヤ型 3速ポンプ
旋回用モータ	星型ピストンモータ
油圧シリンダ	星型ピストンモータ
安全装置	油圧シリンダ 高圧ダブルアクティング式
	ACS(全自動過負荷防止装置)
	ブーム自然降下防止装置(起伏・伸縮)
	過巻防止装置
	ドラムロック装置
	ドラムホールド安全装置
	ドラム回転計
	ドラム自動ブレーキ装置
	乱巻防止装置
	油圧安全弁
	アウトリガロック装置

●本カタログの仕様は予告なく変更することがありますので、ご了承ください。



定格総荷重

作業半径 (m)	アウトリガ使用 後方・側方				アウトリガ 不使用 10m ブーム 後方側方
	10m ブーム	17m ブーム	24m ブーム	31m ブーム	
3.0	30.00	20.00			8.0
3.3	30.00	20.00			7.0
3.5	28.10	20.00			6.4
4.0	24.20	20.00			5.1
4.5	21.40	20.00	13.00		4.2
4.8	20.00	20.00	13.00		3.7
5.0	19.20	19.20	13.00		3.4
5.5	17.50	17.50	13.00		2.8
6.0	16.00	16.00	13.00		2.3
6.5	14.60	14.60	13.00	9.00	1.9
7.0	13.40	13.40	12.00	9.00	1.6
7.5	11.75	11.75	11.20	9.00	1.3
8.0	10.25	10.25	10.25	9.00	1.0
8.5		9.15	9.15	9.00	
9.8		6.95	6.95	7.50	
10.0		6.70	6.70	7.30	
11.0		5.55	5.55	6.20	
12.0		4.65	4.65	5.30	
14.0		3.20	3.20	3.90	
16.0			2.25	2.90	
18.0			1.60	2.15	
20.0			1.10	1.60	
22.0			0.65	1.25	
24.0				0.90	
26.0				0.60	
27.0				0.50	

【注意】

1. 表中の定格総荷重は水平堅土上において本機の保証できる最大荷重を示しており、フックおよびその他のつり具の重量を含んだ値です。ただし作業半径はブームのたわみを含んだ実際の値にもとづいています。

ブーム 角度	アウトリガ使用 後方・側方			
	31m+8.45mジブ オフセット5'		31m+13.5mジブ オフセット5'	
	作業半径(m)		作業半径(m)	
80°	7.9	4.00		
78.5°	9.5	4.00	11.0	2.50
78°	10.2	3.80	11.3	2.50
77°	10.7	3.50	12.0	2.50
76°	11.2	3.30	12.7	2.35
74°	12.2	2.90	14.1	2.10
72°	13.4	2.70	15.6	1.95
70°	14.6	2.50	17.1	1.80
68°	16.0	2.35	18.5	1.65
66°	17.3	2.20	19.9	1.50
64°	18.5	2.10	21.3	1.40
62°	19.8	2.00	22.7	1.30
60°	20.9	1.60	24.0	1.20
58°	21.9	1.35	25.3	1.10
55°	23.6	1.00	27.1	0.85
54°	24.1	0.90	27.7	0.80
52°	25.0	0.75	28.8	0.65
50°	25.8	0.60	29.9	0.60
48°	26.8	0.50	30.9	0.50

(単位: ton)

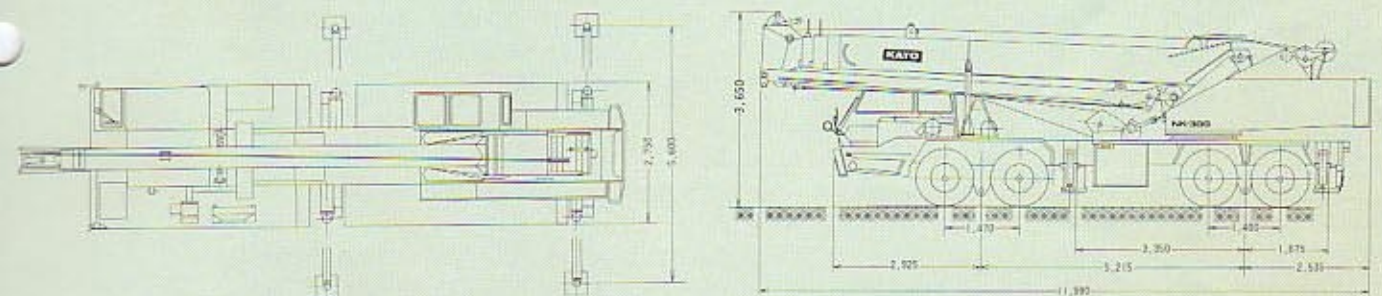
フックブロック重量

フックの種類	30トンフック	12トンフック	4トンフック
重量(kg)	350	200	100

2. 表中の定格総荷重において 部分は機械の強度によって定められ、他は機械の安定によって定められています。
3. ジブをブーム先端に装着したままで主フックを使用する場合は、上表の定格荷重より1,400kg差引いて下さい。
4. 各ブーム長さにおける巻掛本数は下表の通りです。

ブーム長さ(m)	10	10-17	17-24	24-31
掛数	8	5	4	3

NK-300 トラッククレーン全体図 (キャリア 日産KG-50T)



日産KG50T

エンジン最高出力	280/2500 PS/r.p.m.
最高速度	69.8km/h
登坂能力	18°48' ($\tan \theta 34\%$)
最小回転半径	11.8m
タイヤサイズ	前 1200-20-18PR 後 1000-20-14PR
駆動方式	8-4
燃料タンク	300ℓ