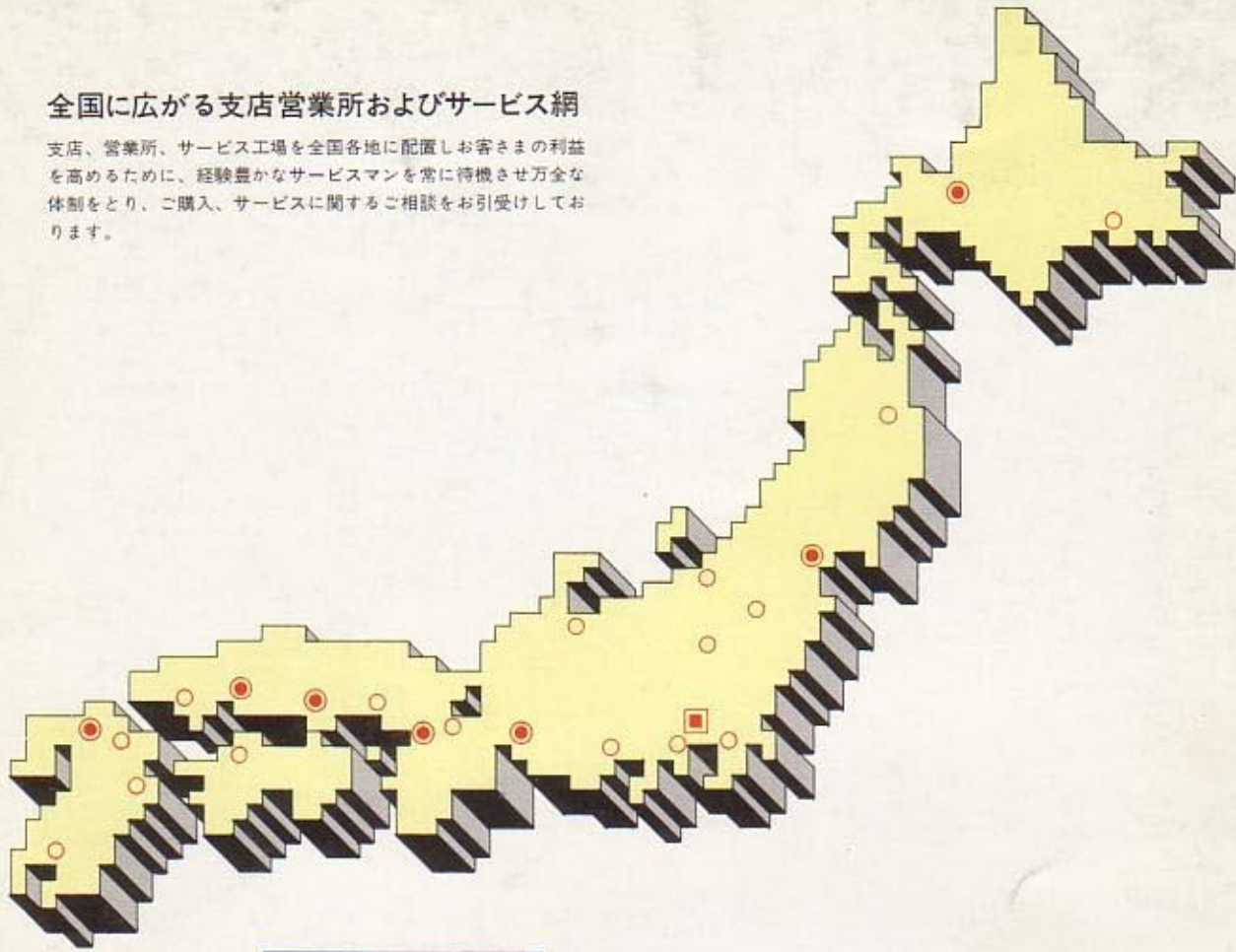


全国に広がる支店営業所およびサービス網

支店、営業所、サービス工場を全国各地に配置しお客様の利益を高めるために、経験豊かなサービスマンを常に待機させ万全な体制をとり、ご購入、サービスに関するご相談をお引受けしております。



KATO 株式会社 加藤製作所

- 本社 東京都品川区東大井1丁目9番37号 ☎03(471)8111番(大代表) 電140
- 東京事務所 東京都港区芝西久保桜川町2(第17森ビル) ☎03(591)5111番(大代表) 電105
- (営業本部) ☎03(591)4111番(代表) 電105
- 札幌支店 札幌市中央区北二条西2丁目15番(北炭ビル) ☎011(241)2888番(代表) 電060
- 釧路営業所 釧路市錦町5丁目3番地(三ツ輪ビル) ☎0154(22)5600番(代表) 電085
- 仙台支店 仙台市中央2丁目1番7号(仙台三和ビル) ☎0222(22)4896番(代表) 電980
- 盛岡営業所 盛岡市中央通3丁目3番26号(東島大和ビル) ☎0196(52)1191番(代表) 電020
- 郡山営業所 郡山市駅前1丁目9番15号(こくふビル) ☎0249(32)1811番(代表) 電963
- 新潟営業所 新潟市米山東通り593番地(駅南ビル) ☎0252(47)8326番(代表) 電950
- 高崎営業所 高崎市相生町1番地1(八十二銀行高崎ビル) ☎0273(25)1311番(代表) 電370
- 千葉営業所 千葉市稲毛東1丁目7番8号 ☎0472(42)7746番(代表) 電280
- 横浜営業所 横浜市神奈川区沢渡1の2(高島台第2ビル) ☎045(311)7992番(代表) 電221
- 静岡営業所 静岡市寿町6丁目25番地(日成ビル) ☎0542(86)3141番(代表) 電422
- 名古屋支店 名古屋市中村区米屋町2番地(埼玉銀行ビル) ☎052(582)5601番(代表) 電450
- 富山営業所 富山市桜橋通2丁目25番地(第一生命ビル) ☎0764(32)8168番(代表) 電930
- 大阪支店 大阪市淀川区西中島2丁目3番20号 ☎06(303)1131番(大代表) 電532
- 京滋営業所 大津市西の庄19-10(大玉ビル) ☎0775(24)8001番(代表) 電520
- 姫路営業所 姫路市豊沢町89番地(USビル) ☎0792(82)0155番(代表) 電670
- 岡山支店 岡山市廣屋町9番18号(岡山県農業会館ビル) ☎0862(31)1291番(代表) 電700
- 広島支店 広島市中町7番41号(不銀ビル) ☎0822(48)0461番(代表) 電730
- 松山営業所 松山市一番町1丁目14番10号(井出ビル) ☎0899(43)5240番(代表) 電790
- 徳山営業所 徳山市桜町1丁目15番(住友生命徳町ビル) ☎0834(22)2426番(代表) 電745
- 九州支店 福岡市中央区天神1丁目14番16号(不銀ビル) ☎092(781)5571番(代表) 電810
- 小倉営業所 北九州市小倉区榎屋町4番6号(北九州ビル) ☎093(551)5088番(代表) 電802
- 大分営業所 大分市都町2丁目7番18号(新大和ビル) ☎0975(36)6650番(代表) 電870
- 鹿児島営業所 鹿児島市中央町26番18号(鹿児島信販ビル) ☎0992(58)3326番(代表) 電890
- 沖縄営業所 那覇市松山2丁目1番地10号(玉キ米屋ビル) ☎0988(68)9461番(代表) 電900

販売店

※本カタログに記載してあります各機種の仕様は予告なく変更することがありますのでご了承下さい。

KATO
NK-300
《全油圧式》トラッククレーン



NK3005010R470001(M)

KATO WORKS CO., LTD.

NK-300

《全油圧式》トラッククレーン



KATOの傑作をここにお届けします。

高層化と大型化する建造物が、続々と建設されている折、“取扱いやすく、軽量で高性能、機動性にすぐれたクレーン” こうした条件にぴったりのクレーンが開発されました。

それが **KATONK-300** もちろん“カトウ”ならではの優れた技術が随所に生かされています。

30tまでを軽がると持ち上げます。

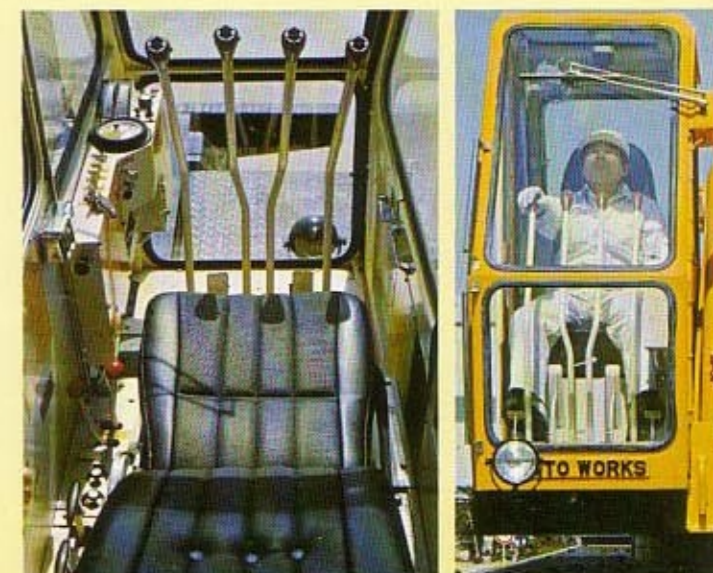
独特なフルパワーシステムのboom

- 高所作業、重作業に最大の威力を発揮します。
- 最大つり上げ能力……………30t
- 最大boom長さ……………44.5m
(メインboom31m、ジブboom8.45m~13.5m)
- 最大地上揚程……………(メインboom) 31.5m
(ジブboom) 44.5m
- boomは、レバー1本で伸縮が自在に制御されるシステム(broom伸縮順次制御システム)を採用しておりますから、誤操作防止もでき、安全で確実な作業ができます。
- boomを-3°まで倒すことができますから、ジブboomのセットが、非常に手軽にできます。
- boomは、超高張力鋼板を使用し、バランスよく設計してありますから寿命も長くなっております。

ゆっくり休憩もできます。

豪華なオペレーションルーム

- オペレーター尊重の精神に基づき、人間工学を駆使した新設計になっております。
- ガラス部分を最大限に広くし、視界を良くしてあります。
- 天井には、熱線吸収ガラスと大型ワイパーを取付けてありますので晴天、雨天での高所作業がラクです。
- 前後移動調整のできる豪華なフル・リクライニングシートは、乗用車並のやわらかさで、長時間の作業でも疲れません。
- 操作レバー、計器類は見やすく一ヶ所にまとめてありますから、ムダな神経を使う必要はありません。



<http://www.hydrocrane.com/>

つり上能力、走行性能のパワーアップ！

変速が自由自在です。

大容量のハイパワーフレオマチックウインチ

- メイン、サブの両ウインチは、作業内容に合わせて自在に作動するKATO独特なフレオマチック方式です。
- 自動ブレーキ装置を装備しております。レバーを中立に戻せば、自動的にブレーキが働きますから安全な作業ができます。
- フリーフォールペダルの使用により、動力降下から自由降下へ簡単にスイッチすることができますから、高効率な作業ができます。
- ドラムは、溝付ドラムとロープ乱巻防止装置を装備しておりますから、ロープの乱巻を防ぎ、寿命も数段長くなりました。
- ドラム回転指示装置を装備し、つねに回転状態をチェックすることができます。
- ウインチ機構は、自動ブレーキ、カウンターバランシングバルブ、ドラムロックなどを装備した3重安全構造になっておりますから誤操作による危険を未然に防止できますから、安全でしかも確実な作業ができます。



張出しとフン張りが大きくなりました。

有効面積が広いアウトリガー

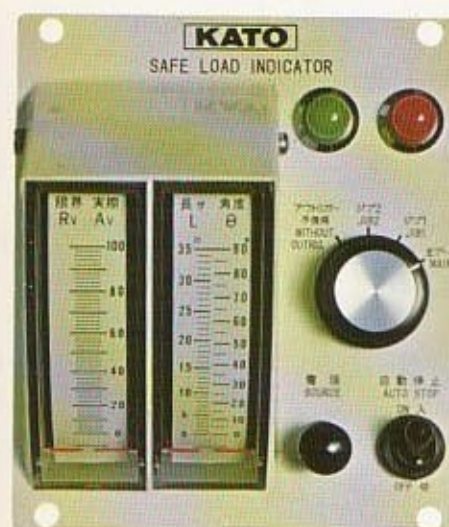
- 前後4基のアウトリガーは、電気式スイッチで4基を同時に操作することも、各々独自に操作することもできるフィンガーコントロールですから操作は指先で、簡単にできます。
- H型油圧アウトリガーは、張出し、フン張りが大きくなっており安定性が高く、しかも有効作業範囲が広がっております。
- とくにアウトリガーのバチカルシリンダーのストロークが大きくなっておりますから斜面、凹凸面などの条件の悪い現場でも水平設置がやりやすくなりました。
- アウトリガーフロートもいままでにくらべ軽量になっておりますから脱着がラクにできます。
- 前後のアウトリガーを脱着できる方式ですから分解運搬もできます。



安全性の配慮は特に入念です。

ACSコンピュータと各種安全装備

- クレーンの転倒事故や折損事故を未然に防ぎ、荷重も測ることのできる精度の高いKATO独特の全自動過負荷防止装置です。
- ブームにかかるつり上荷重とブーム重量の総合モーメントを正確に検出する機構で、作業限界値の5%手前に達するとブザーで警告し、作業値が限界値に達するとランプが点灯し、起伏、伸縮、巻上が自動的に停止します。
- ACSコンピュータの装備によりオペレーターは、モーメント



比較計、ブーム長さ計、ブーム角度計に表示される安全範囲を確認しながらゆとりのあるクレーン作業ができます。
●いままでのようにオペレーターの経験や目測やカンによって行なわれたクレーン作業が、これらの安全装備によって合理的に、しかも安全にできるようになりました。

4操作が同時にできます。

便利なスリーポンプシステム

- 強力な3つの油圧ポンプと特殊油圧システムを採用しておりますからウインチ・旋回・ブーム起伏・伸縮の4操作が同時にできます。

なめらかな旋回です。

連続旋回でも安定した旋回機構

- 旋回機構にアンチショックブレーキバルブ付スルーイング方式を採用してありますから旋回が、じつになめらかです。
- クッションバルブの作動によって、始動時、停止時に発生するショックを弱め、流れるような微旋回ができます。
- 逆レバー操作による異状なショックも防止できますから安全な作業ができます。



すばらしいメカニズム

- 理想的な重量配分と低重心に設計してありますから、作業の安定と走行性は、すばらしいものがあります。
- 後端旋回半径が小さいため、狭い現場での作業が便利です。

狭い現場に搬入が簡単

- 独立エンジンを搭載した型のクレーンと同じように移動しながらクレーン操作ができ、またジブを装着したままで移動ができますから、狭い現場に搬入することがラクです。



必ず実施してください。
●道路を通行する場合にはフックは車体中央部の格納器に固定して下さい。

定格総荷重

作業半径 (m)	アウトリガ使用 後方・側方				アウトリガ 不使用 10m ブーム 後方側方
	10m ブーム	17m ブーム	24m ブーム	31m ブーム	
3.0	30.00	20.00			8.0
3.3	30.00	20.00			7.0
3.5	28.10	20.00			6.4
4.0	24.20	20.00			5.1
4.5	21.40	20.00	13.00		4.2
4.8	20.00	20.00	13.00		3.7
5.0	19.20	19.20	13.00		3.4
5.5	17.50	17.50	13.00		2.8
6.0	16.00	16.00	13.00		2.3
6.5	14.60	14.60	13.00	9.00	1.9
7.0	13.40	13.40	12.00	9.00	1.6
7.5	11.75	11.75	11.20	9.00	1.3
8.0	10.25	10.25	10.25	9.00	1.0
8.5		9.15	9.15	9.00	
9.8		6.95	6.95	7.50	
10.0		6.70	6.70	7.30	
11.0		5.55	5.55	6.20	
12.0		4.65	4.65	5.30	
14.0		3.20	3.20	3.90	
16.0			2.25	2.90	
18.0			1.60	2.15	
20.0			1.10	1.60	
22.0			0.65	1.25	
24.0				0.90	
26.0				0.60	
27.0				0.50	

【注意】

1. 表中の定格総荷重は水平堅土上において本機の保証できる最大荷重を示しており、フックおよびその他のつり具の重量を含んだ値です。ただし作業半径はブームのたわみを含んだ実際の値にもとづいています。

ブーム 角度	アウトリガ使用 後方・側方			
	31m+8.45mジブ オフセット5'		31m+13.5mジブ オフセット5'	
	作業半径(m)	作業半径(m)	作業半径(m)	作業半径(m)
80°	7.9	4.00		
78.5°	9.5	4.00	11.0	2.50
78°	10.2	3.80	11.3	2.50
77°	10.7	3.50	12.0	2.50
76°	11.2	3.30	12.7	2.35
74°	12.2	2.90	14.1	2.10
72°	13.4	2.70	15.6	1.95
70°	14.6	2.50	17.1	1.80
68°	16.0	2.35	18.5	1.65
66°	17.3	2.20	19.9	1.50
64°	18.5	2.10	21.3	1.40
62°	19.8	2.00	22.7	1.30
60°	20.9	1.60	24.0	1.20
58°	21.9	1.35	25.3	1.10
55°	23.6	1.00	27.1	0.85
54°	24.1	0.90	27.7	0.80
52°	25.0	0.75	28.8	0.65
50°	25.8	0.60	29.9	0.60
48°	26.8	0.50	30.9	0.50

(単位: ton)

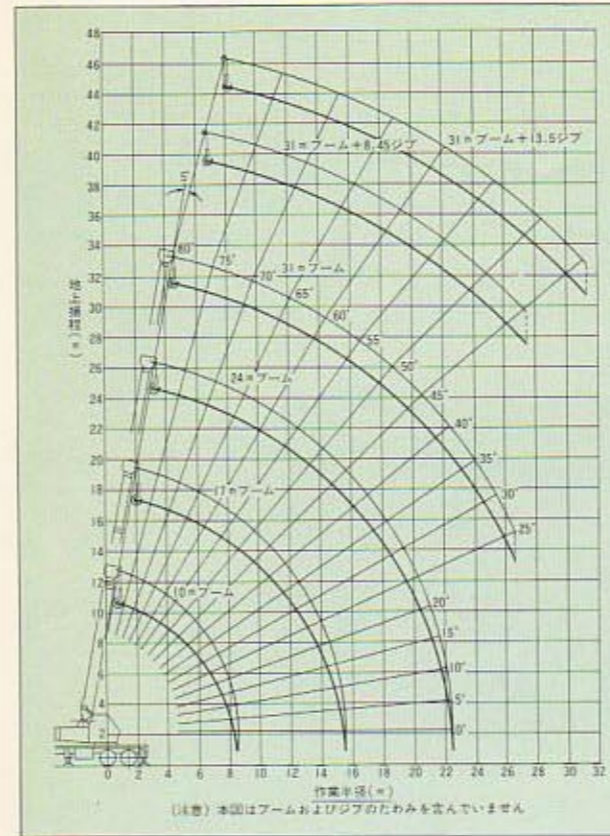
フックブロック重量

フックの種類	30トンフック	12トンフック	4トンフック
重量 (kg)	350	200	100

- 表中の定格総荷重において 部分は機械の強度によって定められ、他は機械の安定によって定められています。
- ジブをブーム先端に装着したままで主フックを使用する場合は、上表の定格荷重より1,400kg差引いて下さい。
- 各ブーム長さにおける巻掛本数は下表の通りです。

ブーム長さ(m)	10	10~17	17~24	24~31
掛数	8	5	4	3

作業範囲図



(注意) 本図はブームおよびジブのたわみを含んでいません



主要諸元

クレーン名称	30tトラッククレーン(クラス3, 3-7.3)
型式名称	カトウNK-300型全油圧式トラッククレーン
クレーン容量	30t×3.3m アウトリガ使用後方・側方(10mブーム)
	20t×4.8m アウトリガ使用後方・側方(17mブーム)
	13t×6.5m アウトリガ使用後方・側方(24mブーム)
	9t×8.5m アウトリガ使用後方・側方(31mブーム)
	4t×9.5m アウトリガ使用後方・側方(31m+8.45mジブ)
最大地上揚程	2.5t×12.0m アウトリガ使用後方・側方(31m+13.5mジブ)
	44.5m(ジブ)
巻上ロープ速度	主巻・補巻(自由落下装置付)
	高速 78 m/min 低速 31 m/min
ブーム起伏範囲	-3°~80°
ブーム起伏速度	-3°~80° 60sec.
旋回速度	3.0 r.p.m.
巻上装置	オイルモーター駆動・平歯車減速式
	クラッチ・ブレーキ付(自由落下可能)
ブーム起伏装置	油圧シリンダ直押し式
アウトリガ装置	油圧直道支持式 4基
旋回装置	オイルモーター駆動・平歯車減速式ブレーキ付
旋回輪	複列ボールベアリング式
	主巻 6×Fi(29)1W.R.C 18φmm×135m 補巻 6×Fi(29)1W.R.C 18φmm×100m
油圧ポンプ	ギヤ型 3連ポンプ
巻上用モーター	星型ピストンモーター
旋回用モーター	星型ピストンモーター
油圧シリンダ	高圧ダブルアクティング式
安全装置	ACS(全自動過負荷防止装置)
	ブーム自然降下防止装置(起伏・伸縮)
	過巻防止装置
	ドラムロック装置
	ドラムホールド安全装置
	ドラム回転計
	ドラム自動ブレーキ装置
	乱巻防止装置
	油圧安全弁
	アウトリガロック装置

●本カタログの仕様は予告なく変更することがありますので、ご了承ください。

