

SR-200R



●SR-200Rはラフターの愛称でクレーン型式名はKR-20H-Lです。 ●走行時はフックを所定の位置に格納してください。 ●本車両は最低速度(50km/h)の定めのある「高速自動車国道」を走行することはできません。 ●道路の運行には、大型特殊免許が必要です。 ●本カタログの写真ならびに装備は、改良などによりお届けいたします製品と異なる場合があります。また、仕様は予告なく変更することがありますのであらかじめご了承ください。 ●ボディカラーおよび内装色は撮影や印刷インクの関係で実際の色と異なって見えることがあります。 ●本機の使用にあたっての注意事項は、取扱説明書の内容をよく読んで正しくお使いください。

■お問い合わせは…



品質保証の国際規格「ISO 9001」の認証を取得しています。

KATO 株式会社 **加藤製作所**

本社 / 〒140-0011 東京都品川区東大井1丁目9番37号
 ☎03(3458)1111番(大代表)
 ホームページアドレス <http://www.kato-works.co.jp>

C02072
2.2007-3000(TG)2



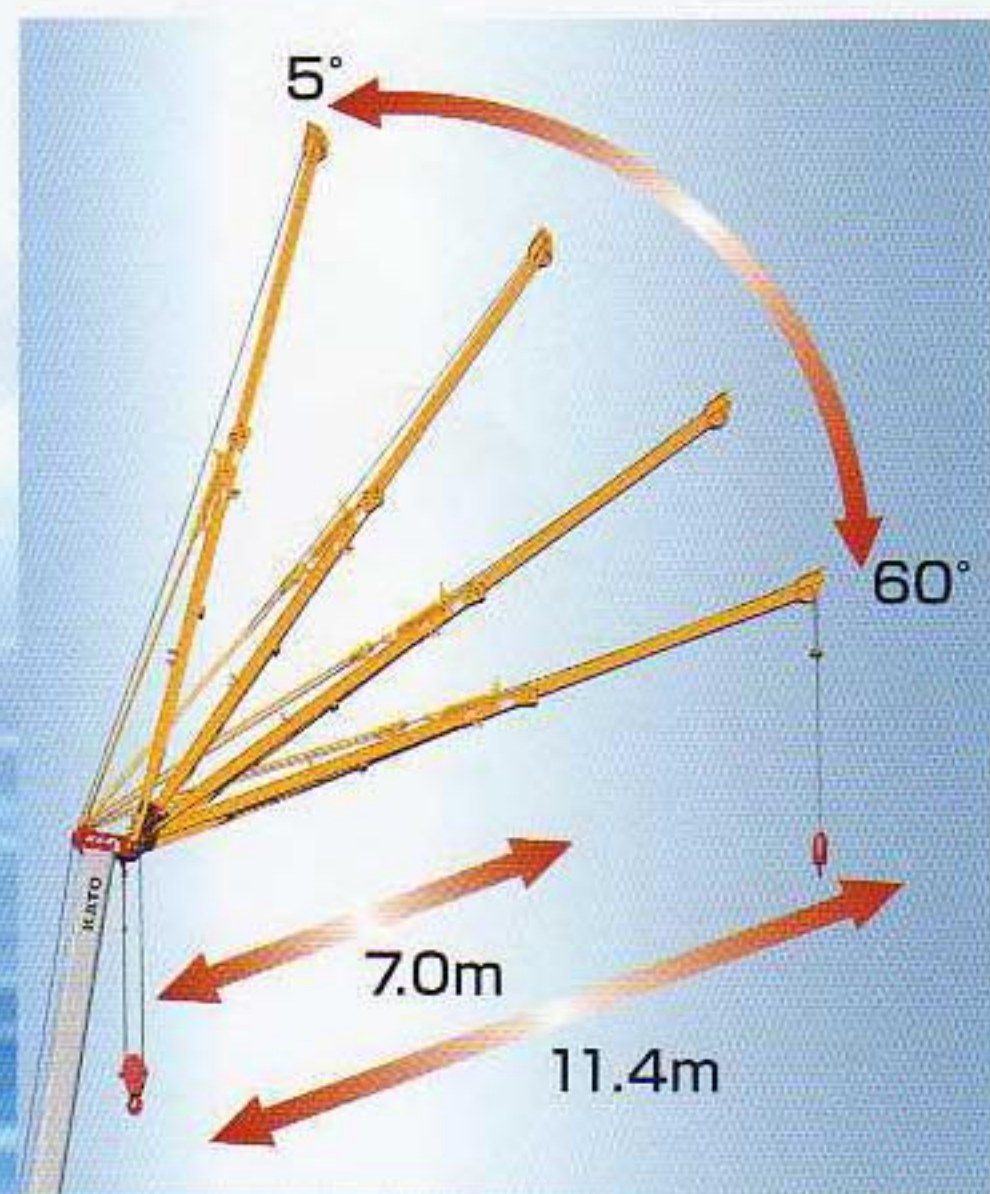
Roughter SR-200R



KATO

剛+技

パワージブを搭載!!
油圧シリンダーによって
5°~60°までの
無段階起伏が実現!!



高性能をさらに グレードアップ!!

SUPERBOOM® SYNCHRO ZOOM **一気に4段 等長伸縮** **スーパーboom**

クラス最高のつり上げ性能を発揮

- 剛性に優れたboomと強靱なシャーフレームによって高い作業性能を実現。
- 18.4m boom……
8t×4.5m
- 23.2m boom……
6.5t×5m

先進の新形状!! スーパーboom。高い剛性と強力な伸縮力を持ったクラス最高の4段boomを採用。

- 軽量で剛性に優れ、たわみが少ない新形状の4段油圧伸縮式boom。
- 最大つり上げ能力……
20t×3.0m
- boom長さ……
8.65m~28m
- 最大boom長さ……
28m
+11.4m(ジブ)

高揚程でパワフルな作業性能を発揮するスーパーboom

- 最大地上揚程……
28.5m(broom)
/40m(jib)





自慢のフットワーク!
スムーズで軽快なコーナリング!
機敏な高性能、20t吊り!



車両総重量20t未満
平成15年ディーゼル特殊自動車排ガス規制適合車

道路通行申請を必要としない 最大能力のラフター。



小回りのきく小さな
最小回転半径

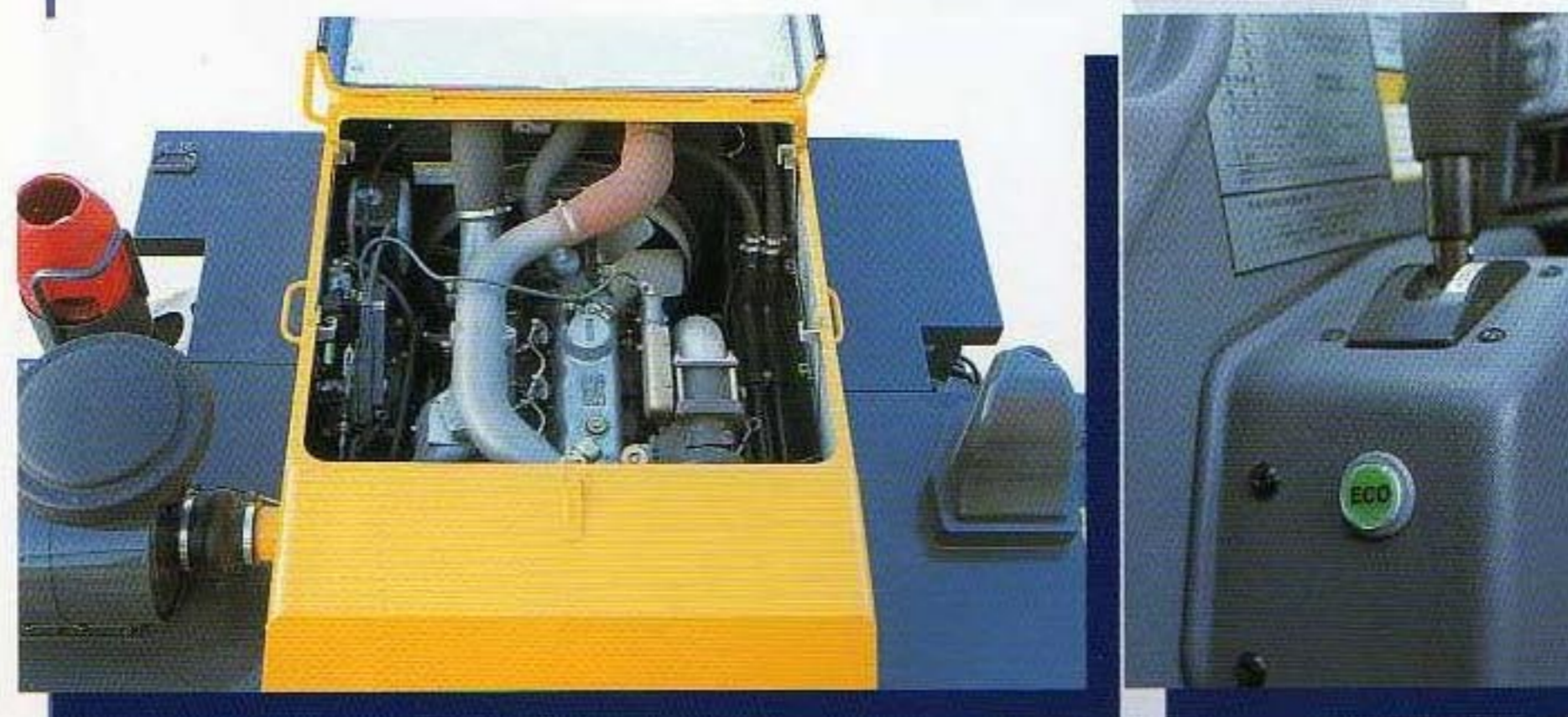
- 2輪ステアリング……
8.3m
- 4輪ステアリング……
4.7m

余裕のあるエンジン出力と
パワーライン。

- 最大出力……
170kW/2700min⁻¹
- 最大トルク……
705Nm/1300min⁻¹

エコノミーモードスイッチを搭載。

経済的な走行ができるようにシフトポジションを変更するエコノミーモードスイッチを搭載しました。エコノミーモードスイッチを使うと発進加速時の燃費が、**最大20%** (当社) 向上します。(平地走行時)



ウインチ高速巻き下げ
スイッチを標準装備

高速巻き下げ時、ウインチモーターの安全性を高め、さらに油圧的にも自己保持安全回路を設定しました。





低騒音・排出ガス対策型の
クリーンエンジン。
低振動サスペンション、
多彩な安全確認モニター。
…人々のために。未来のために。



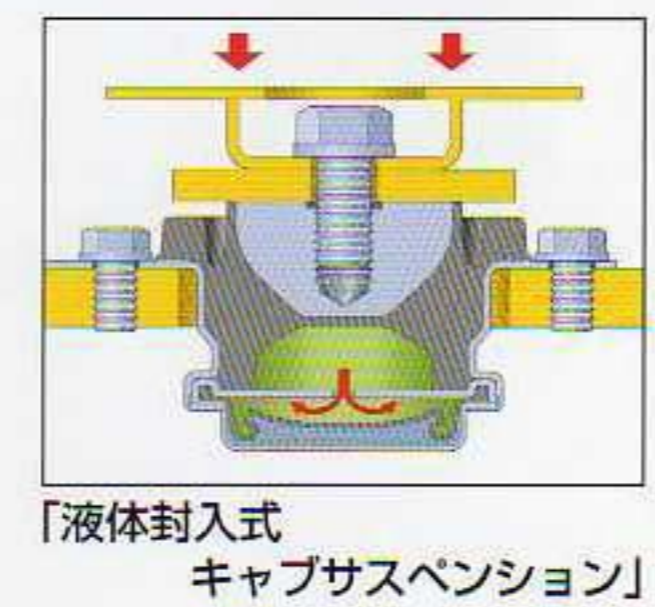
**「2次排出ガス対策型」
クリーンエンジンを搭載**

空冷式インタークーラ付ターボエンジンの採用等により排出ガス規制をクリア。過酷な作業にも余裕のパワーを発揮します。また、エンジンカバー等に防音材を使用し、騒音への配慮もされています。

- 【国土交通省指定
第2次基準値排出ガス対策型】
- 最大出力
(170kW/2700min⁻¹)
- 最大トルク
(705N・m/1300min⁻¹)
- 【国土交通省指定低騒音型】

**振動、騒音を削減し、乗り心地を快適にする
「液体封入式サスペンション」を採用**

キャブの支持部には振動が少なく、ダンパ効果の高い「液体封入式キャブサスペンション」を採用。シャシの揺れを効果的に吸収し、キャブの揺れを低減。振動と騒音が少ない、快適な乗り心地を実現しました。



人と作業環境への優しさを追求。 快適なオペレーションルーム。

