

ALLTERR.[®] KA-2200



KATO

※構内走行姿勢

All Terrain Crane

220t

- 最先端のスーパーブームを搭載
- 3段式SLジブとヘビーリフトジブ、双方を標準装備
- 静かな新型エンジン搭載（クレーン用）
- クリーンな新型エンジン搭載（キャリア用）
- サイドサポートの装備で、さらに強力な作業性能を発揮
- 超大型にもかかわらず、群を抜く小回り性能
- 機体3分割方式でスピーディな着脱
- ウエイト装着のフル装備でも現場内移動が可能

KA-2200



※重荷重装置使用時の作業姿勢

・荷重試験姿勢
(実際のクレーン作業姿勢とは異なります)

接近、高揚程、遠隔作業。
自在なコーディネートでさらに広がる作業性。

ヘビーリフトジブ & スーパーラフティングジブ

2種類のジブが標準装備。

短時間で簡単着脱。
3段式スーパーラフティングジブ。



- SLジブ長さ …… 1.5mベースブラケット + 10.5m~27.3m
- SLジブオフセット角度 …… 5°~60°

■ スーパーラフティングジブ 吊り上げ能力

- 最大地上揚程 …… 79.0m
- 50.0m+1.5m+27.3mSL (5°)
ブーム最起立~作業半径30.0mまで …… 7.0t
- 45.5m+1.5m+10.5mSL (5°)
ブーム最起立~作業半径16mまで …… 24.0t
- 50.0m+1.5m+27.3mSL (30°)
最大作業半径62.0m時 …… 2.0t

- 橋梁工事、プラント建設、高層ビル工事等の重量物荷役に。
また、ビル越し、工場越し、屋上作業等の高揚程接近作業・遠隔作業にも、一段と広い用途に、強力な作業性能を発揮します。
- 取付、取外しはリモコンスイッチ操作で容易に行えます。

さらに高く、遠くまで！
ふところの深いヘビーリフトジブ。

- 6種の長さに、自在にセットアップ可能。
4.4mベースブラケット + 13m・22m・31m・40m・47m・54m
- 無段階起伏 …… 10°~60°
- KATO独自の機構により、立組・解体もスピーディ。
ヘビーリフトジブの立組・解体は、スペースをとらず、狭い現場内でも効率よく行えます。

■ ヘビーリフトジブ 吊り上げ能力

- 最大地上揚程 …… 106.9m
- 13.6m+4.4m+13.0mHL (10°)
最大吊り上げ能力 …… 84.0t×9.0m
- 50.0m+4.4m+54.0mHL (10°)
ブーム最起立~作業半径50.0mまで …… 4.1t
- 45.5m+4.4m+54.0mHL (45°)
最大作業半径80.0m時 …… 1.8t

スーパーブーム SUPERBOOM

強靭さを生み出す独特な丸型断面構造。
【タテ・ヨコ】両方向のたわみが少ない
高剛性スーパーブーム。

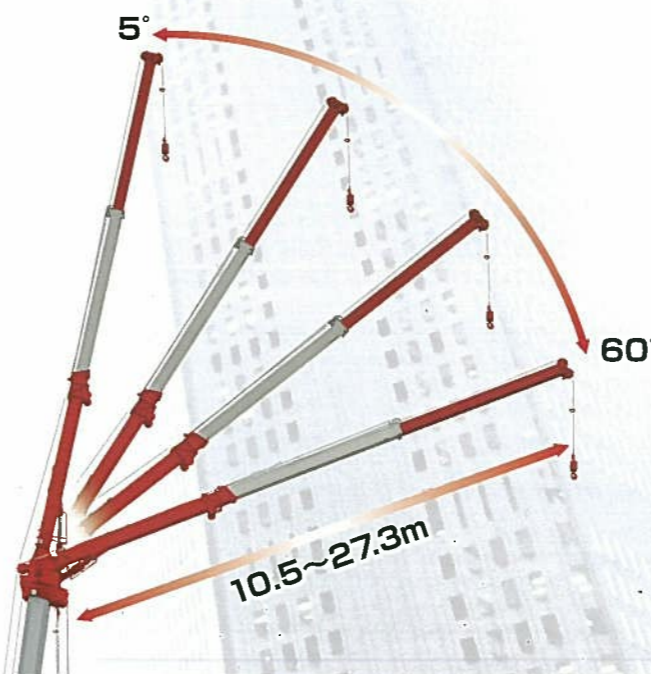
■ ブーム吊り上げ能力

- 最大吊り上げ能力 …… 220t×3.0m※
- ブーム長さ …… 13.6m~50.0m
- 最大地上揚程 …… 51.0m
- ブーム最大起伏角度 …… 83°
- フルブーム時最大定格総荷重 …… 35.0t

※重荷重装置付、後方性能のみ

軽量にしてスピーディ。
5段油圧式を採用。

- 伸縮スピードが速く、ストロークも長い。
ピンロック方式よりも多様な作業条件に対応し、高い剛性・信頼性を有します。



機動性と安定性の両立 KATOキャリヤ



キャリヤ用エンジンには 【ユニットインジェクタ】を採用。

- 電子制御燃料噴射システムを採用した、クリーンで低燃費、高出力エンジンを搭載。
- ヨーロッパ排出ガス規制 EURO3適合エンジン。

■最高出力

●390kW / 1800min⁻¹

■最大トルク

●2400N・m / 1080min⁻¹

クレーン用エンジンは 環境に優しく、優れた静音性。



【国土交通省指定低騒音型】

■最高出力

●188kW / 1800min⁻¹

■最大トルク

●1079N・m / 1400min⁻¹

KATOが独自開発した 6軸クレーン専用キャリヤ。

- 高剛性シャーシフレームにより、作業時の安定性を確保します。

超大型にもかかわらず、コンパクトに設計。 内輪差が極めて小さい常時5軸ステアリングシステム。

- 直角通路幅…………… 8.25m (10輪ステアリング) (構内走行姿勢)
- 最小回転半径…………… 11.6m

車体姿勢調整機能。

- サスペンションシリンダを伸縮させることにより、現場内の路面の状況に合わせて車体姿勢を前後、左右方向に調整することができます。

安心のブレーキシステム。

- 長い坂道を下る時、リターダ、排気ブレーキ+デコンプレッションブレーキを併用することにより、より安心な走行を確保します。

【サイドサポート】付アウトリガ。

- 張出幅は5段階設定。
サイドサポートの搭載で安定性、剛性をさらに高めています。



快適な居住性がオペレータをサポート キャビン



▲オペレータキャブ

ワイドな視界、操作性に優れたレバー配置。 快適さ重視のオペレータキャブ。

- 操作レバーの配置はラフターと共通。各種スイッチは操作し易く、モニターは見やすい位置に配置しました。
- 油圧パイロット式操作レバーを採用し微操作から高速操作までスムーズな操作性を可能にしました。
- オペレータキャブは0°~15°までチルト可能。上方、左右どちらをみてもワイドな視界。ロングブーム作業に欠かせないチルト式キャブ。上方視界を確保して安全で快適な作業を約束します。



▲15°までのチルト式。スライド式ステップの採用でキャブへの乗り込みが楽になりました。

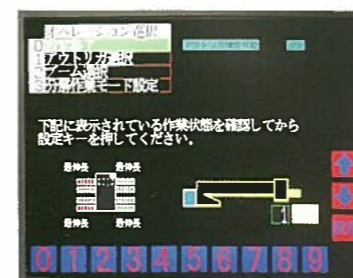


▲走行時の視界も良好・キャリヤキャブ

最先端の安全性を実現

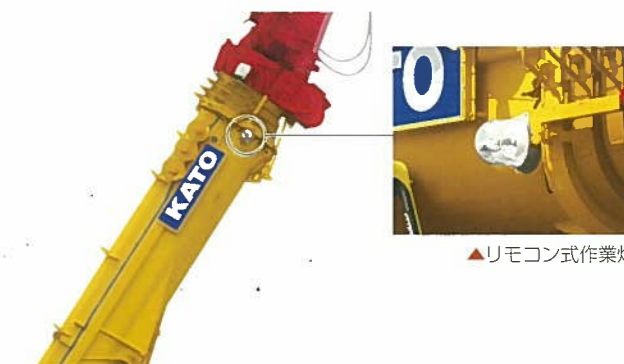
ACSコンピュロードを搭載。

- 定評のあるカラーディスプレイ式ACSコンピュロードを採用。大型画面により、作業状態や安全状況などの情報を同時に一画面に見やすい形で表示できます。
- 作業範囲制限機能など多彩な機能を有します。



リモートコントロール式の明るい作業灯で 夜間作業も安全。

- ブームの先端部に指向性に優れた、明るい大型の作業灯を採用。夜間作業も安心です。
- 操作はキャブから簡単に行えます。



▲リモコン式作業灯

KA-2200



▲ 右側面



▲ フロント



▲ 左側面



▲ リヤ

※構内走行姿勢

<http://www.kato-works.co.jp>

- 本機は公道を走行する場合には、旋回体を別送し台車のみで走行しなければなりません。
- 本機は道路法による基本通行条件のC条件相当車です。

●本カタログの写真ならびに装備は、改良などによりお届けいたします製品と異なる場合があります。また、仕様は予告なく変更することがありますのであらかじめご了承ください。●ボディカラーおよび内装色は撮影や印刷インクの関係で実際の色と異なって見えることがあります。●本機の使用にあたっての注意事項は、取扱説明書の内容をよく読んで正しくお使いください。

●お問合せは…

KATO 株式会社 **加藤製作所**

本社 / ☎140-0011 東京都品川区東大井1丁目9番37号
☎03 (3458) 1111 番 (大代表)



品質保証の国際規格「ISO 9001」の認証を取得しています。

C02431
8.2008-2000(AT)1
10.2010-500(AT)1-2-1