

# KATO TRUCK CRANE

**KATO**

営業品目

アースドリル  
トラッククレーン  
油圧クレーン  
道路清掃車  
ペーパードレーン  
泥上作業車(水陸両用車)  
アースオーガ  
油圧式万能掘削機

## KATO 株式会社 加藤製作所

本社 東京都品川区東大井1丁目9番37号 電話 東京(471) 8111(大代表)  
東京営業所 東京都千代田区千代田1-2(千代田ビル) 電話 東京(252) 代表6411番  
大阪支店 大阪市北区大淀西3-3番(大阪合同ビル) 電話 大阪(361) 代表6494番  
名古屋支店 名古屋市中区錦2丁目2番4号(丸紅ビル) 電話 名古屋(231) 2841番  
広島支店 広島市中町7番41号(広島不動産ビル) 電話 広島(48) 代表0461番  
九州支店 福岡市天神1丁目14番16号(福岡不動産ビル) 電話 福岡(75) 代表7974番  
仙台支店 仙台市東4番丁23番(仙台三和ビル) 電話 仙台(22) 4893, 4896番

**KATO WORKS CO.,LTD.**

### 1. 旋回装置と本体

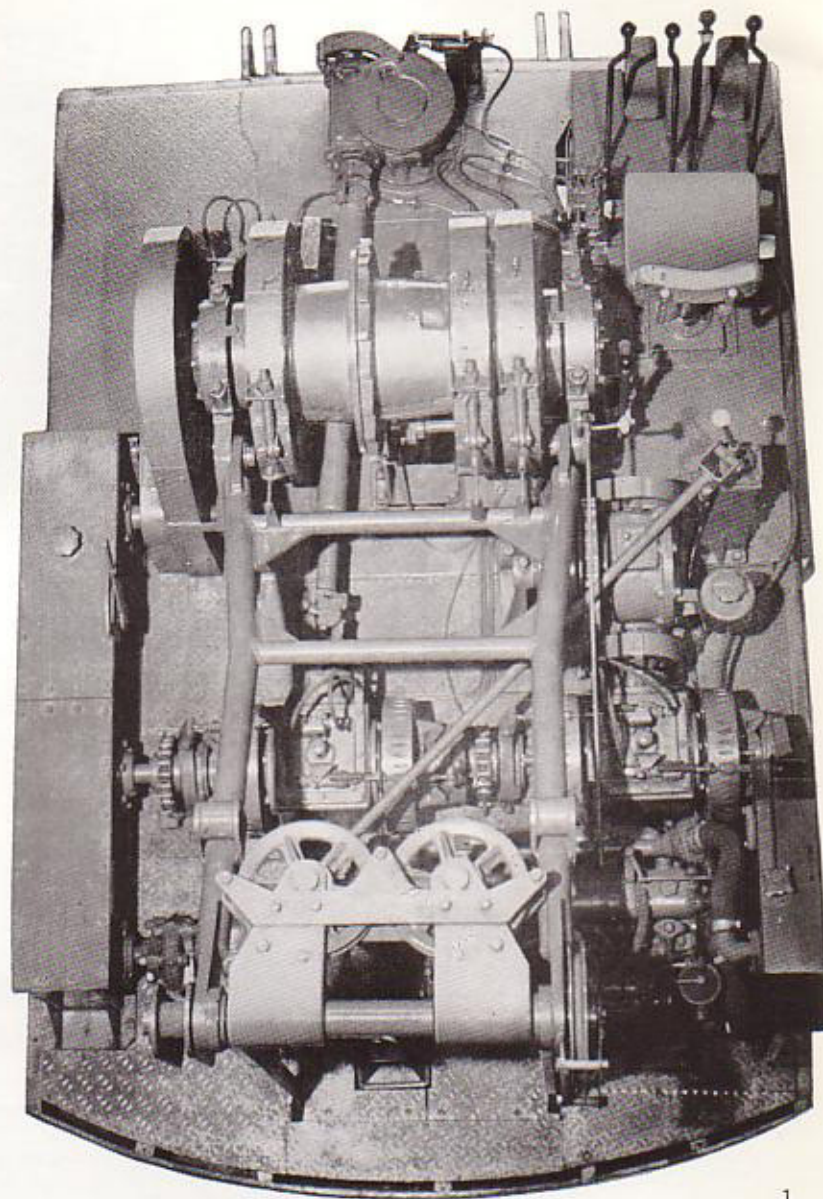
旋回フレーム上に配置される、各機械部分及びその配列は極めてコンパクトに設計され、軽量にし、大きな能力を発揮します。又保守点検も容易であります。

### 2. ホイストドラム

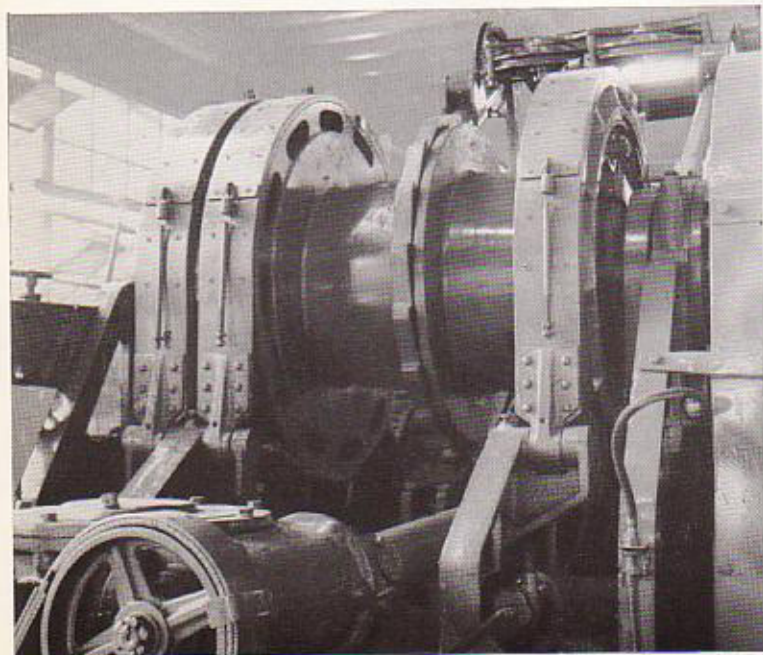
吊下げ時にはプラネタリー・ギヤによるパワーロアリングが可能で安全な作業が出来ます。

### 3. ホイストクラッチ

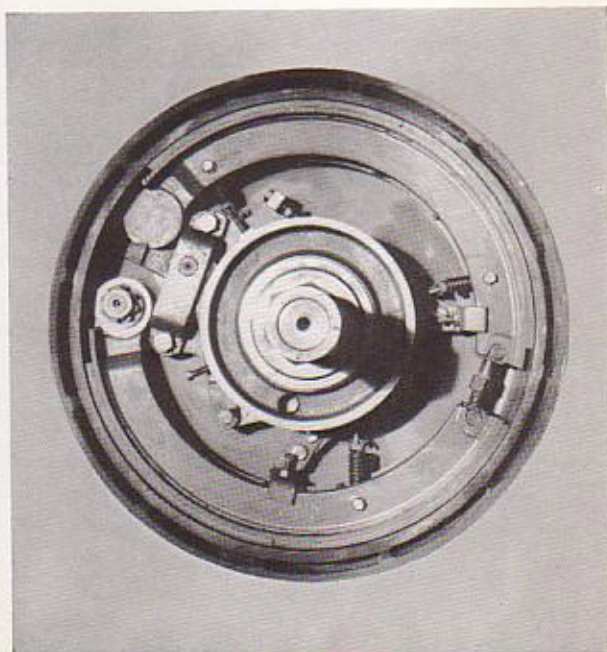
内部拡張型、油圧操作のウインチクラッチで安全確実な作業を保証します。



1



2



3



30HB (30トン)

## KATO TRUCK CRANE

### 特長

#### 1. 優れた機動性

すべての点で道路運送車輛法の保安基準に適合し、緩和申請なしで運行でき得る国産最大のクレーンであります。

#### 2. コンパクトな設計

主要機械部分はすべて完全なユニット式で配置されており、分解・組立、ならびに保守点検が容易であります。

#### 3. スムースな旋回

ダブルボールベアリング式旋回輪を使用していますので滑らかな旋回ができます。

#### 4. 適正なフックスピード

高低2段ミッションを装置しておりますので、作業内容に応じ自由に選択し能率の良い作業ができます。

#### 5. 独立操作と並用運転

巻上げ・巻下し・旋回およびブームの起伏動作がそれぞれ独立して操作ができ、かつ2動作以上の並用運転もできます。

#### 6. パワーロウリング

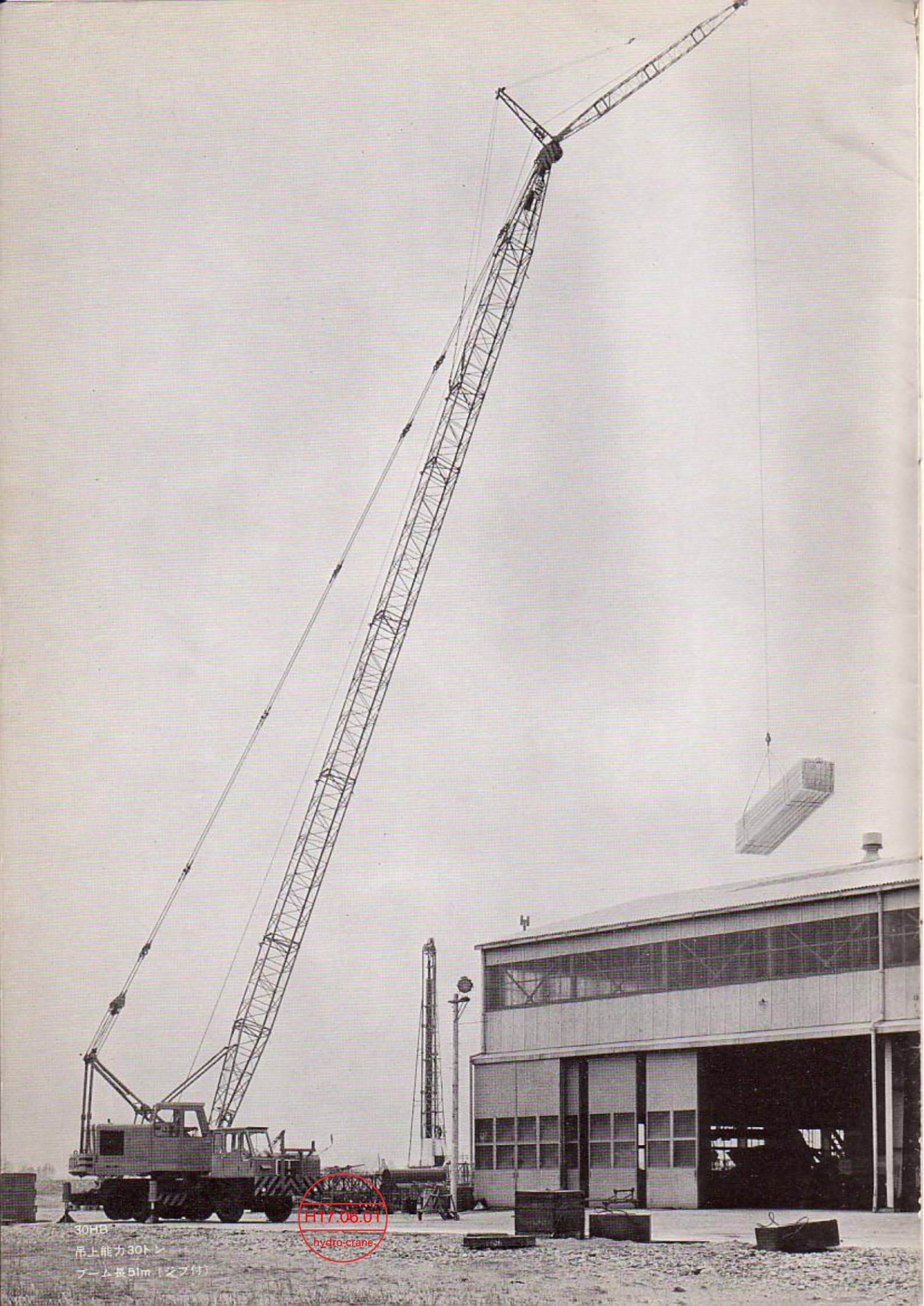
フリーロウリングの外、パワーロウリングもできますので安全確実な作業ができます。

#### 7. 静かな運転

機械音が完全に仕切られ、かつチェーンおよび歯車類は密閉油槽式になっておりますので、運転手は騒音から保護されると共に機械の寿命が長持ちします。

#### 8. 楽な運転

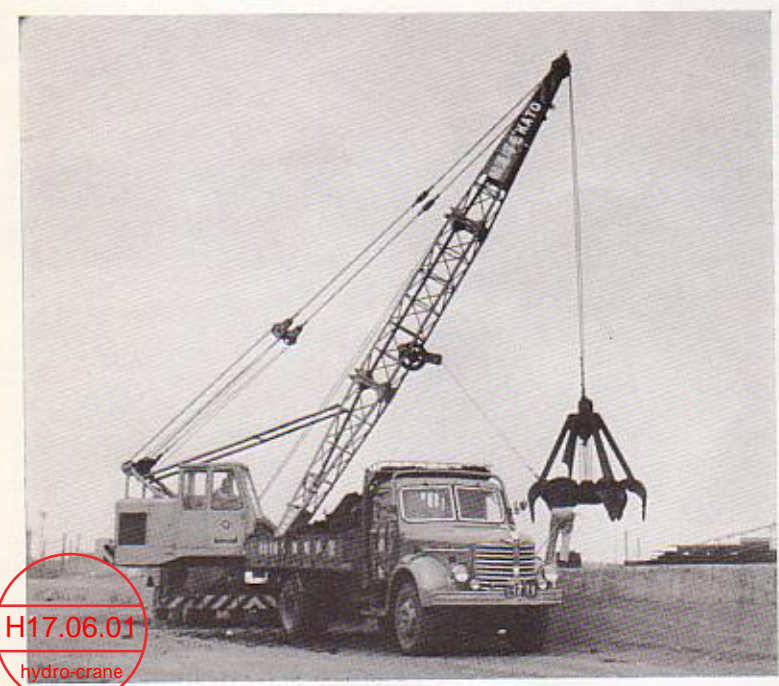
大きな窓・見易い計器盤・油圧操作等すべて運転する人の身になって製作されておりますので長時間の作業でも疲労を覚えません。



30HB  
吊上能力30トン  
ブーム長51m(2ブ付)

H17.06.01  
hydro-crane

# 13&16HB



H17.06.01  
hydro-crane

