

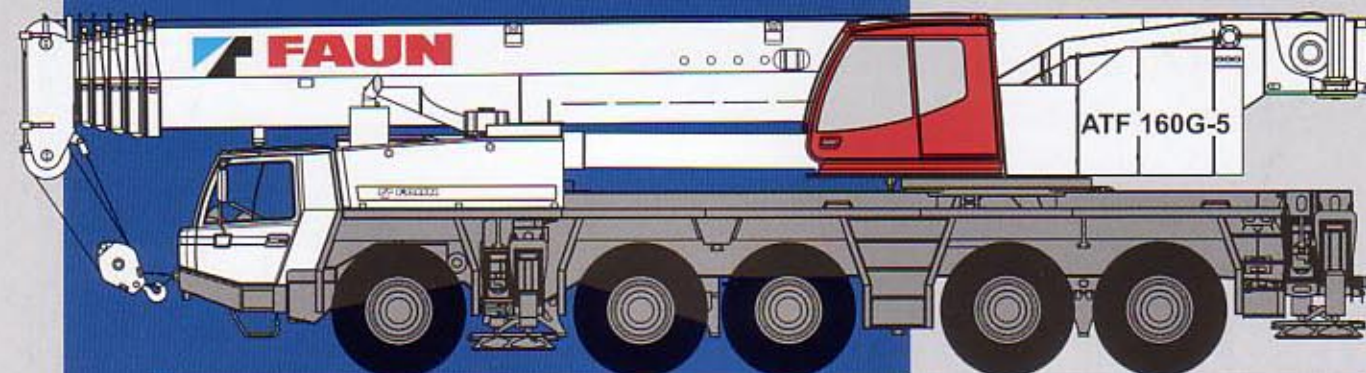
24

	 SERVICE → 
	(0) 91 23 95 50  (0) 17 18 11 43 24 
	(0) 91 23 18 51 55 (0) 91 23 18 52 19 (0) 91 23 30 85
	Service + Spare parts e-mail: service@tadanofaun.de e-mail: spareparts@tadanofaun.de
	D → ++49

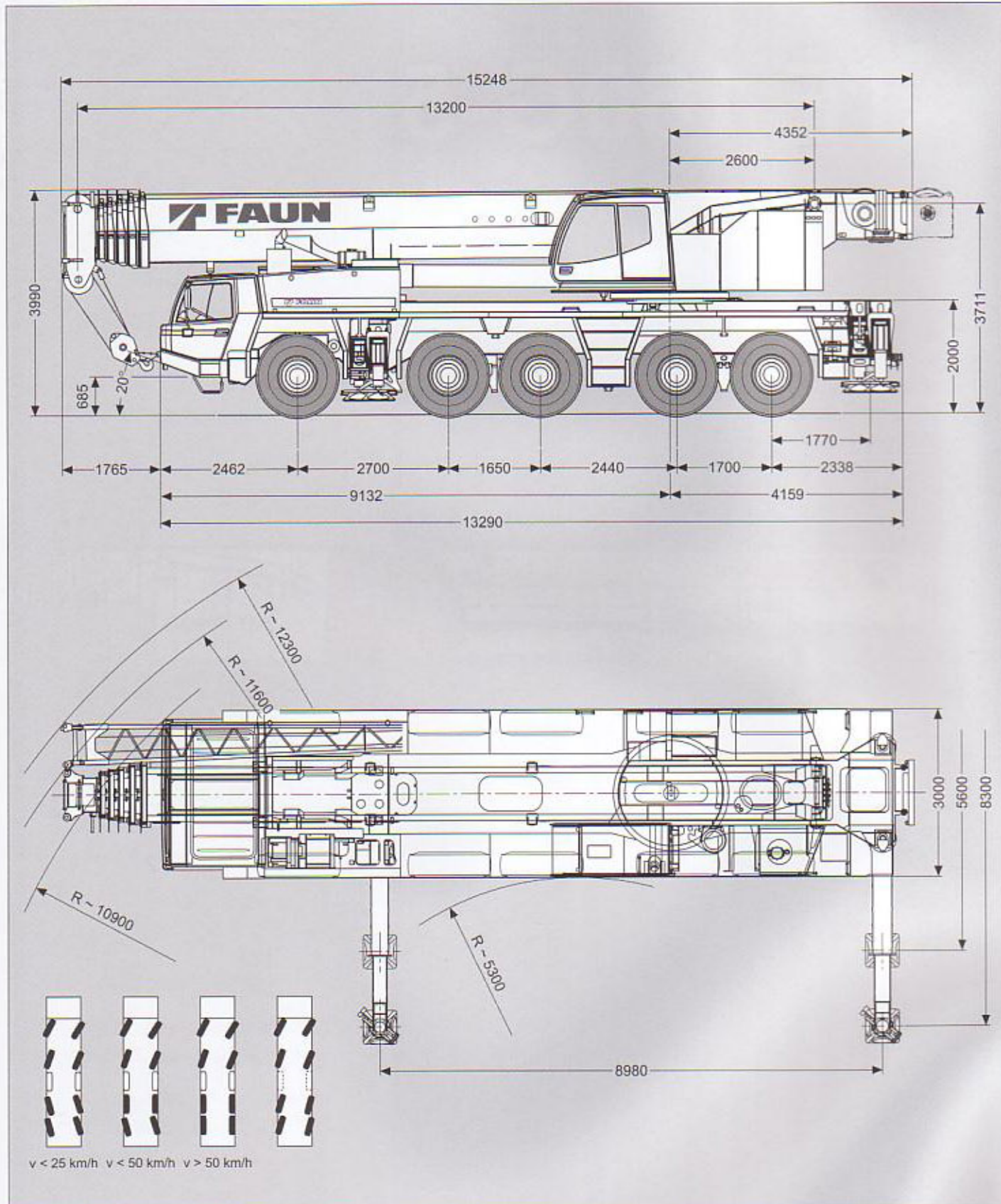
TADANO FAUN GmbH
 Postfach 10 02 64
 D-91205 Lauf / Germany
 Tel. (0) 91 23 95 50
 Fax (0) 91 23 30 85
<http://www.tadanofaun.de>
 e-mail: info@tadanofaun.de

ALL-TERRAIN
ATF 160G-5

ISO 9001



Maße (mm)
Dimensions (mm)



Gewichte / Geschwindigkeiten
Weights / Working speeds

Achse / Axle	1	2	3	4	5	Gesamtgewicht / Total weight
(t)	12	12	12	12	12	60

Mit Auslegerverlängerung und Unterflasche, Bereifung 16.00 R 25.
With boom extensions and hook block, tyres 16.00 R 25.

Traglast / Lifting capacity	Rollen / Sheaves	Stränge / Parts of line	Gewicht / Weight
160 t*	9	19	1600 kg
125 t*	7	15	1200 kg
80 t*	5	11	800 kg
63 t*	3	7	600 kg
63 t	3	7	600 kg
25 t	1	3	300 kg
10 t	-	1	200 kg

* Doppelhaken
* Rams horn



	1	2	3	4	5	6	7	8	9	10	11	12	13	14	15	16	R1	R2	
km/h	6	7	8	10	12	15	18	21	26	31	38	46	56	68	80	85	6	7	47% / > 60%**
	16.00 R 25																		

** Mit Geländeübersetzung
** Off road range

V+	Stufenlos Infinitely variable	Seil Rope	Max. Seilzug Max. single line pull
1	0 - 130 m/min für einfachen Strang single line	21 mm / 250 m	95 kN 1. Lage 1 st layer
2	0 - 130 m/min für einfachen Strang single line	21 mm / 250 m	95 kN 1. Lage 1 st layer
360°	0 - 1.5 min ⁻¹		
	-1.5° - +84° ca. 50 s approx. 50 s		
	13.2 m - 60.0 m ca. 400 s approx. 400 s		