

**FAVELLE
FAVCO**

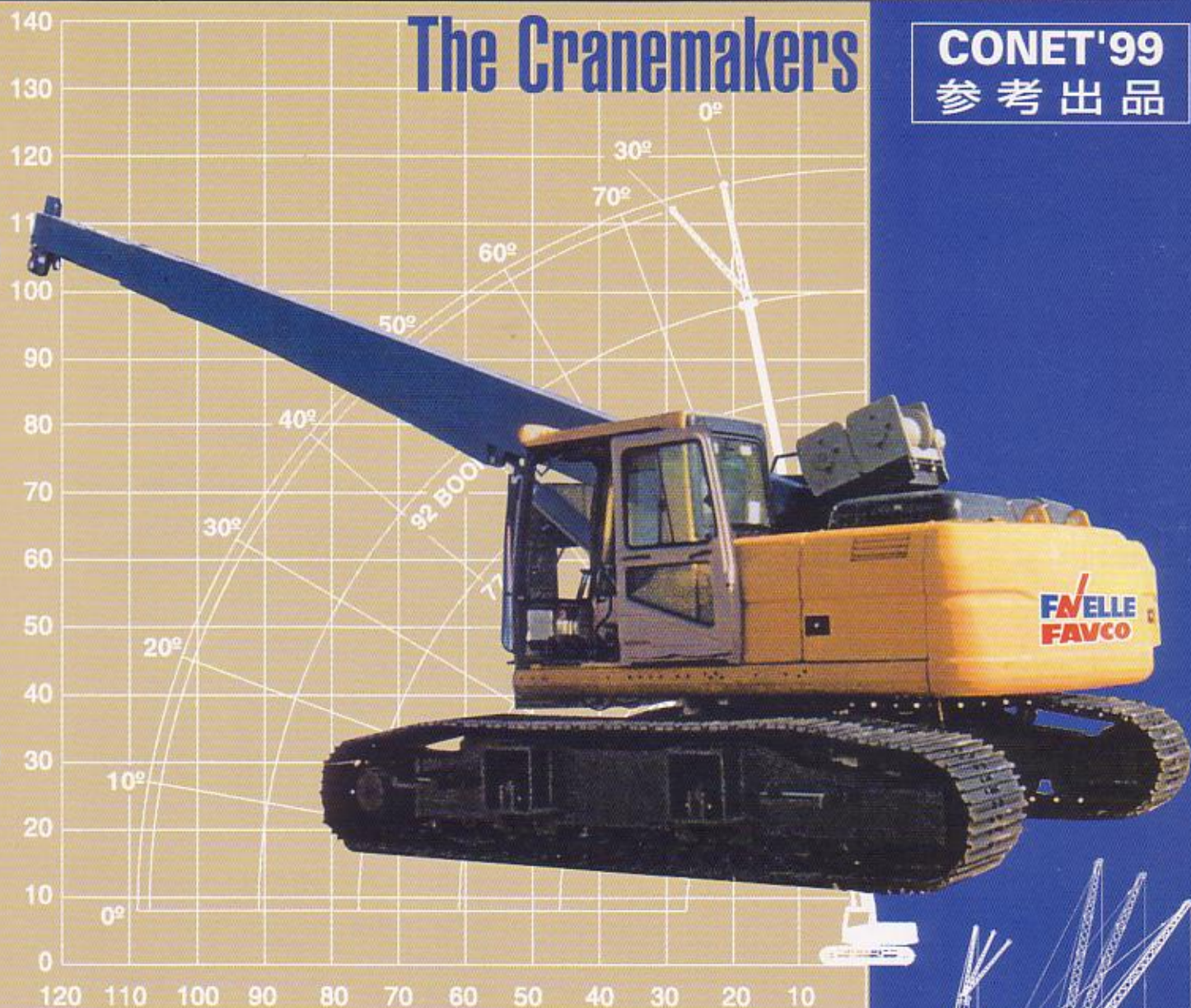
The Cranemakers

The New FFC 28T

吊上荷重 25ton テレスコピッククローラクレーン

The Cranemakers

CONET'99
参考出品



ウインチ



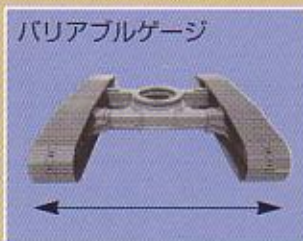
- コンパクトな2ドラム油圧ウインチシステムを採用

エンジン

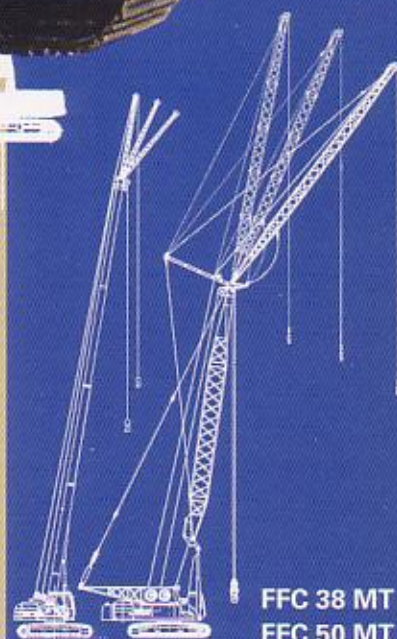


- 定評あるキャタピラー3066Tエンジンパワーモジュールを採用

バリアブルゲージ



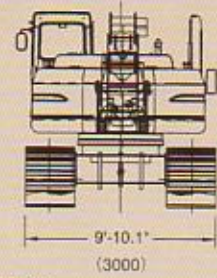
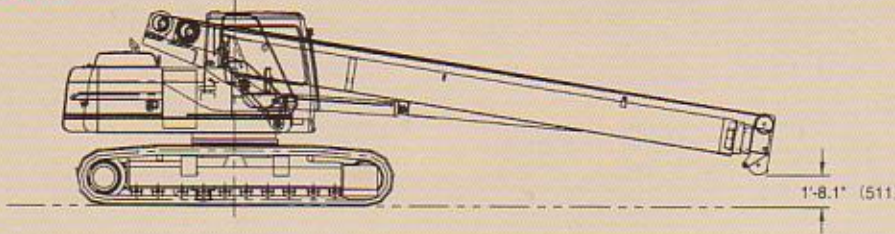
- 安定した吊上作業を行うバリアブルゲージを採用
拡張時4300mm
縮小時3000mm



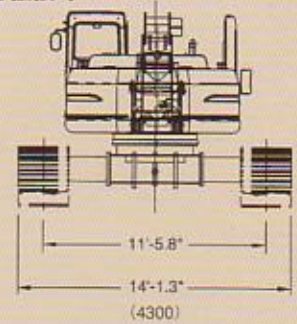
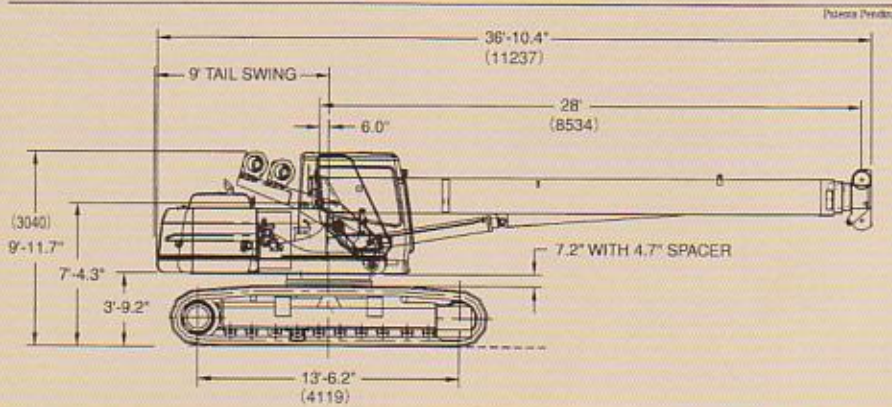
FFC 38 MT
FFC 50 MT

外形寸法 () はmmに換算値です。

●縮小時

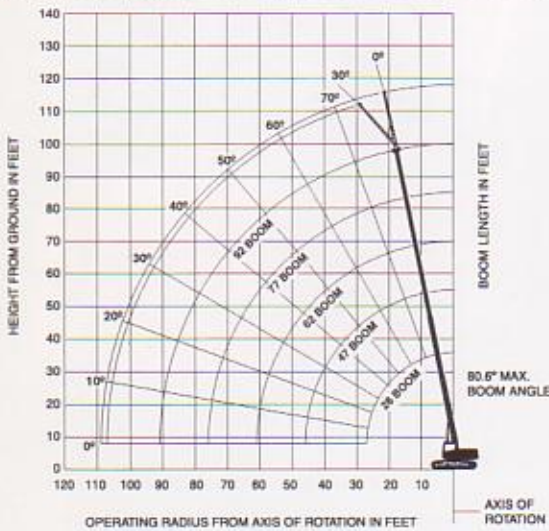


●拡張時



■作業範囲 (フィート)

WORKING RANGE DIAGRAM (Boom Deflection Not Shown)



■定格荷重表 (ポンド)

28 TON PRELIMINARY LOAD CHART (0-2 DEGREE SLOPE)

360 Degree Capacities in pounds

Radius in Feet	28 feet	47 feet	62 feet	77 feet	92 feet
5	56,000				
8	45,800				
10	41,400	20,500			
12	36,260	20,500	18,500		
15	29,830	20,500	17,150	13,100	
20	22,080	19,750	15,500	12,000	9,180
25	15,560	15,910	13,650	11,000	8,430
30		12,080	11,650	9,710	7,670
35		9,550	9,660	8,620	6,900
40		7,760	7,870	7,810	6,230
45		6,410	6,530	6,590	5,620
50		5,490	5,550	5,550	5,090
55			4,670	4,730	4,540
60			3,980	4,050	4,000
65				3,490	3,530
70				3,020	3,060
75				2,600	2,650
80					2,300
85					1,990
90					1,710

Note: When using auxiliary boom head, loads are limited to the above AND maximum single part line pull of 8,500 pounds for 9/16" 6 x 25 IWRC wire rope or 7,400 pounds for 9/16" Rotation Resistant wire rope. Only single part reeving is allowed.

■FFC 28T 主要諸元

クレーン部

- 最大吊上荷重×作業半径 : 25 t × 1.5 m
- ブーム長さ : 8.53 ~ 28.4 m (5段)
- 最大地上揚程 : 28.97 m
- ブーム上げ速度 : 9° ~ 80.6° / 45 sec.
- 主補ウインチ巻上速度 (オプション) : 93 m/min (130 m/min)
- 旋回速度 : 360° 連続 / 3 rpm
- ワイヤロープ : 14.3 mm × 128 m

- 油圧システム : 可変容量ピストン式 × 2
- エンジン : CAT 3066T
- 定格出力/回転数 : 130 ps/1800 rpm
- 燃料タンク : 310 ℓ
- 油圧タンク : 136 ℓ × 2
- 登坂能力 : 30°
- 走行速度 : 3.8 km/h
- 機械重量 : 30908 kg

※掲載写真は販売仕様と一部異なる場合があります。また仕様は予告なく変更することがあります。



Favelle Favco Cranes (USA) Inc.
P.O. Box 3049 Port of Harlingen Harlingen, TX 78551-3049 USA
Tel: 956-428-7488 Fax: 956-428-7749 Toll-free: 888-658-8808
www.favcosa.com



Constant improvement and engineering progress make it necessary that we reserve the right to make specifications, equipment, and price changes without notice. Illustrations shown may include optional equipment and accessories and may not include all standard equipment.



直系

お問い合わせは

エス・シー・エム商事株式会社

神奈川県横浜市港北区新横浜1丁目2番地の1
新横浜葉山第4ビル2階

TEL. 045-475-7831 FAX. 045-475-7834