

P&H

クレーン 浚渫船

あらゆる工事に あらゆる作業に

P&H を

神戸製鋼はP&Hの名で親しまれている各種掘削機やクレーンを製作しております。ショベルではディップ容量0.3m³より4.6m³、クローラクレーンではつり上能力15.7tより74.4t、トラッククレーンではつり上能力7.3tより91tにいたる豊富な機種をそろえております。各機種とも数種類のアタッチメントを容易に交換・装着できます。各機種とも資料を準備していますからご要求くださればお届けします。



株式会社 神戸製鋼所

本社	神戸市灘区藤浜町1丁目	電話(大代表)神戸 ☎ 4101
東京支社	東京都中央区日本橋通2丁目(柳屋ビル)	電話(大代表)東京 ☎ 6411
大阪支社	大阪市東区北浜3丁目(大阪神鋼ビル)	電話(大代表)大阪 ☎ 2221
札幌営業所	札幌市大通西5丁目(大五ビル)	電話(代表)札幌 ☎ 9331
仙台営業所	仙台市東2番丁68番地(仙台富士ビル)	電話 仙台 ☎ 7482・☎ 9208
新潟営業所	新潟市東大通1丁目(新潟市石ビル)	電話 新潟 ☎ 2041・4573
富山営業所	富山市丸の内3丁目(余川ビル)	電話 富山 ☎ 6914・☎ 7281
名古屋営業所	名古屋市中区錦1丁目20番19号(名神ビル)	電話(代表)名古屋 ☎ 6011
広島営業所	広島市八丁堀16番14号(第2広電ビル)	電話(代表)広島 ☎ 0206
小倉営業所	北九州市小倉区米町151(新小倉ビル)	電話(代表)小倉 ☎ 1881

販売店

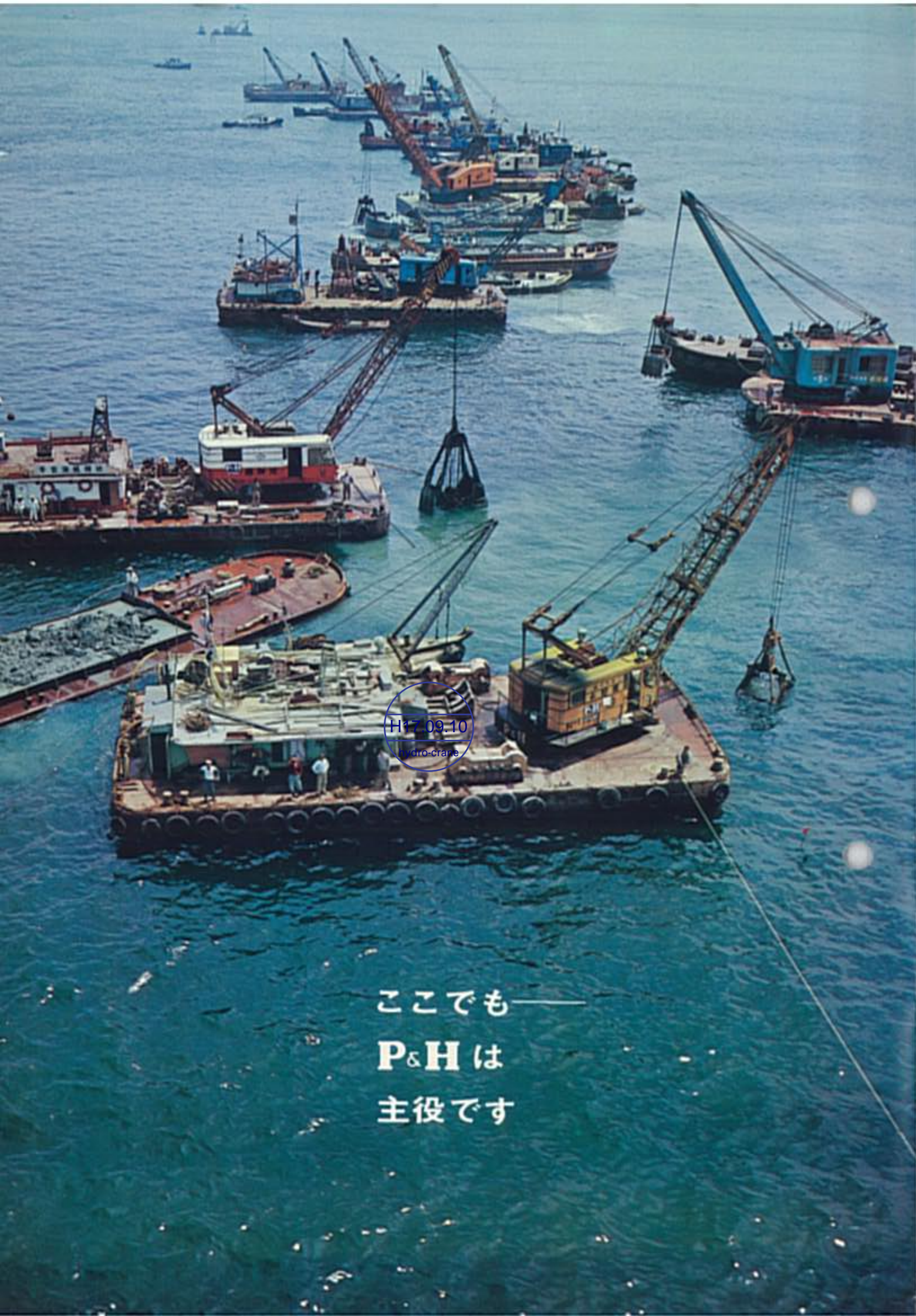


M17.09.10
Hydro-crane

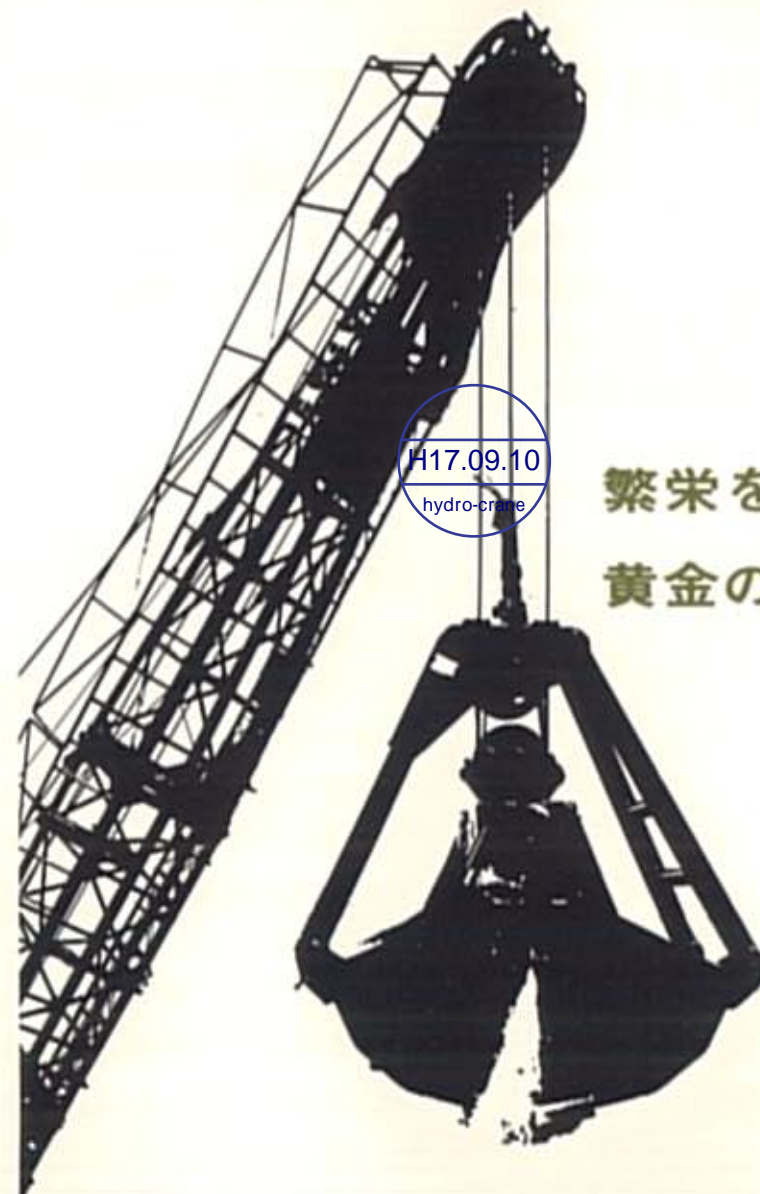


株式会社 神戸製鋼所

PHG-1



ここでも
P&Hは
主役です



繁栄を《つかむ》
黄金の腕

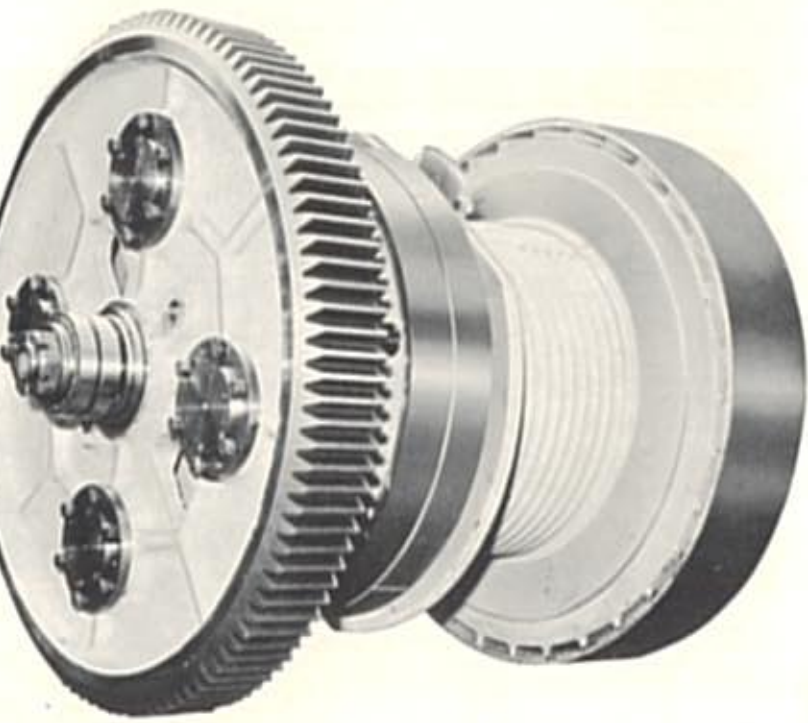
P&H グラブ浚渫船の概要

港湾工事のなかで重要な役割をはたす浚渫工事には、バケット浚渫船、グラブ浚渫船、ディップバ 浚渫船、ポンプ浚渫船など種々の作業船が用いられますが、そのなかでも最も多く使用されているのがグラブ浚渫船です。

グラブ浚渫船は、泥土・砂礫から比較的かたい岩盤まで、広範囲の用途をもっており、浚渫深度も最も大きいという利点をもっています。すぐれた陸上掘削機を数多く生み出してきた当社は、海上作業船の開発にも力を注ぎ、能率が良く生産実績の多い陸上掘削機のショベルやクレーンの上部機械をベースにして、高性能のP & H グラブ浚渫船を生みだしました。海中で威力を発揮するP & H グラブ浚渫船は、港湾建設の主役として、あなたの会社の繁栄をグラブする黄金の腕と申せましょう。



運転が楽で疲れな クラッチとブレーキ



グラブバケットの巻上げ(保持)と開閉は、巻上げ軸に設けられた巻上げ用ドラムと開閉用ドラムで行います。各ドラムには、エキスパンション式フリクションクラッチがついており、操作は自動車でおなじみの低油圧装置により補助クラッチ(ブースタ)を介して行う方法です。小さな力で大きなクラッチ力を得ることができます。

またブレーキは、従来の機械よりも摩擦面積を25%も広くした全周式を使用しているため、制動力が大きく運転士の疲労も少なくなります。

特殊鋼を使った軽くて強いブーム

グラブバケットを支えているたくましい腕であるブームは、P&H自慢の高抗張力鋼材を使用し、取付部は特殊鋼製ピンで堅牢に組立てられていますから、強度や剛性は申し分ありません。

また、クラッチとブレーキの切換え時にブームが落下しないよう、クラッチの中立位置で自動的にブレーキがかかる連動式になっており、ブーム降下防止用歯止めとカムクラッチによる逆転止め機構を備えているため、操作が非常に安全で、作業半径を自由に伸縮できます。



H17.09.10
hydro-crane

P&H



深く大きくつかむ！ 掘削力にすぐれた 大容量のバケット

グラブ浚渫船の作業能率を高めるためには、バケットの性能はゆるがせにできません。P&Hグラブ浚渫船のバケットは特殊鋼材を使用し、堅牢につくりあげてありますから、激しい作業にもビクともしないすぐれたバケットです。

●目標へ向かって垂直に深く沈むバケット

作業時にバケットが揺れると作業能率が低下します。P&Hのバケットには重錘式の揺止装置が取り付けられているので、バケット揺れがなく、また、その形状は地切り時の粘着力が最小になるよう考慮されています。

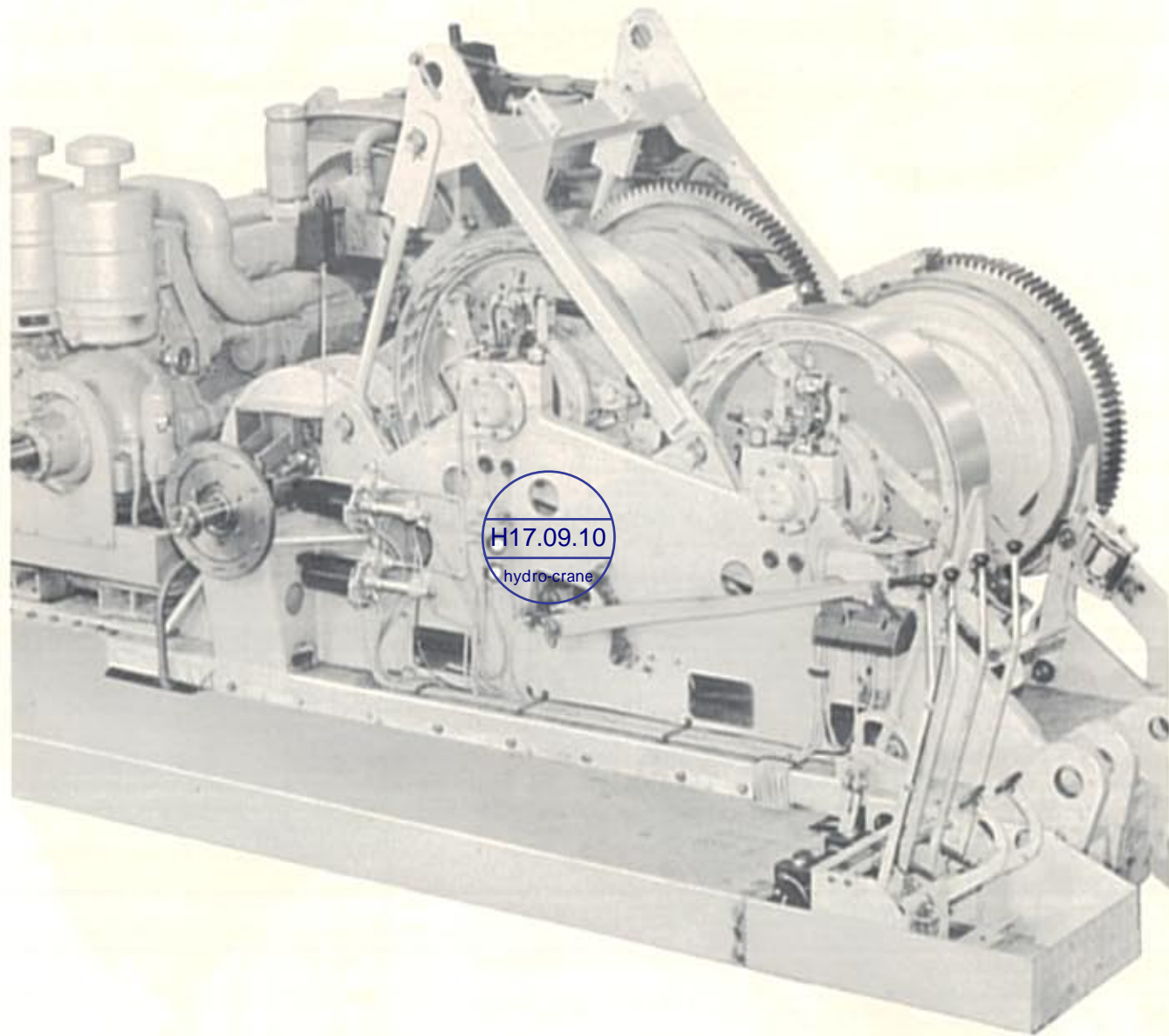
●マンガン鋼を使用した強い爪
バケットの生命である爪は、耐摩耗性にすぐれた強いマンガン鋼を使用しました。しかも、ソケットボルトで取付けているので、絶体に飛ぶ心配はありません。

H17.09.10
hydro-crane

軽快な操作で安全作業！

クラッチやブレーキの操作はすべて低油圧直接作動制御方式を使用しており、操作レバーの長さも十分にとってありますから、軽快に操作ができます。

そのうえ、負荷の状態が直接手に感じられるので、目に見えない海底の掘削作業にはうってつけです。



視野の広い運転室

機械室は給油・点検・修理がらくなように十分なスペースをとってあります。機械室右前部にある運転席の前と横には見通しのよく大きく広い窓を設け、安全ガラスをはめこんでありますから、安心して作業に従事することができます。

P&H

1. 安全です

ブーム角度計、ブーム過巻防止装置、グラブ過巻防止装置など、各種の安全装置をそなえているので、ゼッタイ安全です。

2. 高能率です

電氣的に動力を伝えるマグネトルク(大型船)、操作のらくな低油圧制御装置、独立したブーム巻上機構などすぐれた装置を採用しているため、運転士が疲れることなく、非常に能率よく作業できます。

3. 経済的です

機械的な摩擦のないマグネトルク(大型船)をはじめ、堅牢な特殊鋼で組立てたブームとバケットなど、陸上の苛酷な作業に耐えた実績のある機械ですから、故障の心配はありません。しかも集中給油方式を採用しているため、給油・調整にあまり時間がかからないので、維持費が少なくすみ、経済的です。

P&Hをおすすめ します



アタッチメントで生まれ変わる

P & H グラブ浚渫船は、グラブバケットの代わりにフック、杭打機、砕岩棒などのアタッチメントを取付けると、それぞれ起重機船、杭打船、砕岩船としても使用することができます。

また、フロントアタッチメントの交換によってハウ・ディップ船としても使用することもできます。

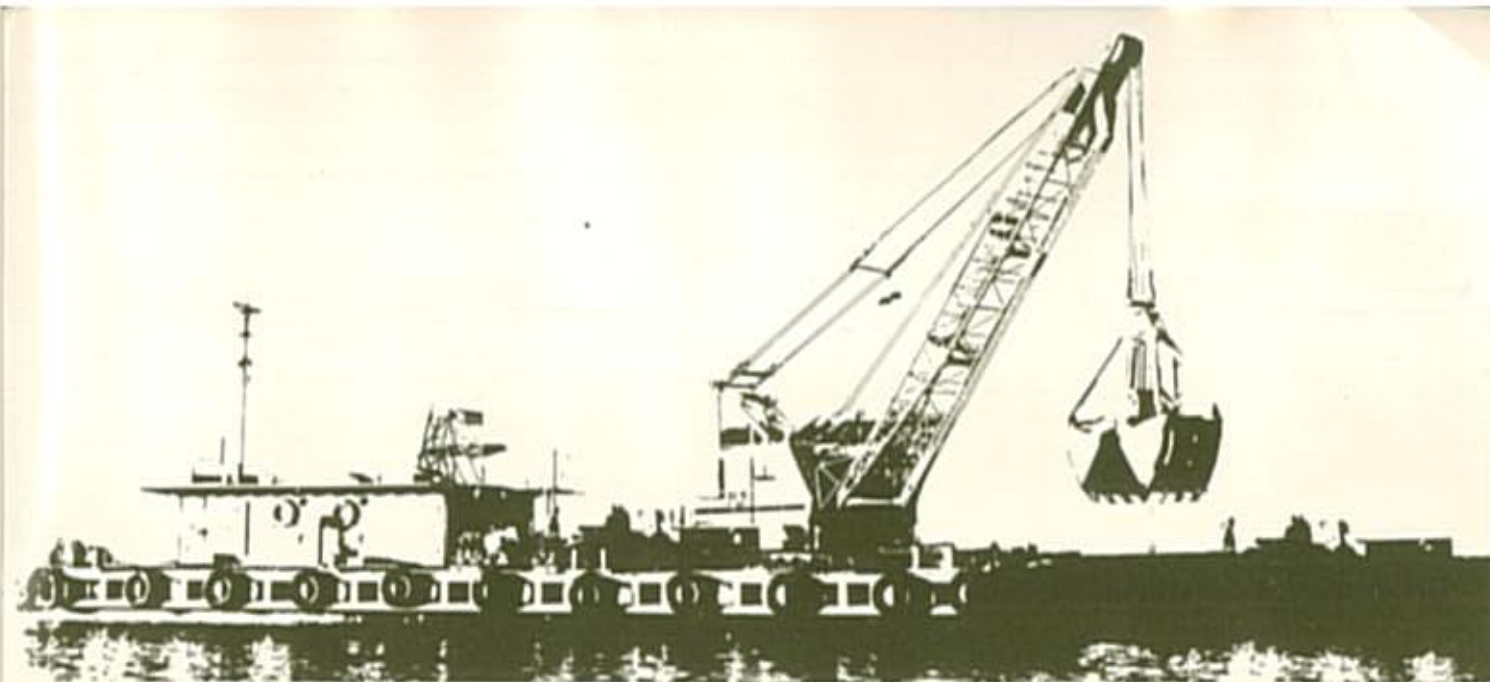
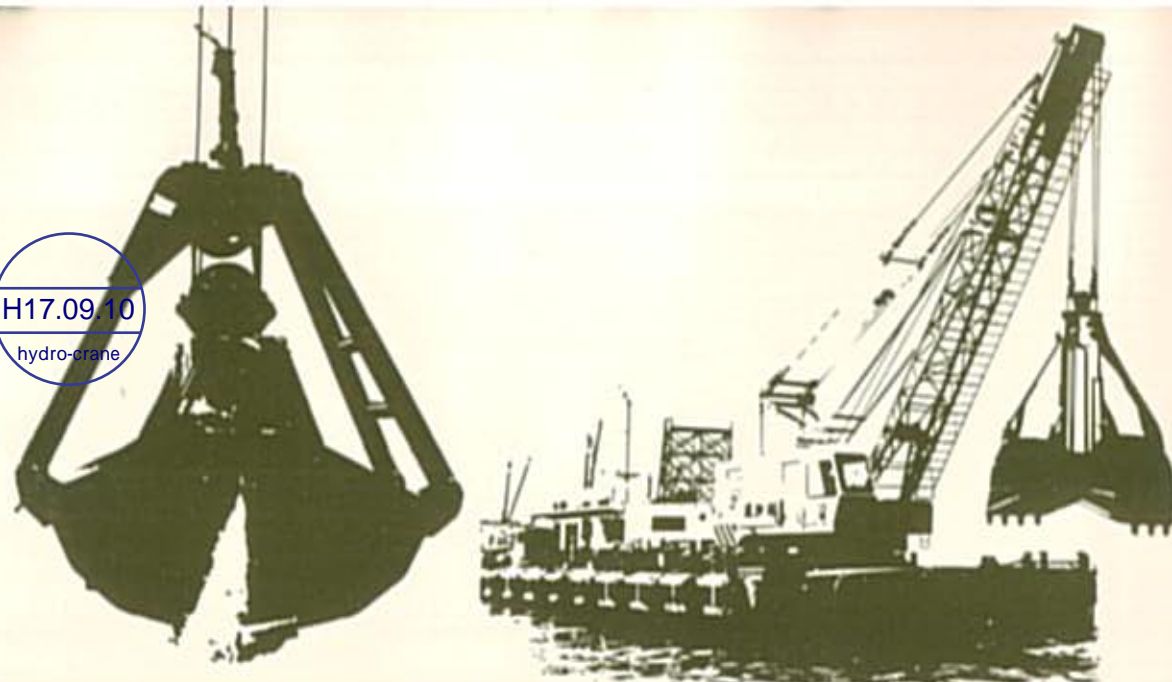
P&H

クレーン浚渫船



H17.09.10
hydro-crane

H17.09.10
hydro-crane



0.5

浚渫機械部	型式 P&H 55G 型360°全周旋回式 ヘビイ ライト	巻上荷重 常用 2.0t
	容量(山積) 0.3m ³ 0.5m ³	作業半径(標準) 6.5m
グラブバケット	容量(W・L) 0.24m ³ 0.4m ³	標準浚渫深度(水面下) 10.0m
	自重 1.0t 1.2t	巻上速度 49m/min
	型式 重錘型ハーフトインロープ式	旋回速度 5rpm

ブーム長さ	10.67m	船体全長	14.0m
浚渫機械部総重量 (バケット含まず)	約6.0t	船体幅	6.0m
原動機種類	いすゞ DA220	船体深さ	1.6m
定格出力	51ps/1400rpm		

1

浚渫機械部	型式 P & H 430G 型360°全周旋回式 ヘビイ ライト	巻上荷重 常用 4.5t
	容量(山積) 0.6m ³ 1.0m ³	作業半径(標準) 7.5m
グラブバケット	容量(W・L) 0.48m ³ 0.8m ³	標準浚渫深度(水面下) 10.0m
	自重 2.0t 2.6t	巻上速度 51m/min
	型式 重錘型ハーフトインロープ式	旋回速度 5 rpm

ブーム長さ	12.19m	船体全長	18.0m
浚渫機械部総重量 (バケット含まず)	約14.0t	船体幅	7.5m
原動機種類	三菱 6DB10C-K	船体深さ	1.8m
定格出力	85ps/1400rpm		

2

浚渫機械部	型式 P & H 655G 型360°全周旋回式 ヘビイ ライト	巻上荷重 常用 8,000kg 最大 10,000kg
	容量(山積) 1.5m ³ 2.0m ³	作業半径(標準) 8.0m
グラブバケット	容量(W・L) 1.2m ³ 1.6m ³	標準浚渫深度(水面下) 17.5m
	自重 4.2t 4.4t	巻上速度 44.5m/min
	型式 重錘型ハーフトインロープ式	旋回速度 3rpm

ブーム長さ	10.0m	船体全長	21.0m
浚渫機械部総重量 (バケット含まず)	約37.6t	船体幅	8.0m
原動機種類	日野DA59-A2	船体深さ	2.0m
定格出力	150ps/1700rpm		

4

浚渫機械部	型式 P & H955G 360°全周旋回式 ヘビイ ライト	巻上荷重 常用 15,000kg 最大 17,500kg
	容量(山積) 3.0m ³ 4.0m ³	作業半径(標準) 10.0m
グラブバケット	容量(W・L) 2.4m ³ 3.2m ³	標準浚渫深度(水面下) 20.0m
	自重 8.5t 9.0t	巻上速度 55m/min
	型式 重錘型ハーフトインロープ式	旋回速度 4.5rpm

ブーム長さ	13.05m	船体全長	23.0m
浚渫機械部総重量 (バケット含まず)	約46.0t	船体幅	10.0m
原動機種類	カミンズNHRS-6-1 トルクコンバータ付	船体深さ	2.3m
定格出力	220ps/1800rpm		

6

浚渫機械部	型式 P&H1055G 型360°全周旋回式 ヘビイ ライト	巻上荷重 常用 23,000kg
	容量(山積) 4.0m ³ 6.0m ³	作業半径(標準) 11.0m
グラブバケット	容量(W・L) 3.2m ³ 4.8m ³	標準浚渫深度(水面下) 20.0m
	自重 14.0t 15.0t	巻上速度 50m/min
	型式 重錘型ハーフトインロープ式	旋回速度 4rpm

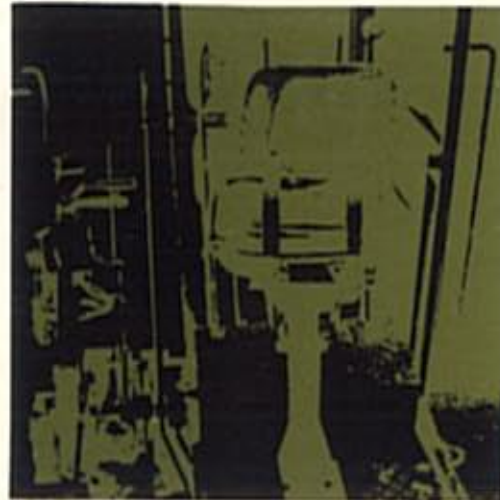
ブーム長さ	14.15m	船体全長	26.0m
浚渫機械部総重量 (バケット含まず)	約68.0t	船体幅	11.0m
原動機種類	GM12V-71形 トルクコンバータ付	船体深さ	2.5m
定格出力	320ps/1800rpm		

8

浚渫機械部	型式 360°全周旋回式	巻上荷重 常用 60,000kg
	容量 8.0m ³	作業半径(標準) 12.5m
グラブバケット	自重 約30t	標準浚渫深度(水面下) 30.3m
	型式 重錘型ハーフトインロープ式	巻上速度 35m/min
		旋回速度 2rpm

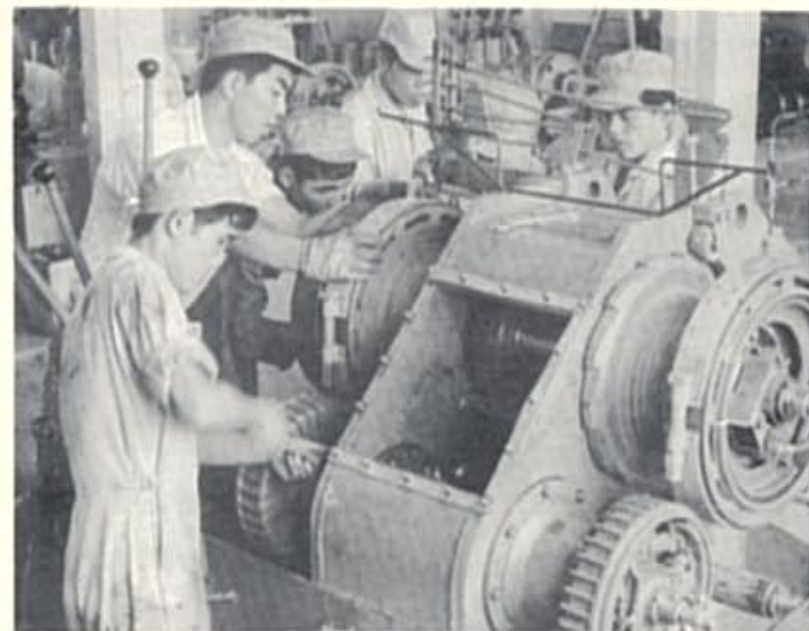
ブーム長さ	18.0m	船体全長	32.0m
浚渫機械部総重量 (バケット含まず)	約130.0t	船体幅	15.0m
原動機種類	神鋼電機交流電動機	船体深さ	3.0m
定格出力	350kW/1800rpm 300kW/1800rpm		

(注) グラブバケットの容量、原動機、駆動型式等について特にご要望のあるときは、この標準仕様に限らずご協議に応じます。



運転から整備まで 神鋼建設機械教習所

日ごろ当社の機械を扱っておられる方々に、機械の構造と機能を熟知していただき、運転・給油・調整・整備の正しい方法を覚えていただこうと、昭和37年4月、当社の大久保工場内に教習所を開所いたしました。以後現在までに4,000名以上の方が教習課程を終了され、全国各地で今日も活躍しておられます。また、教習に参加できない地方の方には出張教習も行っております。



アフターサービスなら おまかせください

機械は工事の主役です。ちょっとした事故でも、機械が止まれば工事はたちまちストップします。神戸製鋼では、サービスの重要性にかんがみ、全国いたる所に設置した指定サービス工場へあらゆるサービス部品を供給し、いついかなるときでもすぐご要望に応じられるよう、サービスに万全を期しております。また、サービスカーが工事現場を巡回して、機械がフル運転できるように心を配っております。



北海道地区

- 神鋼商事北海道サービスセンター (札幌) (代) 88-2121
- 北海道日通運輸株式会社旭川工場 (旭川) (代) 21-4767
- 北海道日通運輸株式会社帯広工場 (帯広) (代) 9225
- 北海道日通運輸株式会社函館工場 (函館) (代) 31-0111
- 北海道日通運輸株式会社札幌工場 (札幌) (代) 70-4191
- 北海道日通運輸株式会社室蘭工場 (室蘭) (代) 432181
- 金沢重機株式会社 (札幌) (代) 81-4261-5
- 株式会社摩鉄工所 (小樽) (代) 31-5227

東北地区

- 神鋼商事仙台出張所 (仙台) (代) 22-8833・25-1788
- 太平洋興業株式会社山形支店 (山形) (代) 21-3121
- 日通商事株式会社仙台工場 (仙台) (代) 56-3125
- 日通商事株式会社福島工場 (福島) (代) 21-7151
- 日通商事株式会社盛岡工場 (盛岡) (代) 21-9145
- 日通商事株式会社青森工場 (青森) (代) 21-5218
- 太平洋興業株式会社秋田支店 (秋田) (代) 31-8451

関東地区

- 神鋼商事関東サービスセンター (東京) (代) 86-0101
- 国際自動車工業株式会社本社工場 (東京) (代) 431-6271-5
- 国際自動車工業株式会社茨城出張所 (茨城) (代) 21-7151
- 国際自動車工業株式会社北多摩工場 (東村山) (代) 911-1221
- 国際自動車工業株式会社横浜工場 (川井) 0080

新潟地区

- 神鋼商事新潟出張所 (新潟) (代) 45-1361
- 太平洋興業株式会社新潟支店 (新潟) (代) 45-4171
- 太平洋興業株式会社長岡工場 (長岡) (代) 21-6440
- 太平洋興業株式会社直江津工場 (直江津) 3778-9

北陸地区

- 神鋼商事富山出張所 (富山) (代) 311-5531
- 富山トヨタ自動車株式会社山室工場 (富山) (代) 211-4141
- 白沢建機株式会社 (福井) (代) 221-7050

中部地区

- 神鋼商事静岡出張所 (静岡) 55-5148
- 有限会社沼津サービス建設車輛整備工場 (沼津) (代) 621-3403
- 土井産業株式会社 (名古屋) (代) 571-3446

- 土井産業株式会社浜松出張所 (浜松) (代) 21-1600
- 土井産業株式会社静岡工場 (静岡) 55-1734
- 土井産業株式会社小枝工場 (小枝) (代) 70-3167
- 神鋼商事名古屋支店建設機械部 (名古屋) (代) 561-1271
- 株式会社前田製作所 (津/井) (代) 710

近畿地区

- 神鋼商事関西サービスセンター (西宮) (代) 41-6421
- 日通商事株式会社京都工場 (京都) 36-3539
- 三井自動車整備株式会社 (神戸) 86-3074-6
- 阪神特殊機工株式会社伊丹工場 (伊丹) 72-0701-4
- 阪神特殊機工株式会社本社 (大阪) (代) 61-5771-2
- 日通商事株式会社大阪自工支店 (大阪) (代) 871-1731-6
- 日通商事株式会社和歌山工場 (和歌山) (代) 55-0241
- 日通商事株式会社姫路工場 (姫路) 24-0862-3
- 日通商事株式会社新宮工場 (新宮) (代) 21-0266
- 日本国土開発株式会社茨木工場 (高槻) 51-6326

中国地区

- 神鋼商事広島支店機械課 (広島) 26-2336・2339
- 神鋼商事水島出張所 (倉敷) 84-4308・4309
- 共和工業株式会社水島出張所 (倉敷) 84-4461
- 有限会社矢野モーターズ (倉吉) 2458
- 有限会社三井自動車工業 (松江) (代) 21-3833
- 共和工業株式会社本社工場 (呉) (代) 71-8555
- 共和工業株式会社福山工場 (福山) (代) 21-0666
- 岡備バス株式会社整備工場 (岡山) (代) 22-0441
- 光東自動車工業株式会社本社工場 (光) (代) 71-0535-6
- 光東自動車工業株式会社徳山工場 (徳山) (代) 51-0360-1

四国地区

- 伊予自動車工作所 (今治) (代) 21-0490
- 新興自動車株式会社 (徳島) (代) 31-3251
- 有限会社徳島自動車 (高知) (代) 31-4341
- 有限会社徳島自動車田野工場 (田野) 173

九州地区

- 神鋼商事北九州支店営業課 (小倉) 33-8981
- 株式会社筑豊製作所 (福岡) 85-0531-7
- 株式会社筑豊製作所小倉工場 (小倉) 96-2186-8
- 株式会社謀成鉄工所 (鹿児島) (代) 21-6446
- 吉賀自動車工業株式会社 (長崎) (代) 21-5021-6668
- 株式会社豊田工業所 (八代) 8121-4
- 株式会社菅原鉄工所 (津久見) (代) 2158
- 株式会社菅原鉄工所大分工場 (大分) (代) 41-9022-9648