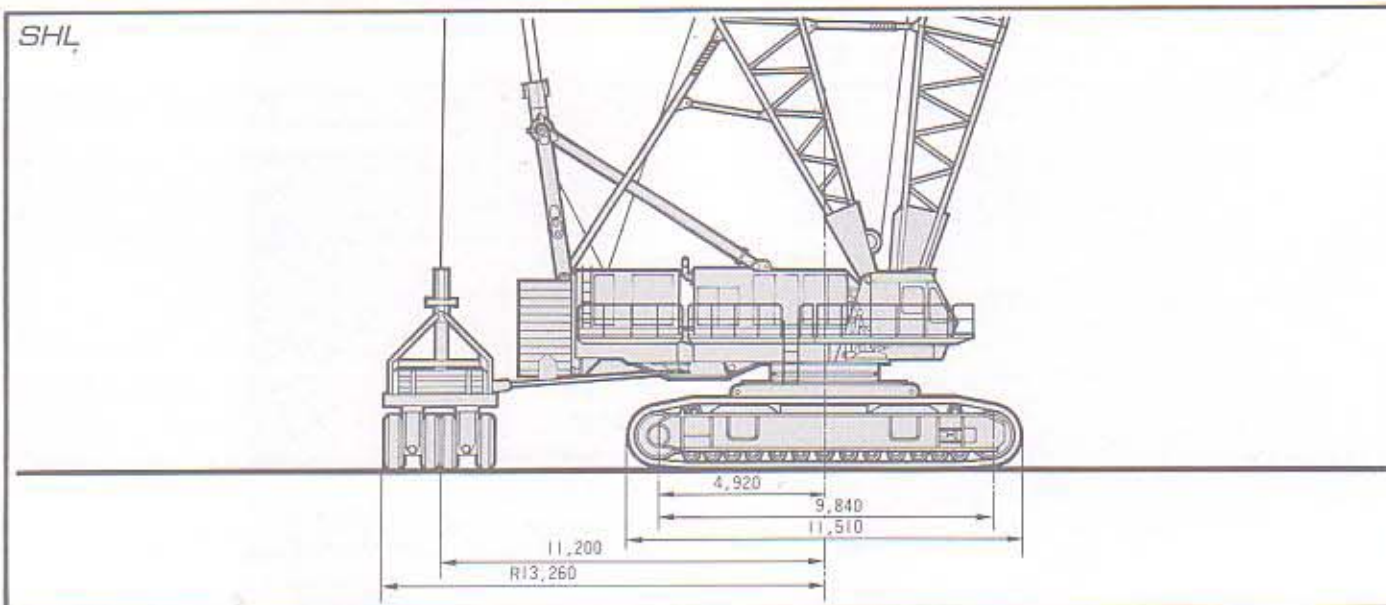
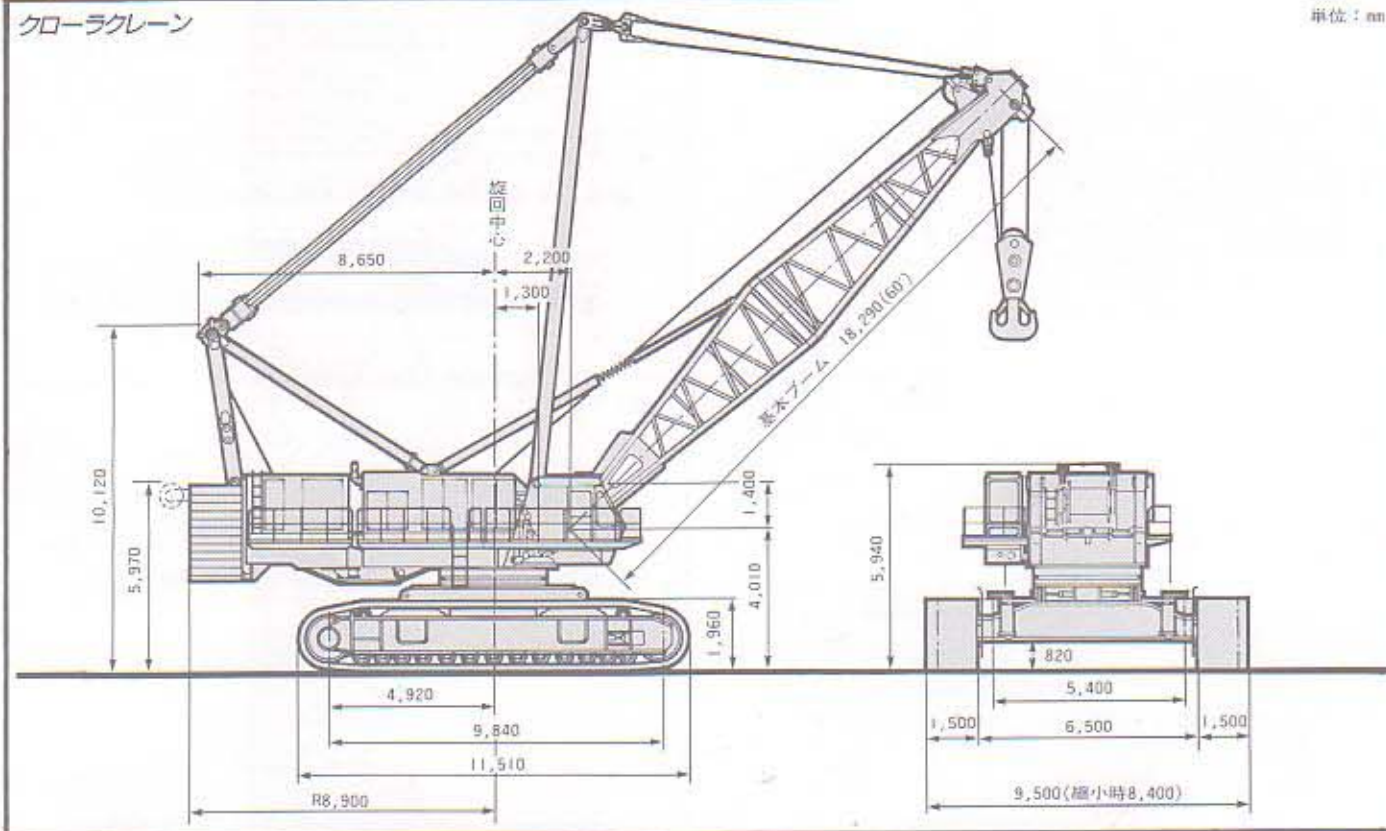


7450 Hydraulic Crawler Crane

Crawler Crane
 Max. Lifting Capacity: 450ton X 5.8m
 Luffing Jib
 Max. Lifting Capacity: 99ton X 16.0m
 HL (Heavy Lift)
 Max. Lifting Capacity: 221.5ton X 12.0m
 SHL (Super Heavy Lift)
 Max. Lifting Capacity: 330ton X 10.0m

● 全体図



7450 MASTERTECH

Hydraulic Crawler Crane

Crawler Crane

Max. Lifting Capacity: 450ton X 5.8m

Luffing Jib

Max. Lifting Capacity: 99ton X 16.0m

HL (Heavy Lift)

Max. Lifting Capacity: 221.5ton X 12.0m

SHL (Super Heavy Lift)

Max. Lifting Capacity: 330ton X 10.0m

KOBELCO

7450 Hydraulic Crawler Crane

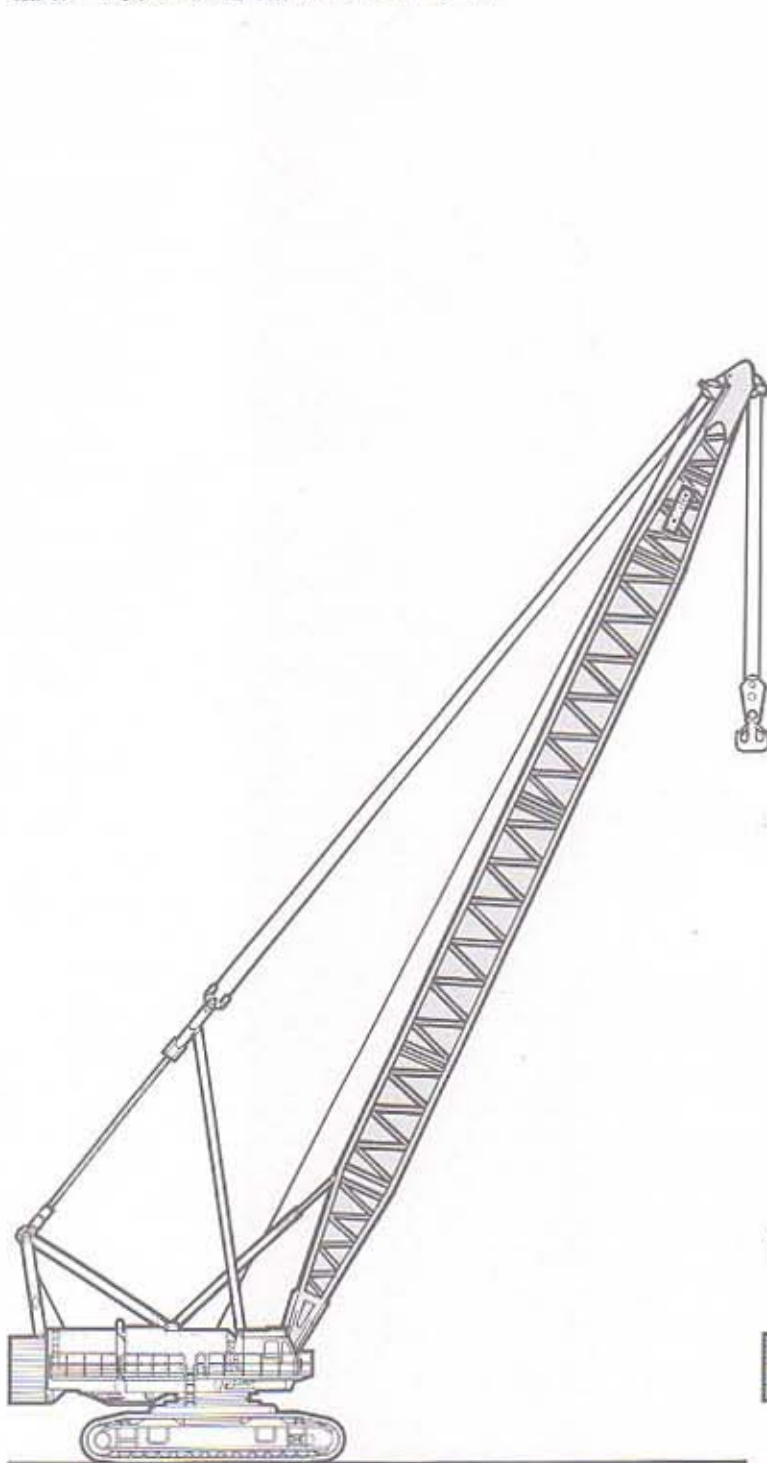
Crawler Crane
 Max. Lifting Capacity: 450ton x 5.8m
Luffing Jib
 Max. Lifting Capacity: 99ton x 16.0m
HL (Heavy Lift)
 Max. Lifting Capacity: 221.5ton x 12.0m
SHL (Super Heavy Lift)
 Max. Lifting Capacity: 330ton x 10.0m

●アタッチメントの互換性

ボーム	仕様	7450				7450SSH	
		クローラークレーン	ラフティングジブ	HL	SHL	クレーン	ラフティングジブ
主ボーム	ヘビィ上部ボーム	A-1	—	—	A-1	E-1	—
	ライト上部ボーム	A-2	—	A-2	A-2	—	—
	ラフティングジブ用上部ボーム	—	B-3	—	—	—	E-1
	中間ボーム	A-4	A-4	A-4	A-4	E-4	E-4
マスト	下部ボーム	A-5	A-5	A-5	A-5	E-5	E-5
	箱形マスト	A-6	A-6	—	—	—	—
	ラチスタイプ	—	—	C-7	C-7	C-7	C-7
	マスト	—	—	A-4	A-4	A-4	A-4
ラフティングジブ	上部マスト	—	—	C-8	C-8	C-8	C-8
	下部マスト	—	—	—	—	C-9	C-9
	上部ジブ	—	B-10	—	—	—	F-10
ストラット	中間ジブ	—	B-11	—	—	—	F-11
	下部ジブ	—	B-12	—	—	—	F-12
	上部ストラット	—	B-13	—	—	—	F-13
ストラット	下部ストラット	—	B-14	—	—	—	F-14

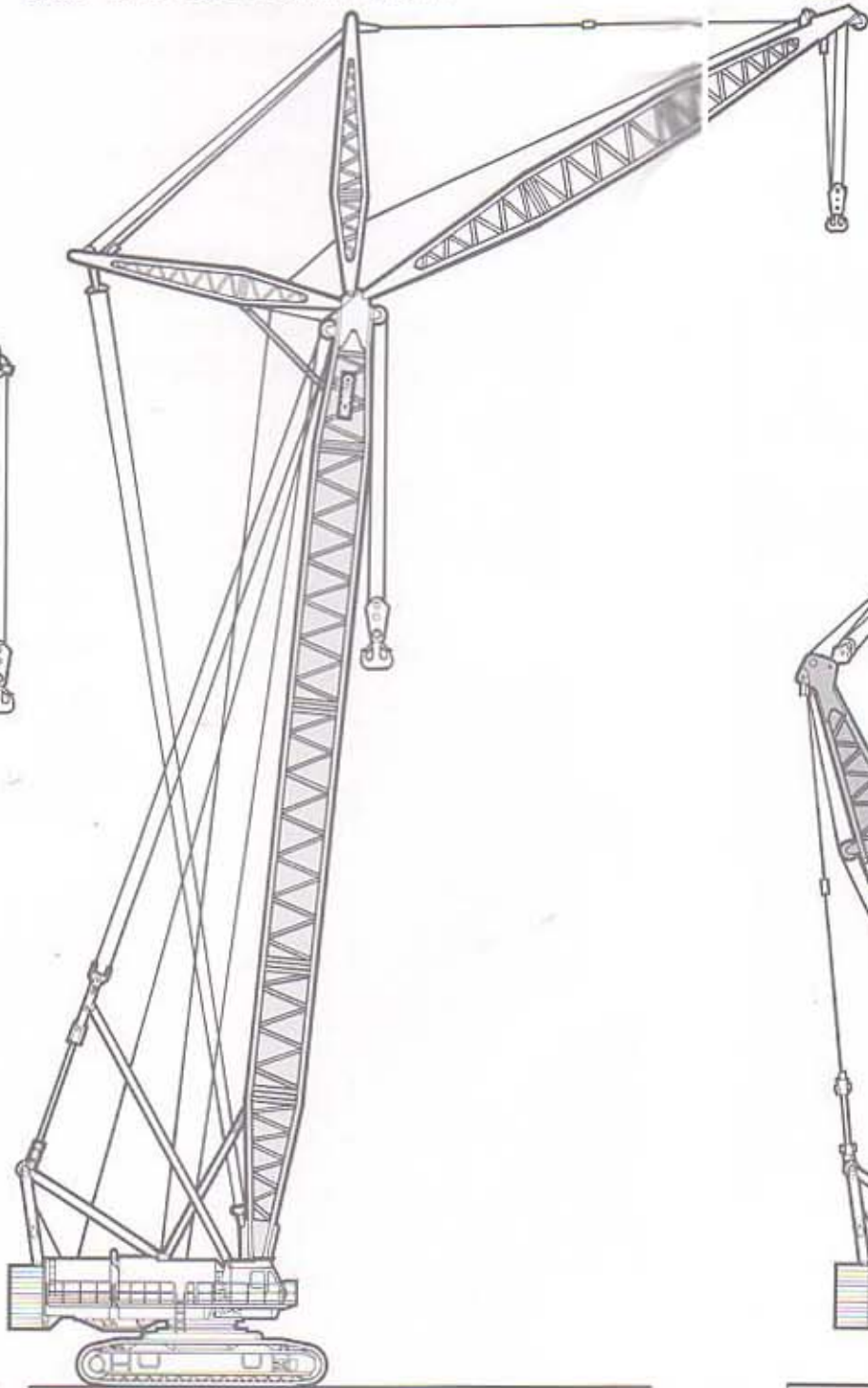
●クローラークレーン

最大つり上能力: 450ton×5.8m (ヘビィデューティボーム)
 最大ボーム長さ: 97.54m (ライトデューティボーム)



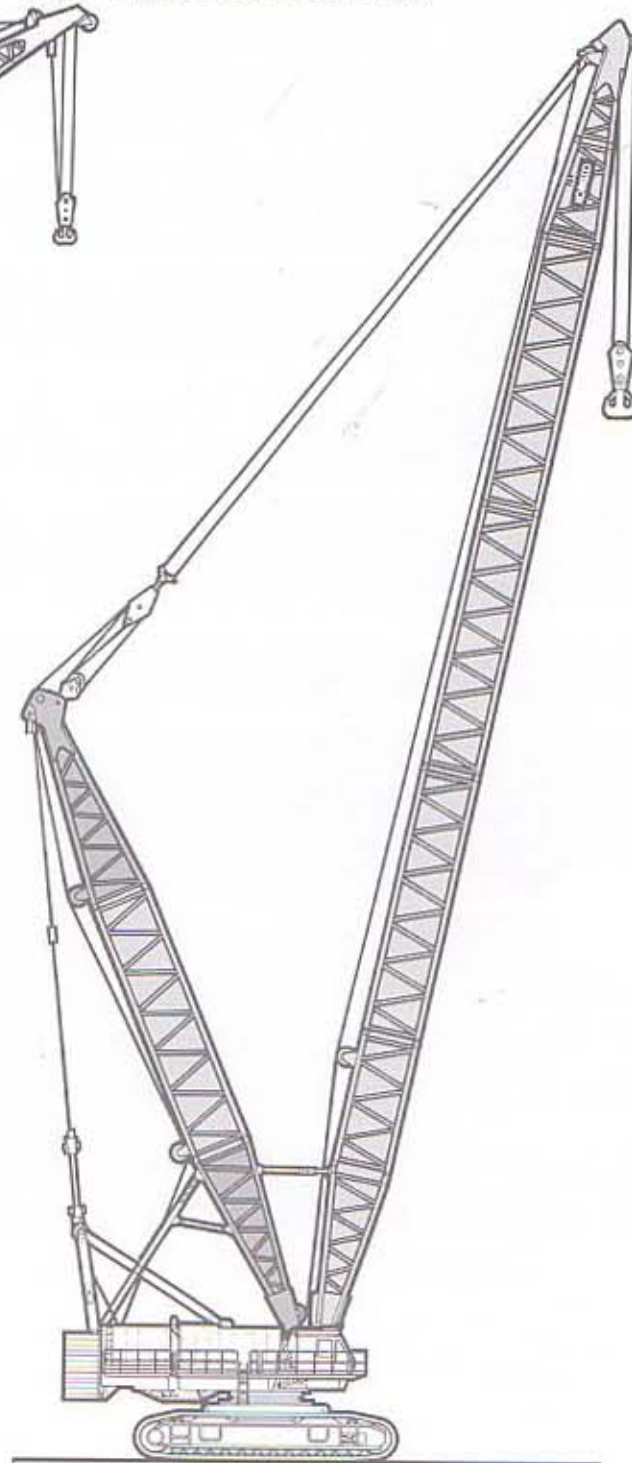
●ラフティングジブ

最大つり上能力: 99ton×16.0m
 最大ボーム+ジブ長さ: 70.10m+67.06m



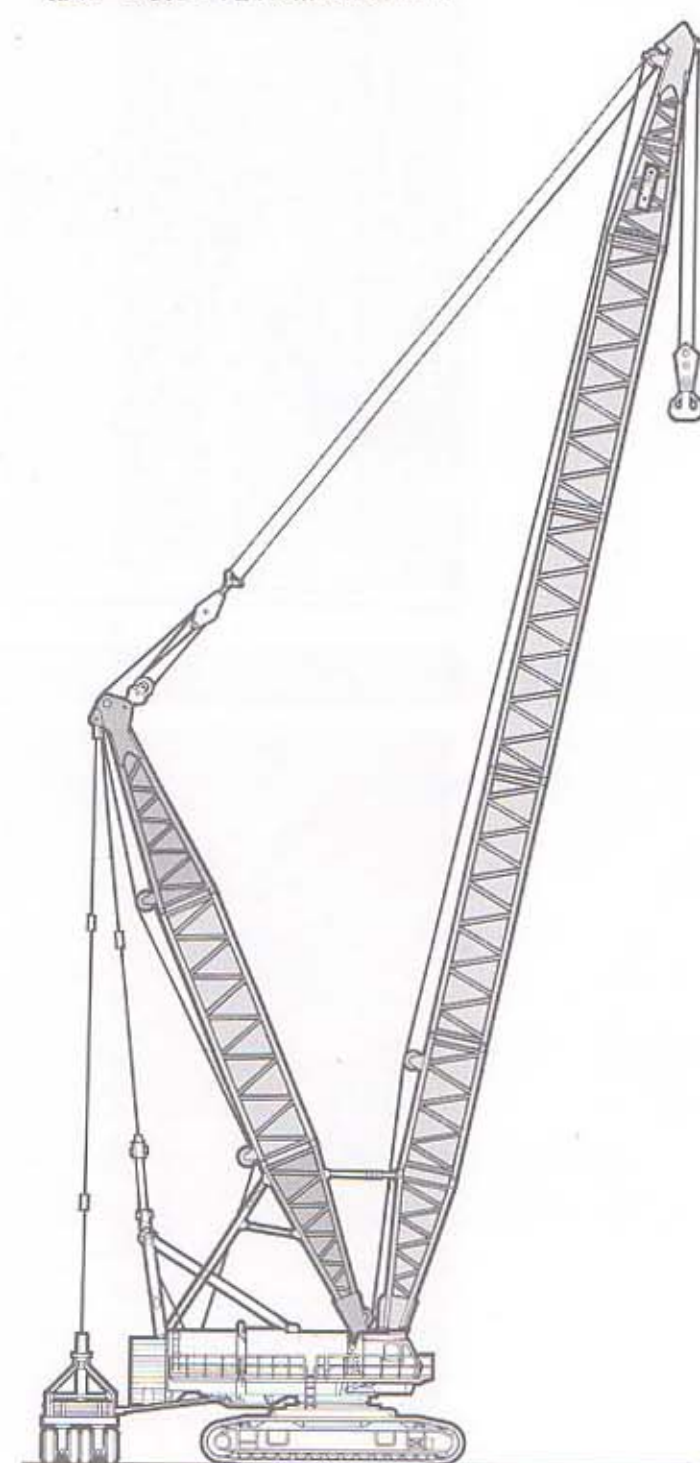
●HL

最大つり上能力: 221.5ton×12.0m
 最大ボーム長さ: 97.54m (48.77mマスト)



●SHL

最大つり上能力: 330ton×10.0m
 最大ボーム長さ: 121.9m (60.96mマスト)



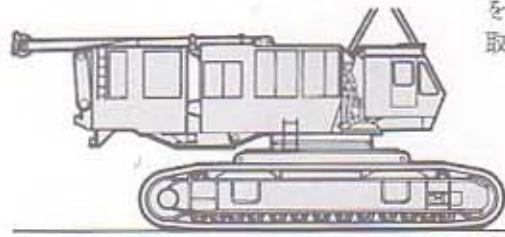
*2桁のSSHはすべて3桁を示します。
 *図中の同色のボーム、マストは共通であることを示します。

7450 Hydraulic Crawler Crane

Crawler Crane
 Max. Lifting Capacity: 450ton x 3.0m
Luffing Jib
 Max. Lifting Capacity: 390ton x 16.0m
HL (Heavy Lift)
 Max. Lifting Capacity: 271.5ton x 12.0m
SHL (Super Heavy Lift)
 Max. Lifting Capacity: 100ton x 10.0m

● 本体の分解手順

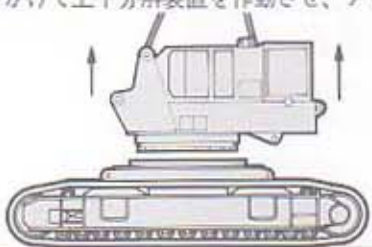
カウンタウェイト、アタッチメント、補助プラットフォーム、ガントリコンプレッションメンバのピンを取り外し、キャブを補助クレーンで取り外す。



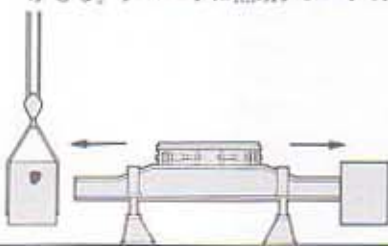
2. アップフレーム後部のブラケットに補助クレーンのワイヤをかける。アップフレーム前後連結ピン着脱シリンダを作動させて連結ピンを抜き、アップフレーム後部を分離する。



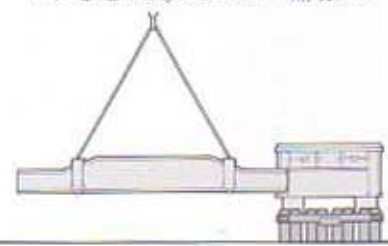
3. アップフレーム前部のブラケットに補助クレーンのワイヤをかけて上下分解装置を作動させ、アップフレーム前部を分離する。



4. ジャッキアップシリンダを伸ばしてクローラを地面から浮かせる。クローラに補助クレーンのワイヤをかけ、クローラ伸縮シリンダを伸ばしてクローラを片側ずつアクスルから押し出して取り外す。



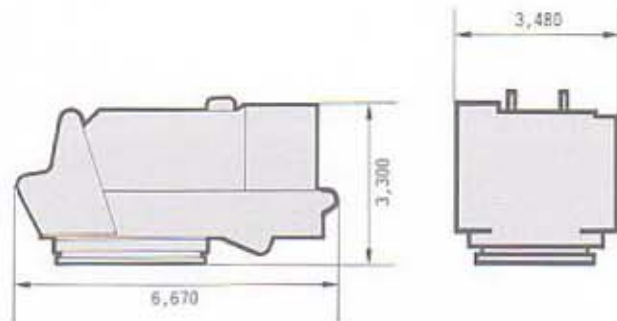
5. カーボディの下にトレーラを誘導してジャッキアップシリンダを縮める。アクスルに補助クレーンのワイヤをかけ、カーボディ/アクスル結合ピン着脱シリンダを作動させて結合ピンを抜き、アクスルを片側ずつ取り外す。



● 分解時の寸法と質量

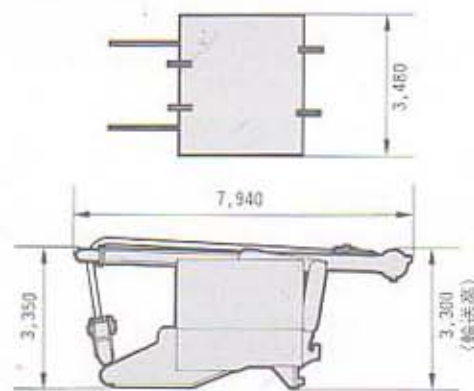
● アップフレーム前部

質量：44.0ton×1 ※ワインチユニット取外し、旋回ベアリングを含む。



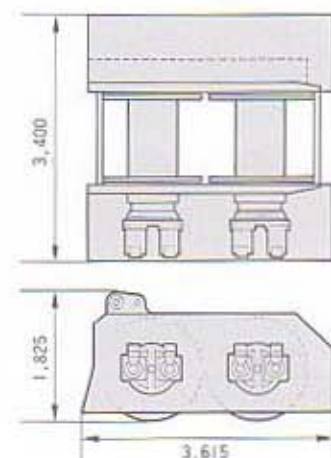
● アップフレーム後部

質量：37.2ton×1 ※ガントリを含む。



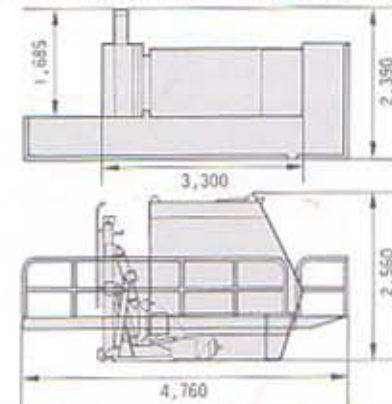
● ウインチユニット

質量：22.5ton×1 ※主巻・補巻ワイヤロープを含む。



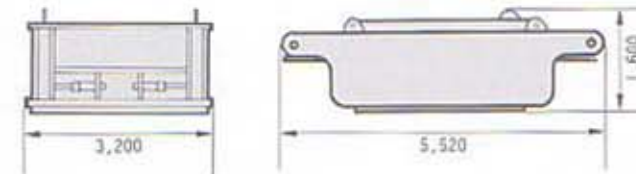
● キャブ

質量：3.0ton×1 ※架台、補助プラットフォームを含む。



● カーボディ

質量：30ton×1



● アタッチメント・カウンタウェイトトレーラ寸法・質量表

名称		たて×横×高さ (mm×mm×mm)	質量 (ton×個)
アタッチメント			
クローラ	上部ブーム	ヘビイ 5,230×2,250×2,450	7.0×1
		ライト 5,520×2,030×2,380	5.0×1
	下部ブーム	9,400×3,400×2,540	6.5×1 ※1
	中間テーパーブーム	4,750×2,550×2,550	1.8×1
	6.1m (20') 中間ブーム	6,250×2,540×2,550 ※2	2.0×1
	12.2m (40') 中間ブーム	12,370×2,540×2,550 ※2	3.8×6
ラッフィングジブ	ラッフィングジブ用上部ブーム	2,550×2,130×3,010	5.8×1
	上部ジブ	9,900×2,130×1,490	2.4×1
ラッフィングジブ	下部ジブ	9,320×2,830×2,030	3.0×1 ※4
	3.05m (10') 中間ジブ	3,150×2,130×2,000 ※2	0.5×2
	6.1m (20') 中間ジブ	6,200×2,130×2,000 ※2	0.8×1
	12.2m (40') 中間ジブ	12,300×2,130×2,000 ※2	1.5×3
ラッフィングジブ	上部ストラット	8,200×1,170×1,360	フロント 1.8×1 リア 2.2×1
	下部ストラット	4,680×1,380×1,410	1.2×2

※中間ブーム、中間ジブの本数は、それぞれ最大長さを示します。②はブームは全長規格です。③HL、SHLの中間マストはクローラクレーンの主ブームと共通です。
 ※1.バックストップ付き7.7ton、※2.ロープガイドロープ付りたみ時寸法、※3.リンクを含む、※4.折りたたみリフレクタ、ピンを含む、※5.下部スプレッド(0.5ton)を含む、※6.下部スプレッド(1.6ton)を含む。

単位：mm

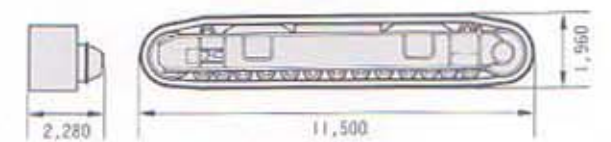
● アクスル

質量：16.5ton×2 ※ジャッキシリンダを含む。



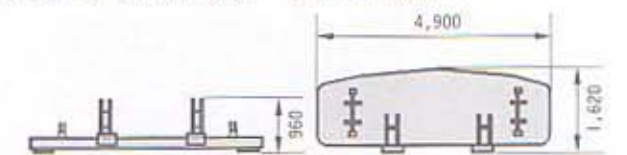
● クローラアセンブリ

質量：46.8ton×2 ※シユ- (19.2ton×2) を含む。

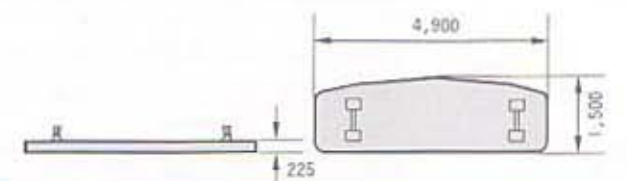


● カウンタウェイト

①カウンタウェイト架台 質量：8.4ton×1



②カウンタウェイト 質量：7.85ton×11



名称		たて×横×高さ (mm×mm×mm)	質量 (ton×個)
アタッチメント			
H L S H L	上部マスト	10,990×2,550×2,560	7.1×1 ※5
	下部マスト	9,450×3,380×2,560	8.9×1 ※6
	6.1m (20') 中間マスト	6,250×2,540×2,550 ※2	2.0×1
	12.2m (40') 中間マスト	12,370×2,540×2,550 ※2	3.8×3
フ ック	450tonフック	1,750×960×3,400	8.4
	230tonフック	1,040×960×2,640	4.6
	100tonフック	750×940×2,280	2.8
	50tonフック	270×940×1,980	1.9
	16.5tonボールフック	450φ×1,590	0.94
カウンタウェイトトレーラ			
	台車	7,000×3,300×2,350	23.0×1
	ウェイト	6,000×2,600×60	7.0×14
	ハンガフレーム	3,135×400×3,220	1.0×1
	連結ビーム	5,540×1,110×380	1.6×2